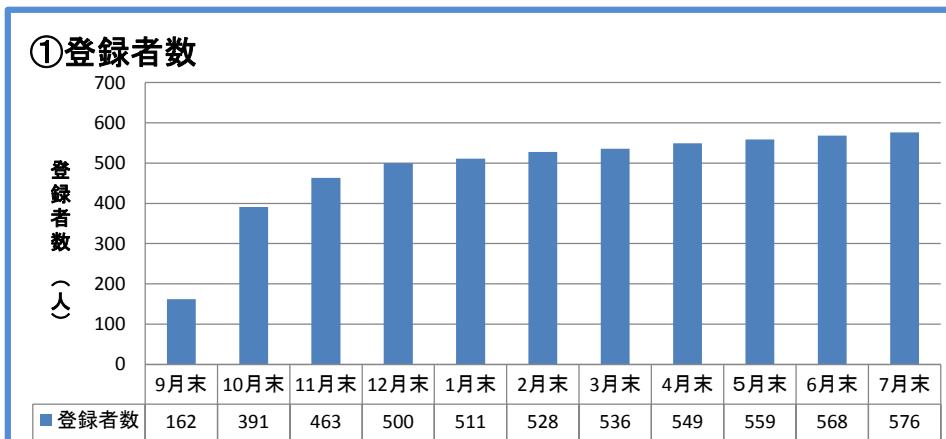
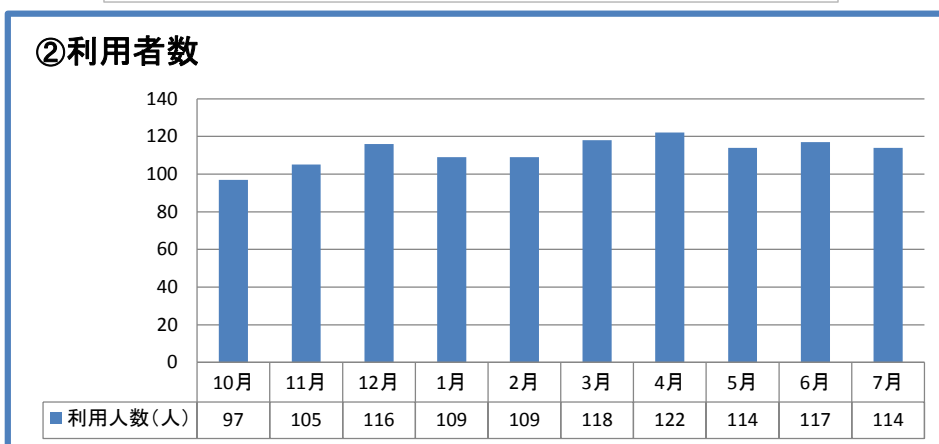


新にこにこサービス運行状況

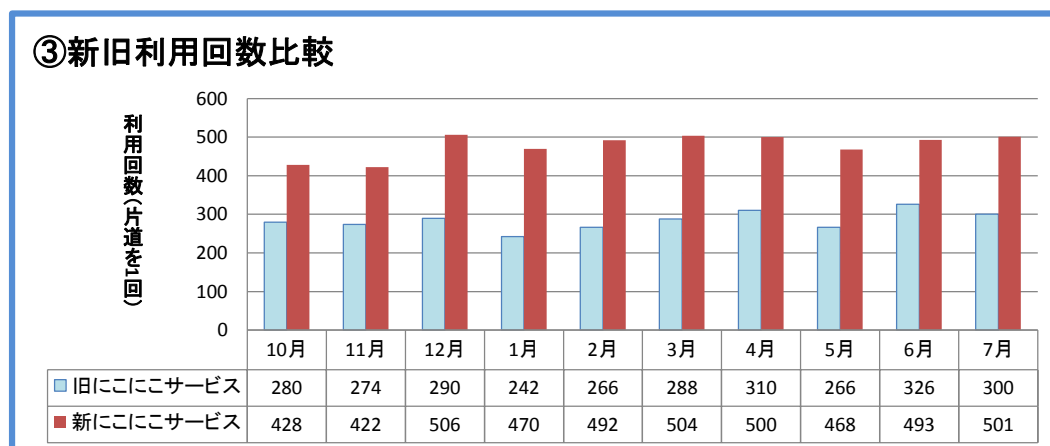
平成22年10月1日から(旧)にこにこサービスに引き続き、新サービスを運行しています。開始後のH22. 10月～H23. 7月の10ヶ月の運行状況を報告致します。



登録者数は開始前の162人から7月末では576人と3.5倍強になっている。12月末に500人を超えてからは、毎月10人程度の新規登録がある。

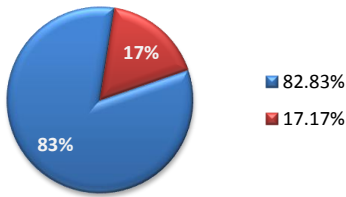


利用者数は毎月110人前後で大きな変化はない。

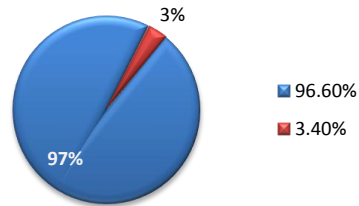


片道を1回と数え、新・旧の10～7月の利用回数を比較した。直近の7月では、新にこにこサービスが約1.7倍の利用回数となっていた。

④65歳以上人口における登録者比率(23年7月末)



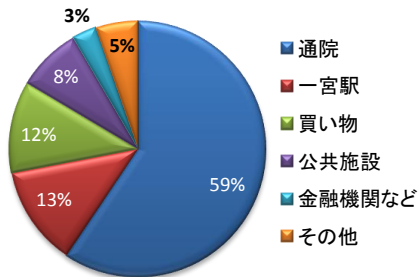
⑤65歳以上人口における利用者比率(23年7月末)



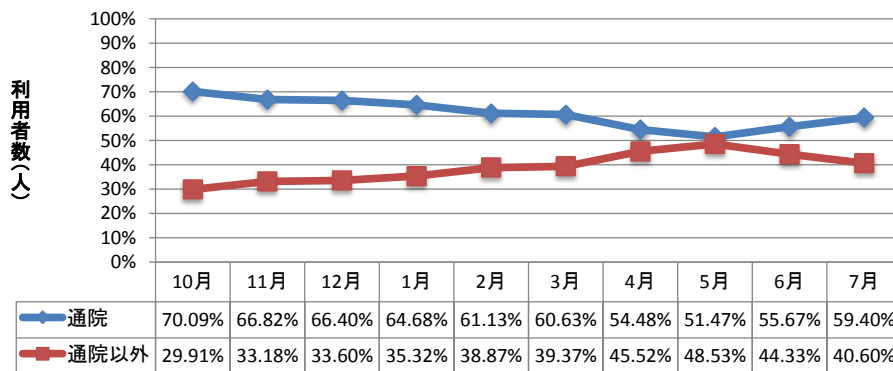
65歳以上の高齢者人口	3355人
登録者数	576人
7月利用者数	114人

65歳以上人口における登録者はわずかに上昇したが、利用者は3%で変化がない。

⑥目的地比率



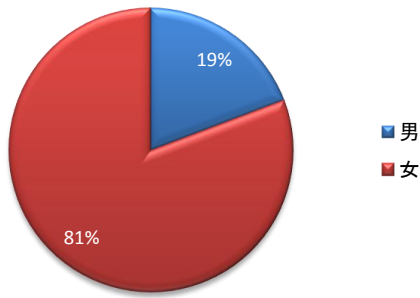
⑦利用用途比率



	10月	11月	12月	1月	2月	3月	4月	5月	6月	7月	合計
医者	150	141	168	152	151	154	158	140	162	144	916
一宮駅	19	26	30	25	32	25	39	45	40	41	157
買い物	21	19	27	23	30	32	36	36	24	49	152
公共施設	15	13	10	13	19	20	29	28	33	26	90
金融機関	6	6	10	6	5	12	15	2	10	7	45
その他	3	6	8	16	10	11	13	21	22	25	54

10月～7月の累計利用回数では、通院での利用が主で59%である。当初が通院が7割であったが、徐々に多目的な利用がとられるようになってきた。

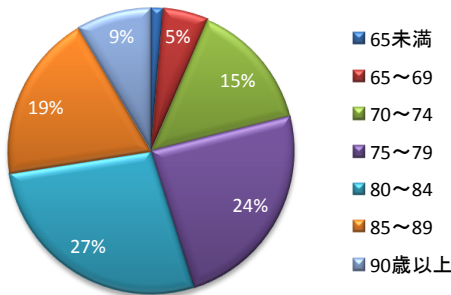
⑧男女比率



10月～7月利用累計回数	
男	745
女	3125
合計	3870

10月～7月の累計の利用回数から、女性の利用が81%と大半であった。

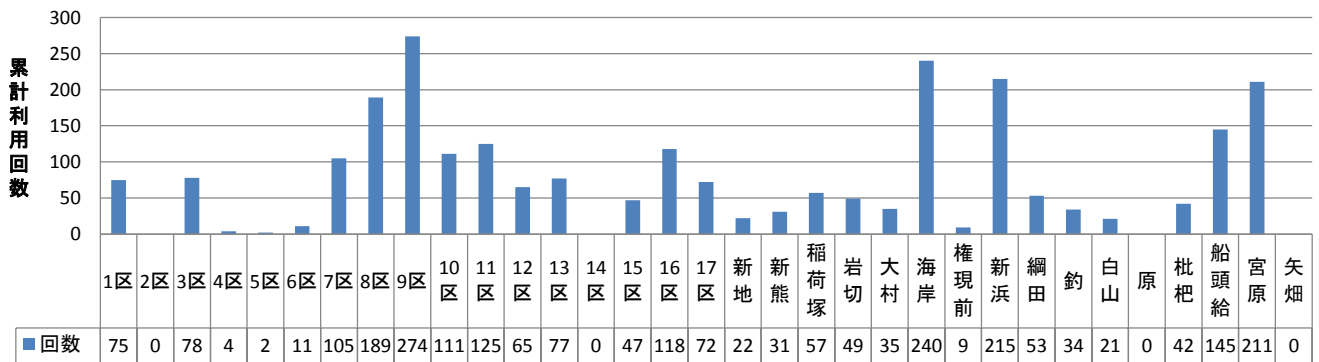
⑨年齢比率



10月～7月累計利用回数		
65未満	65	1.36%
65～69	243	5.08%
70～74	702	14.68%
75～79	1148	24.00%
80～84	1311	27.41%
85～89	909	19.00%
90歳以上	405	8.47%
合計	4784	100.00%

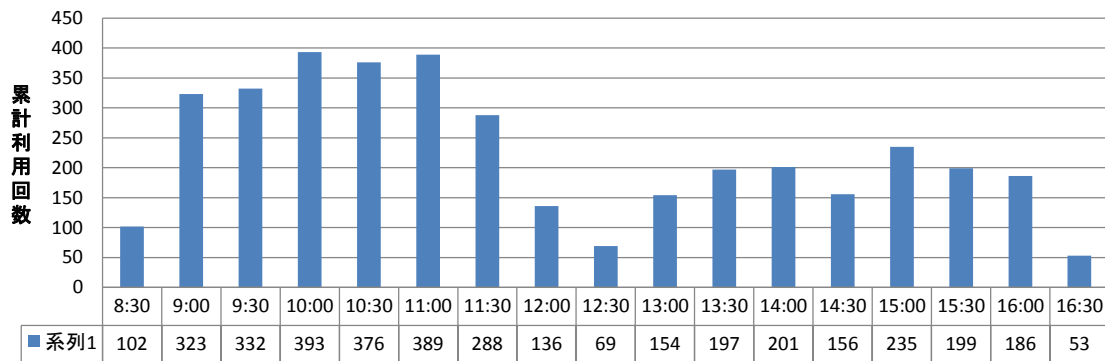
70歳未満の利用が約6.5%、70歳代が39%、80歳代が46%、90歳以上が8.5%であり70歳・80歳代で85%を占めている。

⑩乗車地区別



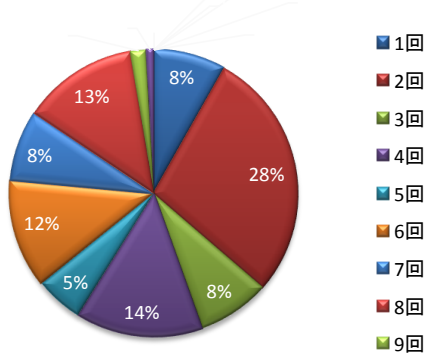
⑩10月～7月の累計利用回数から、地区により利用のバラつきがみられる。

⑪利用時間帯別(10月～7月)

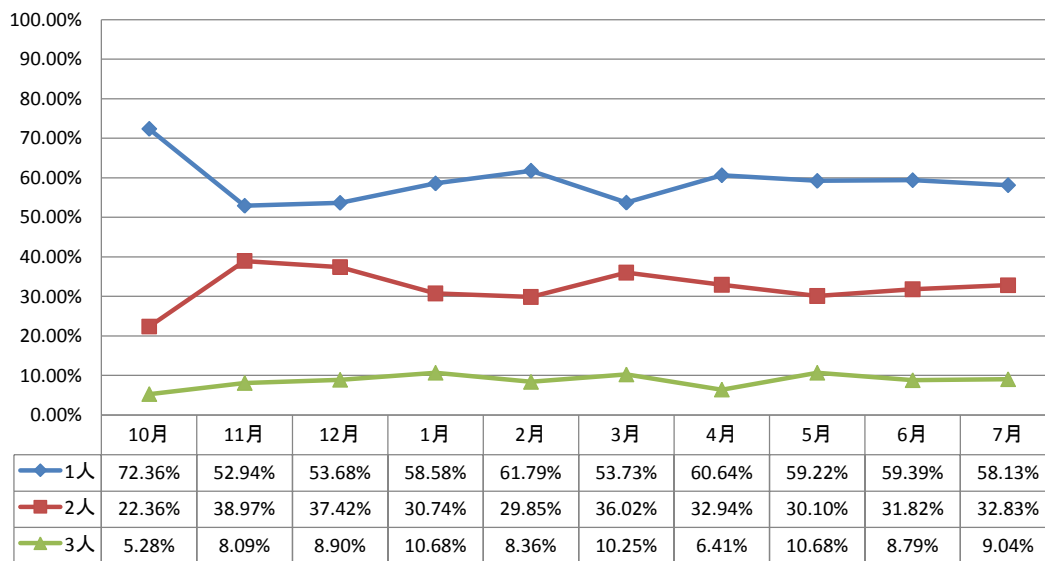


⑪10月～7月の片道を1回とした累計利用回数からみると、午前中の利用が多い。

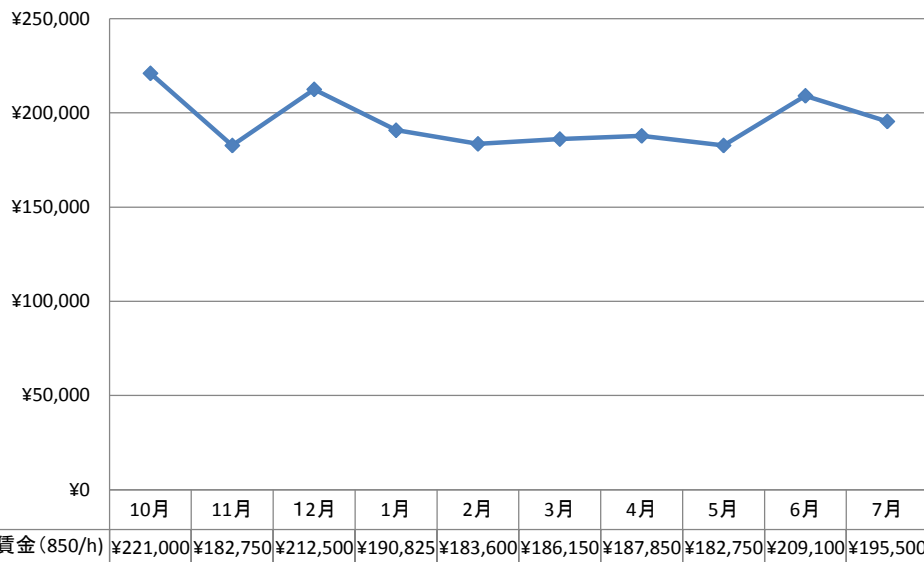
⑫ 利用回数比率



⑬乗合比率



⑭ 運転手賃金



運転手はシルバー人材センター登録者であり、予約状況により、時給 ¥850 で業務を依頼している。概ね毎月20万円前後で賃金は推移している。この他に予約センターのオペレーター人件費1名分がかかっている。

⑮ 予約取消し

	4月	5月	6月	7月
取消し回数	2回	4回	4回	8回

23年4月から、迎えにいった場所で5分以上待っても来ない場合は、予約の取り消しとみなしている。