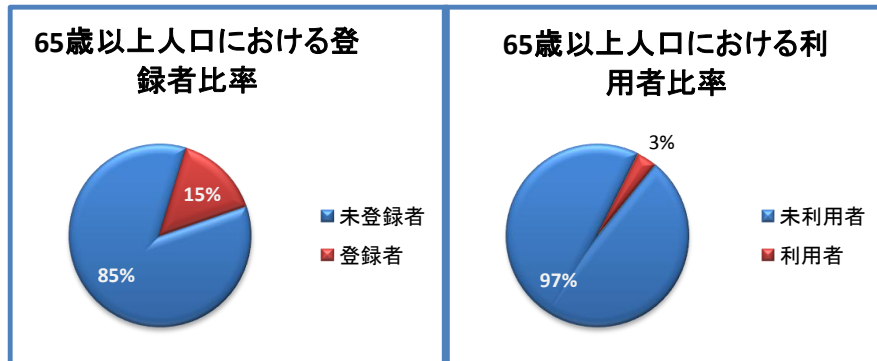


(1)新にこにこサービス運行状況及びアンケートの結果について

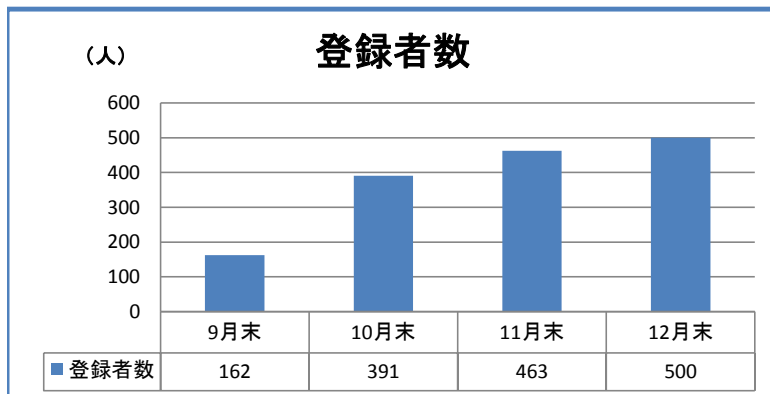
(1)- i 新にこにこサービス運行状況

平成22年10月1日から(旧)にこにこサービスに引き続き、新サービスを運行しています。開始後の10・11・12月の3ヶ月の運行状況を報告致します。尚、データの取得方法は、予約・実績データを入力する際に登録データと照会することにより行ないました。

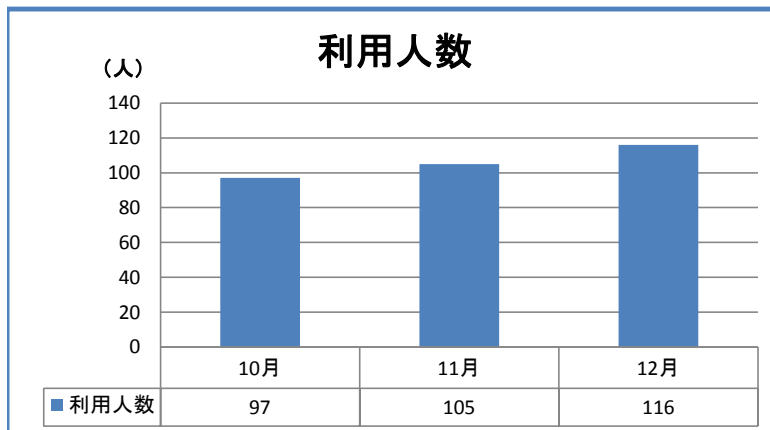


65歳以上の高齢者人口	3342人
登録者数	500人
12月利用者数	116人

- ①12月末の65歳以上人口の内、登録者は15%であった。
- ②12月末の65歳以上人口の内、12月中の利用者は3%であった。



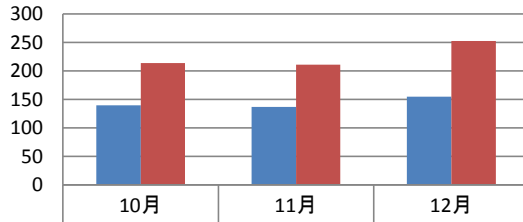
登録者数は開始前の162人から12月末では500人と3倍強になっている。



利用者の人数は開始した10月から微増となっている。

新旧利用回数比較

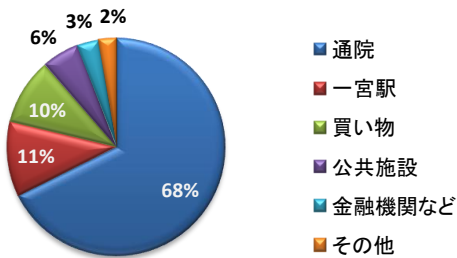
(人)



月	平成21年各月利用回数 (旧)	平成22年各月利用回数 (新)
10月	140	214
11月	137	211
12月	155	253

1往復を1回と数え、今年度と昨年度の10・11・12月の利用回数を比較した。結果、利用回数は10・11月で約1.5倍、12月で1.6倍となった。

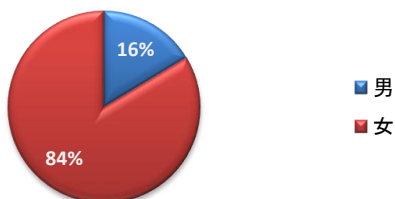
目的地比率



	10月	11月	12月	合計
通院	150	141	168	459
一宮駅	19	26	30	75
買い物	21	19	27	67
公共施設	15	13	10	38
金融機関 など	6	6	10	22
その他	3	6	8	17
合計	214	211	253	678

10・11・12月の累計利用回数之内、通院での利用が68%であった。また、買い物など外出支援の利用は21%あった。駅については通院・外出両方での利用が考えられるが、11%の利用があった。

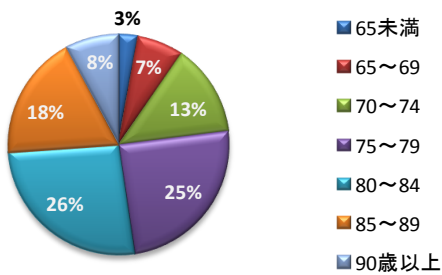
男女比率



	10～12月利用累計回数
男	111
女	567
合計	678

10・11・12月の累計の利用回数から、女性の利用が84%と大半であった。

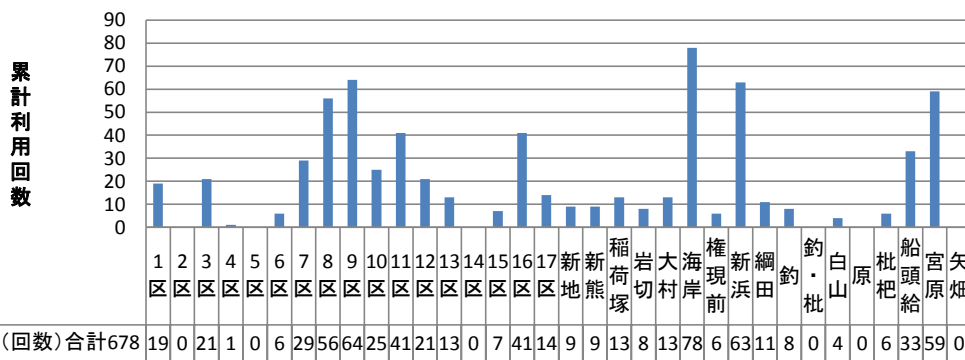
年齢比率



	10~12月利用累計回数
65未満	19
65~69	46
70~74	91
75~79	167
80~84	178
85~89	124
90歳以上	53
合計	678

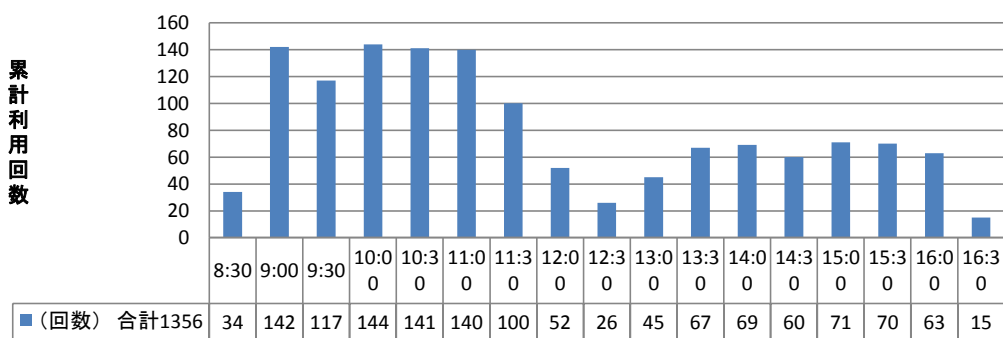
70歳未満の利用が10%、70歳代が39%、80歳代が43%、90歳以上が8%であり、70歳・80歳代で82%を占めている。

乗車地区別



10~12月の累計利用回数から、海岸地区の利用が多くみられるが、これは老人介護施設があることも一因である。

利用時間帯別(10~12月累計)



10~12月の片道を1回とした累計利用回数からみると、午前中の利用が多い。