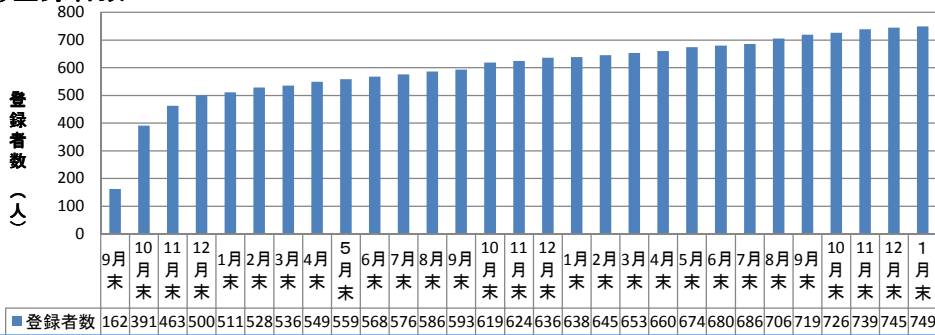


# 新にこにこサービス運行状況

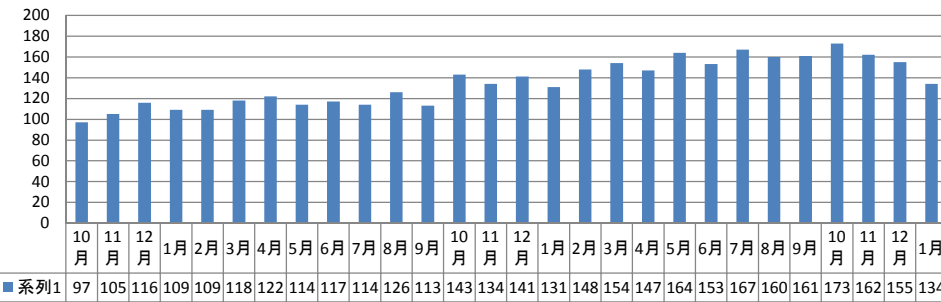
平成22年10月1日から(旧)にこにこサービスに引き続き、新サービスを運行しています。  
開始後のH22. 10月～H25. 1月の運行状況を報告致します。

## ①登録者数



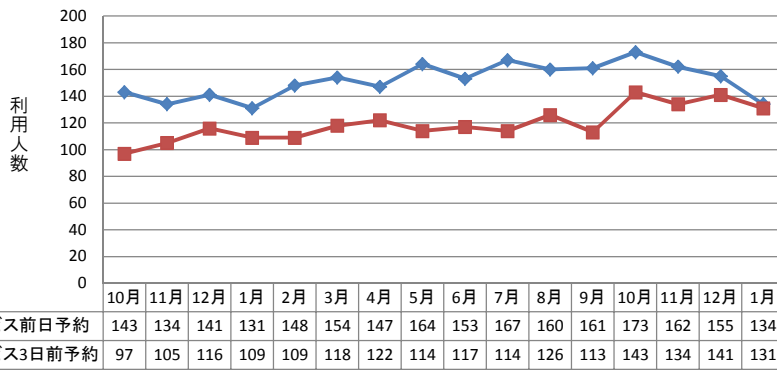
登録者数は開始前の162人から700人以上まで増加している。

## ②利用者数

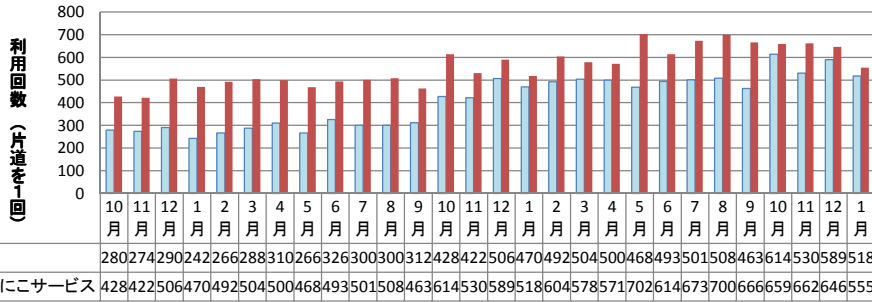


利用人数は、開始直後の97人から月による利用人数の変動はあるが、H24年10月では173を記録し、増加傾向にある。

## ③予約締切日前日へ変更前後比較

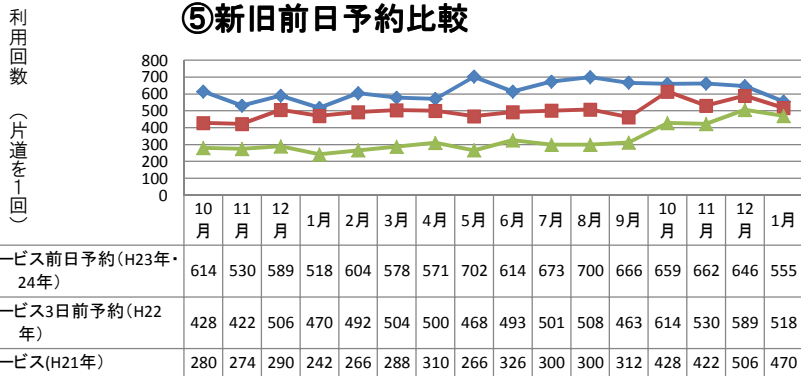


#### ④新旧利用回数比較

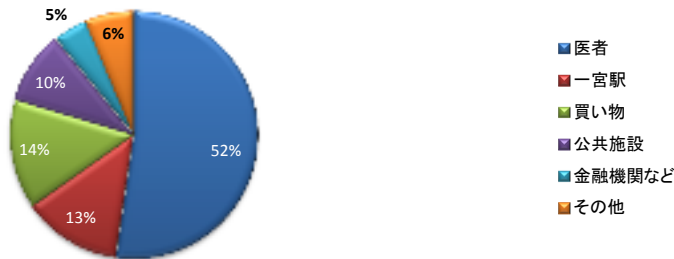


片道を1回と数え、前年との利用回数を比較した。平成24年5月には利用回数が700回を超えた。

#### ⑤新旧前日予約比較

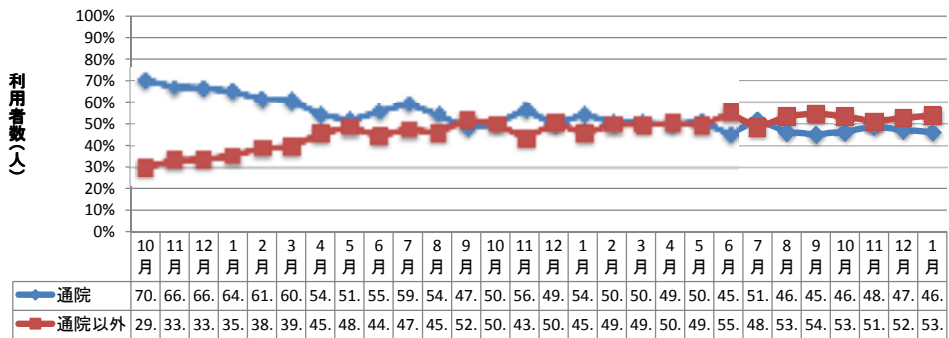


#### ⑥目的地比率(累計)



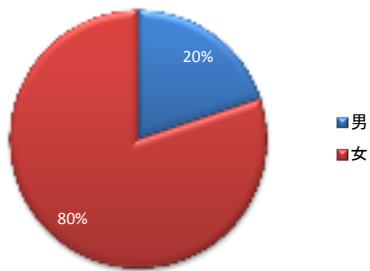
その他の利用方法は、美容院・スポーツクラブ・友人宅・喫茶店など多岐にわたる。

#### ⑦利用用途比率

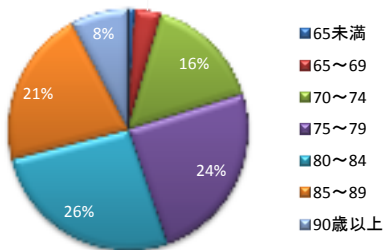


当初は通院が7割であったが、徐々に多目的な利用がとられるようになってきており、最近では通院とそれ以外でほぼ半々となっている。

### ⑧男女比率(累計)

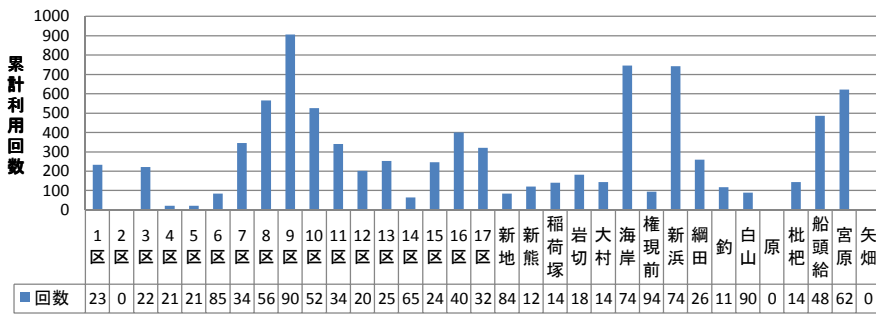


### ⑨年齢比率(累計)

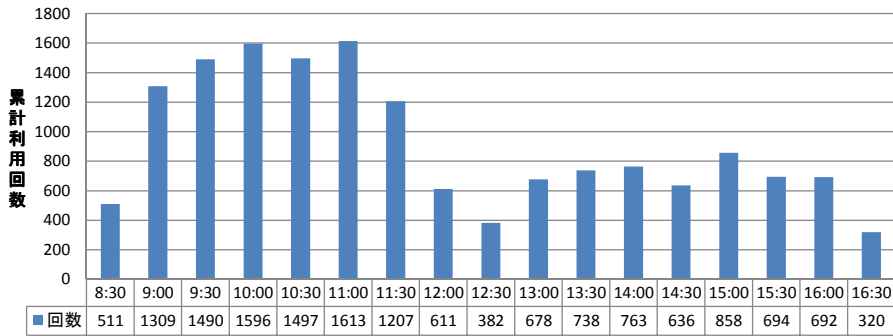


70歳未満の利用が約5%、70歳代が40%、80歳代が47%、90歳以上が8%であり、70歳・80歳代で87%を占めている。

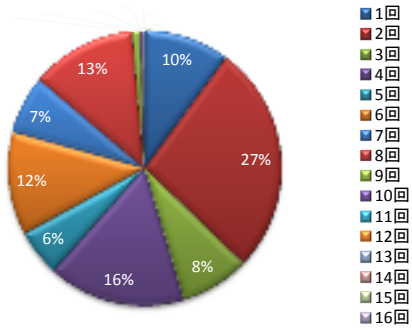
### ⑩乗車地区別



### ⑪利用時間帯別



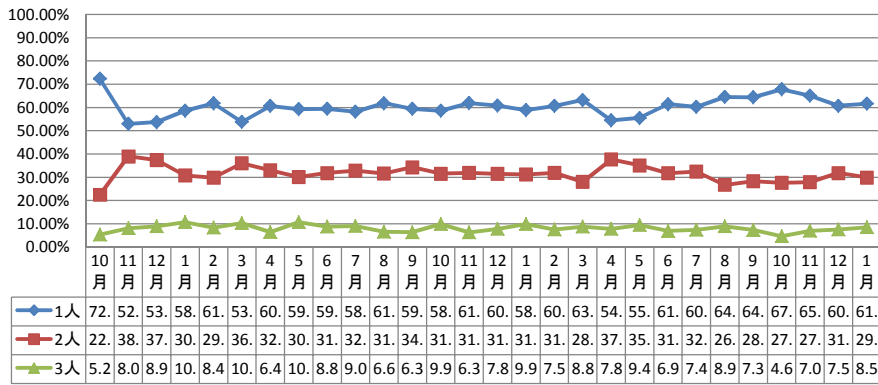
### ⑫ 利用回数比率(H23.4月～)



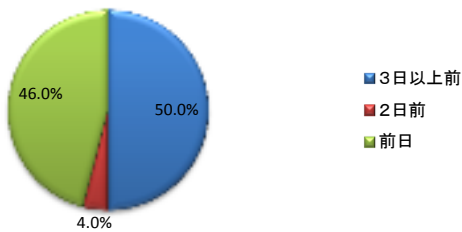
### 平成23年4月以降

	累計	%
1回	319	10.1%
2回	849	27.0%
3回	257	8.2%
4回	511	16.3%
5回	173	5.5%
6回	382	12.2%
7回	216	6.9%
8回	393	12.5%
9回	29	0.9%
10回	13	0.4%
11回	1	0.0%
12回	0	0.0%
13回	0	0.0%
14回	0	0.0%
15回	0	0.0%
16回	0	0.0%
	3143	100%

### ⑬ 乗合比率



### ⑭ 予約日(平成23年10月以降)



23年10月から3日前予約を1日前予約に変更した。