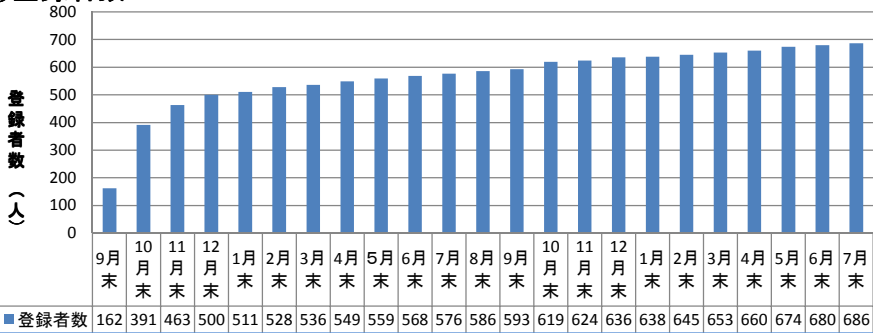


# 新にこにこサービス運行状況

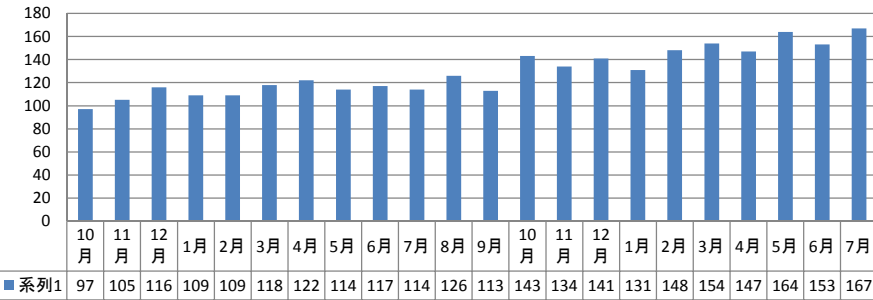
平成22年10月1日から(旧)にこにこサービスに引き続き、新サービスを運行しています。  
開始後のH22. 10月～H24. 7月の運行状況を報告致します。

## ①登録者数



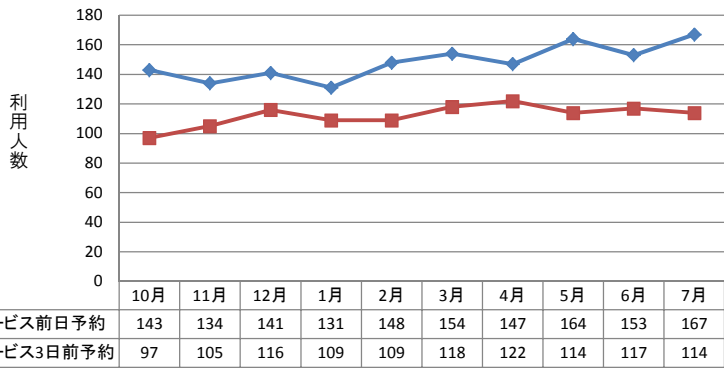
登録者数は開始前の162人から700人近くまで増加している。

## ②利用者数

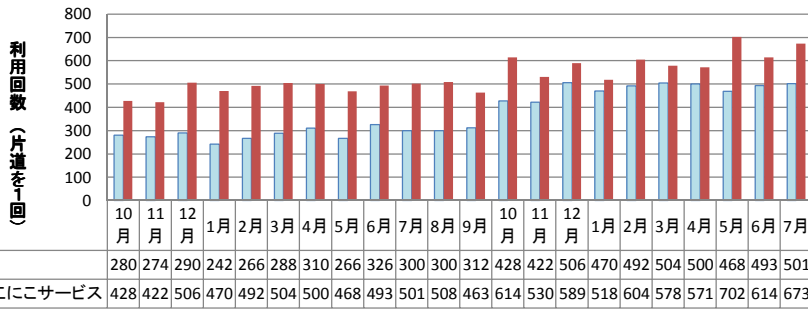


利用人数は、開始直後の97人から直近のH24年7月では167人と着実に増加している。

## ③予約締切日前日へ変更前後比較

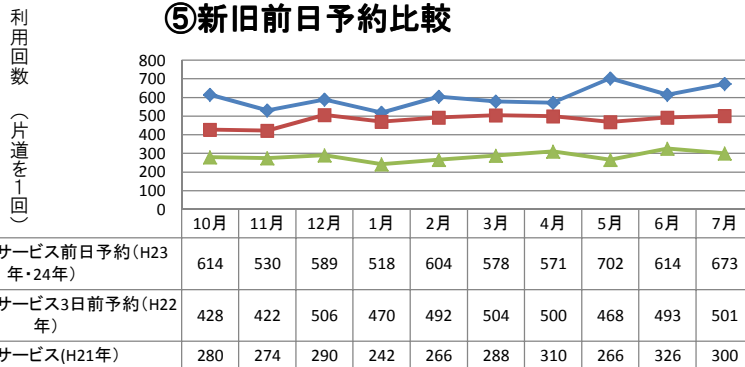


#### ④新旧利用回数比較

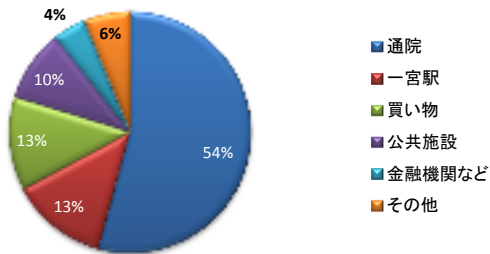


片道を1回と数え、前年との利用回数を比較した。平成24年5月には利用回数が700回を超えた。

#### ⑤新旧前日予約比較

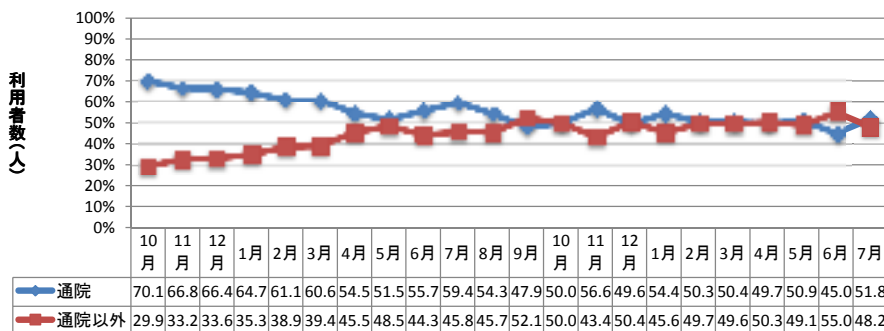


#### ⑥目的地比率(累計)



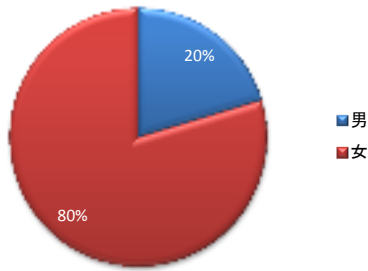
その他の利用方法は、美容院・スポーツクラブ・友人宅・喫茶店など多岐にわたる。

#### ⑦利用用途比率

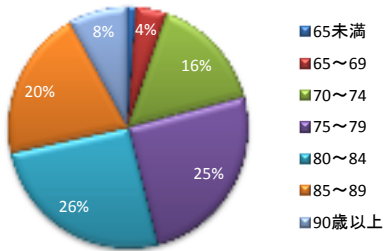


当初は通院が7割であったが、徐々に多目的な利用がとられるようになってきており、最近では通院とそれ以外でほぼ半々となっている。

### ⑧男女比率(累計)

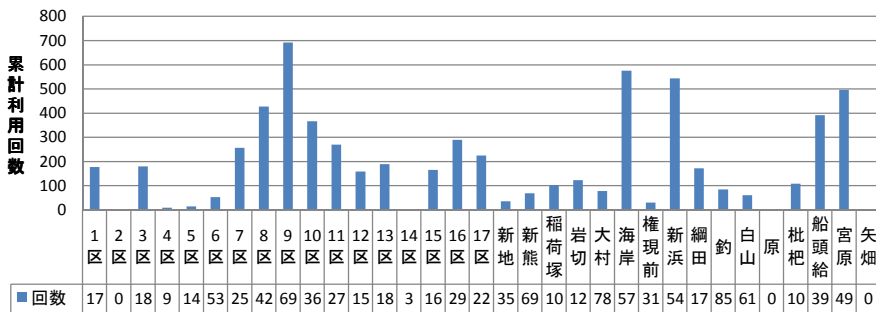


### ⑨年齢比率(累計)

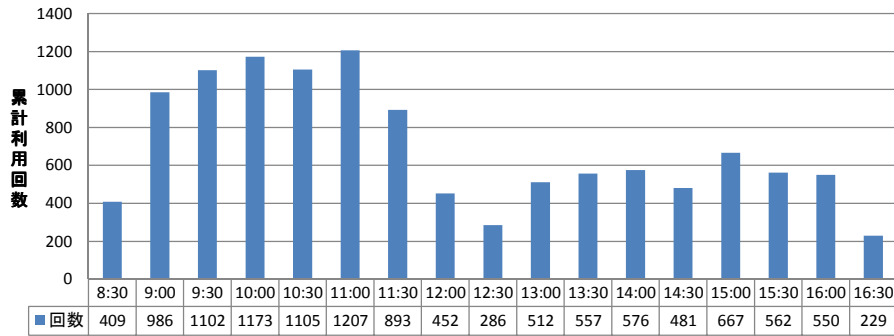


70歳未満の利用が約5%、70歳代が約41%、80歳代が約46%、90歳以上が約8%であり、70歳・80歳代で87%を占めている。

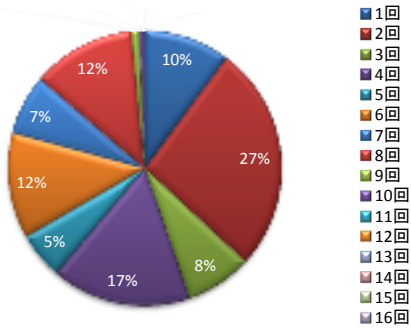
### ⑩乗車地区別



### ⑪利用時間帯別



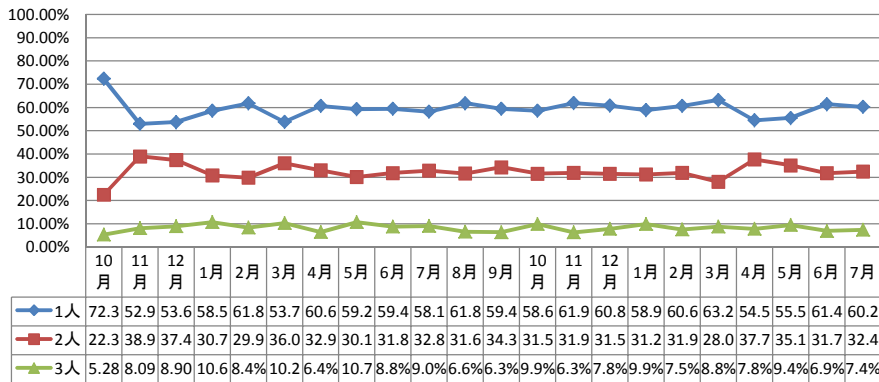
### ⑫ 利用回数比率(H23.4月～)



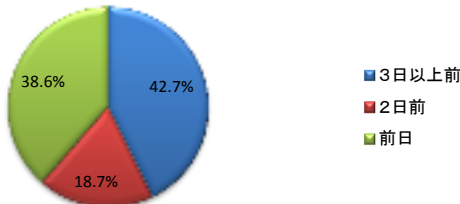
### 平成23年4月以降

|     | 累計   | %     |
|-----|------|-------|
| 1回  | 223  | 10.2% |
| 2回  | 583  | 26.6% |
| 3回  | 171  | 7.8%  |
| 4回  | 363  | 16.6% |
| 5回  | 120  | 5.5%  |
| 6回  | 272  | 12.4% |
| 7回  | 155  | 7.1%  |
| 8回  | 268  | 12.2% |
| 9回  | 20   | 0.9%  |
| 10回 | 12   | 0.5%  |
| 11回 | 1    | 0.0%  |
| 12回 | 0    | 0.0%  |
| 13回 | 0    | 0.0%  |
| 14回 | 0    | 0.0%  |
| 15回 | 0    | 0.0%  |
| 16回 | 0    | 0.0%  |
|     | 2188 | 100%  |

### ⑬ 乗合比率



### ⑭ 予約日(平成23年10月以降)



23年10月から3日前予約を1日前予約に変更した。

### ⑮ 平成23年度利用回数あたりコスト

・平成23年4月～平成24年3月末延べ利用回数

**6366回**

・平成23年度実績金額

**5,642,883円**

補助金額

**1,861,066円**

・町負担

**3,781,817円**

1回あたりコスト

**886.4円/回**

町負担コスト

**594.1円/回**

但し、車の原価償却費などの費用は計算に含んでいない。  
また24年度以降、補助金なし。