

# 回 覧

平成28年10月19日

各 位

千葉県北部林業事務所長

## 治山工事の実施について（お知らせ）

日ごろ、地域の皆様には県が行う治山事業等について、御協力を頂きありがとうございます。

このたび、当事務所では、九十九里海岸の県有保安林において砂丘の造成（海面から6.8mの高さ）、枯損木の植え替え及び松林管理のための作業道を設置する工事を下記のとおり発注しましたのでお知らせいたします。

安全な工事と早期完成に鋭意努力いたしますので、御理解、御協力の程よろしくお願いいたします。

### 記

- 1 工 事 名 保安林整備事業 防災林造成工事(東浪見)
- 2 箇 所 長生郡 一宮町 地内 (別添 位置図、平面図参照)
- 3 工 期 平成29年3月10日まで
- 4 工事内容 主な工種 砂丘造成工 = 36.9m  
植 栽 工 = 3,744.0m<sup>2</sup>  
管理道設置工 = 25.9m
- 5 施工業者 片岡工業株式会社  
住所：長生郡一宮町一宮 3178  
電話：0475 (42) 3633
- 6 連絡先 北部林業事務所 森林管理課 (治山担当)  
住所：山武市富田ト 1177-7  
電話：0475 (82) 3121 FAX：0475 (82) 4463

位置図

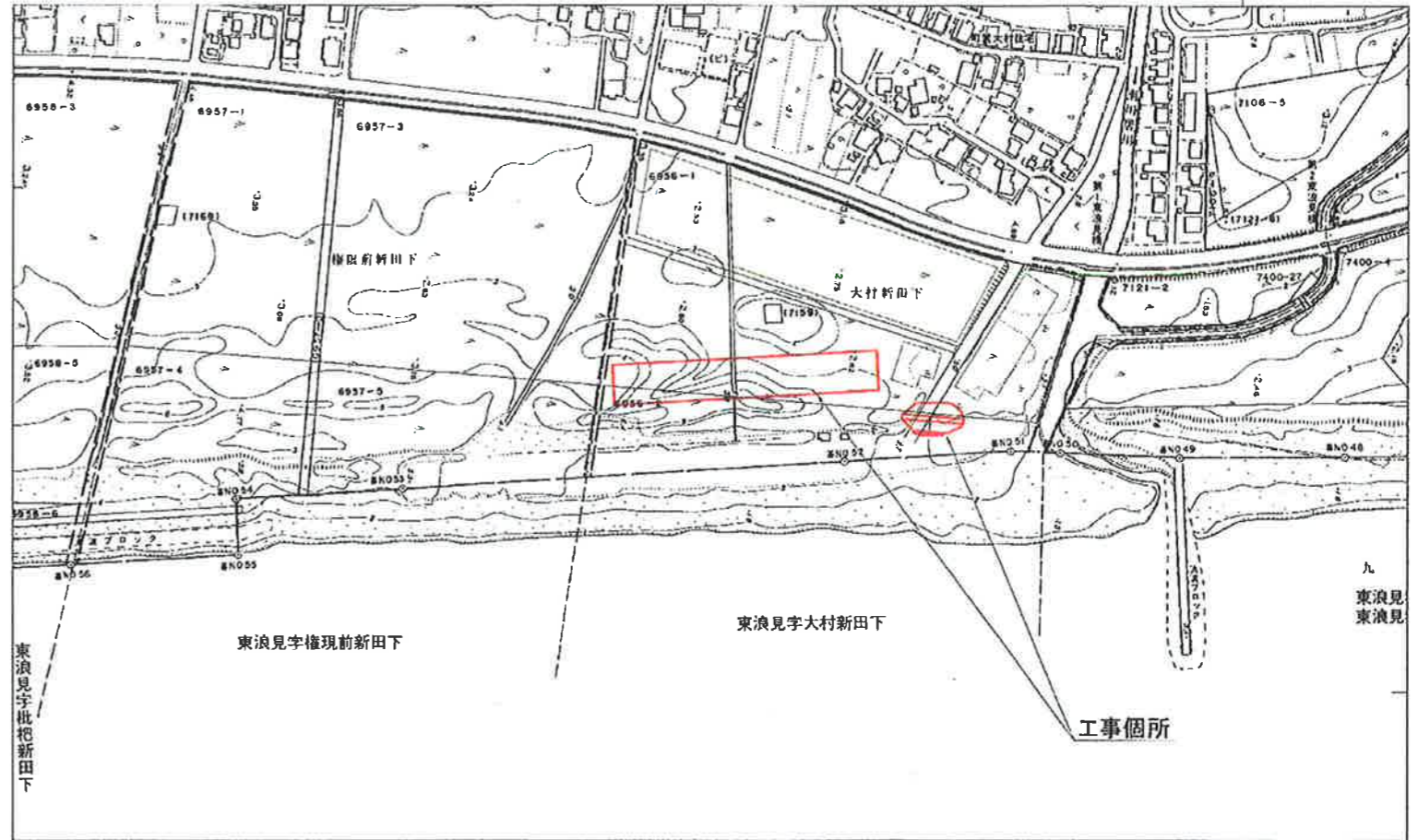
A1版 S=1:50,000  
A3版 S=1:100,000



0 2,500 5,000  
S=1:50,000

平面図

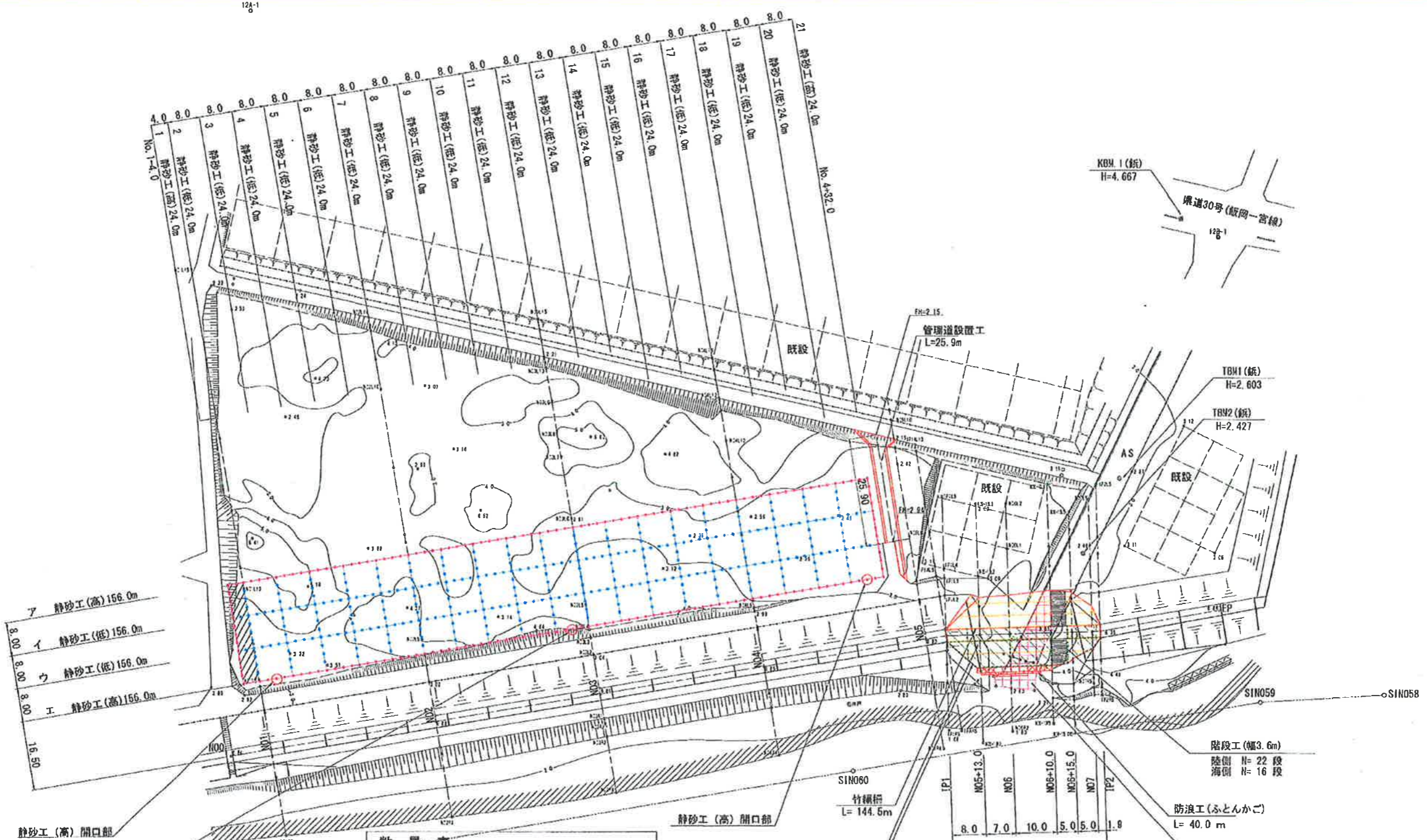
A1版 S=1:2,000  
A3版 S=1:4,000



0 50 100 200  
S=1:2,000

工事名	防災林造成工事(東浪見)		
事業名	平成28年度 保安林整備事業		
施行地	長生郡 一宮町 東浪見 地内		
図名	位置図・平面図	図面番号	1 / 15
縮尺	図示	作成年月日	平成28年9月
設計者	阿達 啓		
事務所名	千葉県北部林業事務所		
業務	受託者名		
委託	主任技術者	設計者	
した場合	制図者	測図者	
設計	第1次変更	第2次変更	第3次変更
変更	変更年月日	年月日	年月日
した場合	変更設計者		

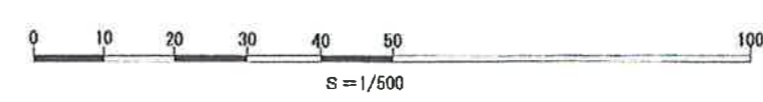




**数量表**

工種	凡例	種別	数量
静砂工		静砂垣(低)	768.0 m
		静砂垣(高)	360.0 m
植栽工		aパターン	3,648.0 m <sup>2</sup>
		bパターン	96.0 m <sup>2</sup>
人工張芝		人工張芝A	250.9 m <sup>2</sup>
		人工張芝B	232.1 m <sup>2</sup>
砂丘造成工		竹籾拵	144.5 m
		竹そだて	107.2 m
		盛土	1,172 m <sup>3</sup>
防浪工		かご	38 段
管理道設置工		再生クワツヤラン	25.9 m
鋪設版破砕工		7x7x7t	167.2 m <sup>2</sup>

人工張芝A(天端, 海側) A= 250.9 m<sup>2</sup>  
 人工張芝B(陸側) A= 232.1 m<sup>2</sup>  
 竹そだて L= 107.2 m



工事名	防災林造成工事(東浪見)		
事業名	平成28年度 保安林整備事業		
施行地	長生郡 一宮町 東浪見 地内		
図名	工種配置図	図面番号	2 / 15
縮尺	A1 S=1:500 A3 S=1:1000	作成年月日	平成28年9月
設計者	同 貴 者		
承認者	千葉県北部林業事務所		
業務	受託者名	設計者	
関係	主任技術者	測量者	
した場合	制印者	測量者	
設計	第1次変更	第2次変更	第3次変更
変更	変更年月日	年月日	年月日
した場合	変更設計者		