

長生健康福祉センター

平成21年11月発行

発行 長生健康福祉センター(長生保健所)
〒297-0026 茂原市茂原1102-1

TEL 0475-22-5167

FAX 0475-24-3419

ホームページ <http://www.pref.chiba.lg.jp/hokenjo/mobara/index.html>

第26号

だより

新型インフルエンザ 警報発令中!!

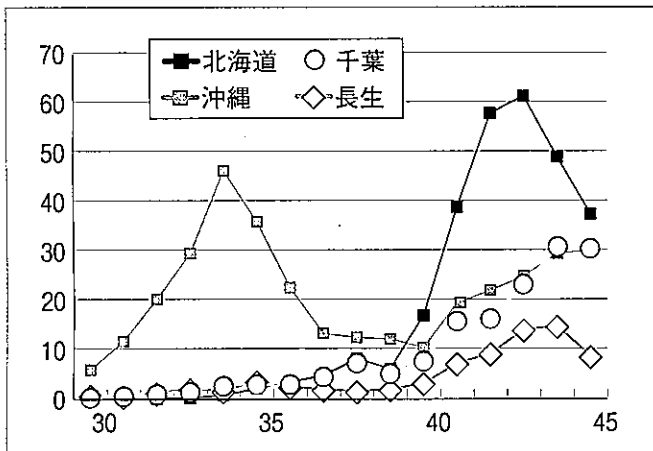
新型インフルエンザは、9月以降感染が拡大しており、感染症発生動向調査において、2009年第44週(10月26日～11月1日)の県内の定点あたり報告数が30.7となり、国の定める警報基準値(30)を超えました。県は、インフルエンザの予防策を徹底するよう注意喚起するため、11月5日に「インフルエンザ警報」を発令しました。

その結果、医療機関はインフルエンザ患者で混雑しており、夜間や休日は患者が集中し待ち時間が長くなることが予想されますので、昼間の時間帯に受診するよう心がけましょう。

新型インフルエンザの流行状況

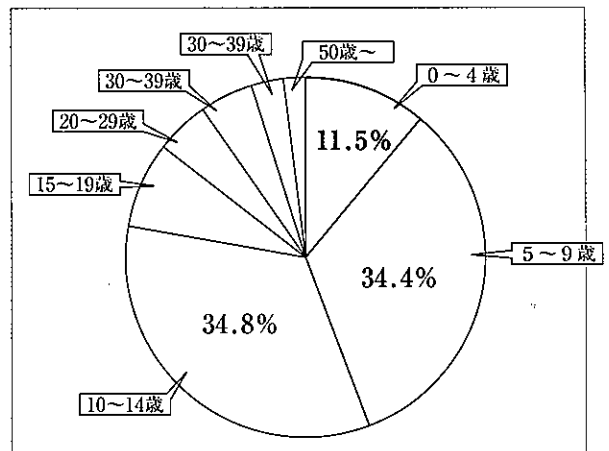
定点での患者発生数(週別の推移)

45週(12月2日～11月7日)まで、長生保健所管内も増加の傾向にあります。



千葉県の年齢別発症状況(44週時点)

14歳以下の児童・生徒の感染が80%を占めていますので、注意してください。



新型インフルエンザかな?

と思ったら

時間	体温	症状
8時	37.0℃	頭痛
12時	37.5℃	咳
18時	38.0℃	咳
7時	37.0℃	咳

体温や症状を記録しましょう

受診していいですか?

必ずマスクを着けて来てね

治愈証明書の発行について

学校及び会社に提出する治愈証明書の必要はありません。また、症状がないにもかかわらず、新型インフルエンザに感染していないことを証明するための受診も必要ありません。