

ちび



お外は危険がいっぱいニヤ!

猫は室内で飼いましょう

飼い猫を外で自由にさせると、ケガ、病気やご近所トラブルなどの原因になってしまいます。

お願い



チーバくん

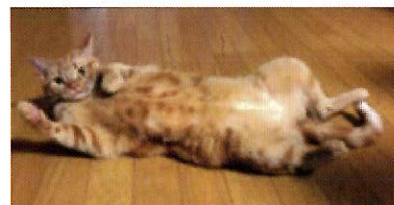
猫の飼い主さんへ

千葉県動物の愛護及び管理に関する条例では
猫の室内飼いを努力義務としています。

以下のことに注意しながら、室内で飼うように努めましょう。

不妊去勢措置

望まない妊娠を未然に防ぐだけでなく、発情やスプレーなどの困った行動も抑制できます。



快適な室内環境の提供



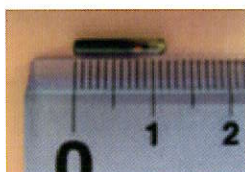
- 暖かく乾いた、静かで清潔な部屋を用意しましょう。
- 猫が走ったり飛び跳ねられる空間と、上下運動のできるキャットタワーなどを用意しましょう。
- 安心して隠れられる場所を用意しましょう。
- ストレッチをしたり爪をといだりするために、爪とぎ専用の場所を用意しましょう。
- 水を飲んだり休んだりする場所からは離れた場所にトイレを設置し、ふん尿は毎日取り除きましょう。
- ストレス発散のために、おもちゃを用意しましょう。
- 猫を複数飼っている場合、十分な数のトイレやおもちゃ、休む場所などを用意しましょう。

飼い主とのコミュニケーション

外に出ない猫にとって、飼い主とおもちゃで遊んだり、なでられたりして時間を共有することは、貴重な体験になります。なるべく長い時間を共有しましょう。



脱走防止措置・脱走への備え



マイクロチップ

戸締りをしっかりと確認し、猫に窓などを開けられないようにしましょう。また、万が一脱走してしまった場合に備えて、首輪に迷子札を付けたり、マイクロチップを猫に装着・登録したりして、飼い主がわかるようにしておきましょう。県で猫を保護した場合に、飼い主を特定できます。



野良猫に餌を与えている方へ

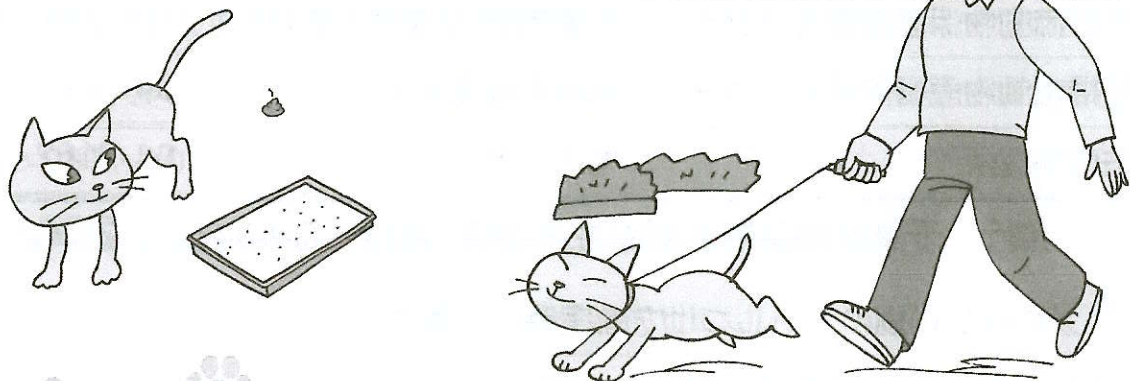


善意から野良猫に餌を与えることは、悪いことではありません。しかし、餌を与えるだけの管理は、飼い主不明の猫が集まり、子猫が生まれてしまい、かえって野良猫が増えてしまいます。

そして、庭・ごみ荒らしや糞尿などにより近所に迷惑をかけることとなります。

餌を与える方は、次のことを守ってください。

- ①不妊・去勢手術を実施し、これ以上増えないようにしましょう。
- ②餌やり場は地域住民に迷惑のかからない場所に固定しましょう。
- ③猫用トイレを設置しましょう。
- ④清潔にして、ハエなどの衛生害虫の発生を防止しましょう（置き餌は止め、排泄物の処理はこまめに行う）。
- ⑤新しい飼い主を探しましょう。目標は家猫です。
- ⑥周辺住民の理解を得る努力をしましょう（自治会・町内会単位で）。
- ⑦ルールを決めましょう（人と猫が地域で共存できるように、地域でルールを作る）。
- ⑧一人で悩まず、理解ある仲間を増やしましょう。



猫等に関する相談の連絡先 (千葉県内にお住まいの方)

健康福祉センター (保健所)	住所	電話
習志野健康福祉センター	習志野市本大久保5-7-14	047-475-5154
市川健康福祉センター	市川市南八幡5-11-22	047-377-1101
松戸健康福祉センター	松戸市小根本7	047-361-2139
野田健康福祉センター	野田市柳沢24	04-7124-8155
印旛健康福祉センター	佐倉市鍋木仲田町8-1	043-483-1137
印旛健康福祉センター成田支所	成田市加良部3-3-1	0476-26-7231
香取健康福祉センター	香取市佐原口2127	0478-52-9161
海匝健康福祉センター	銚子市栄町2-2-1	0479-22-0206
海匝健康福祉センター 八日市場地域保健センター	匝瑳市八日市場イ2119-1	0479-72-1281
山武健康福祉センター	東金市東金907-1	0475-54-0611
長生健康福祉センター	茂原市茂原1102-1	0475-22-5167
夷隅健康福祉センター	勝浦市出水1224	0470-73-0145
安房健康福祉センター	館山市北条1093-1	0470-22-4511
安房健康福祉センター 鴨川地域保健センター	鴨川市横渚1457-1	04-7092-4511
君津健康福祉センター	木更津市新田3-4-34	0438-22-3745
市原健康福祉センター	市原市五井1309	0436-21-6391
動物愛護センター	富里市御料709-1	0476-93-5711
動物愛護センター東葛飾支所	柏市高柳1018-6	04-7191-0050

千葉市内、船橋市内又は柏市内については各市の次の機関にご相談ください。

千葉市動物保護指導センター	千葉市稲毛区宮野木町445-1	043-258-7817
船橋市動物愛護指導センター	船橋市潮見町32-2	047-435-3916
柏市保健所	柏市柏255	04-7167-1259

発行：千葉県健康福祉部衛生指導課 電話：043-223-2642

参考 犬の正しい飼い方・しつけ方教室等のご案内

千葉県動物愛護センター及び千葉県動物愛護センター東葛飾支所では、「犬の正しい飼い方・しつけ方教室」、「愛犬・愛猫教室」や「飼い主さがしの会」等を実施しています。
財団法人千葉県動物保護管理協会(043-214-7814)では、犬・猫の飼い方、しつけ方、新しい飼い主探し等の相談を受け付けています。