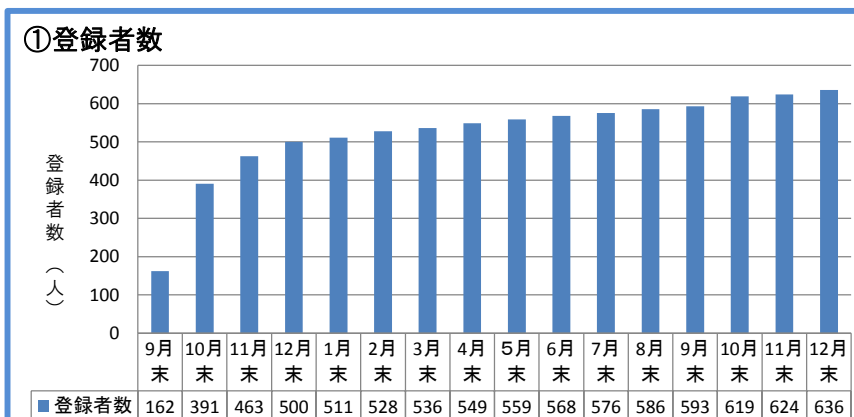
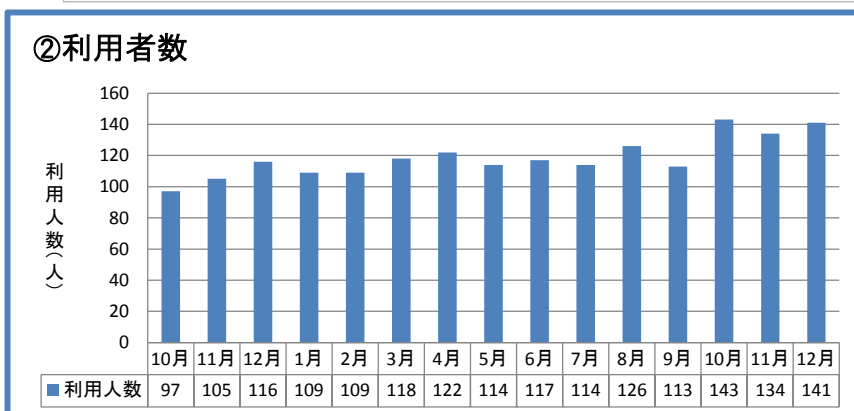


新にこにこサービス運行実績

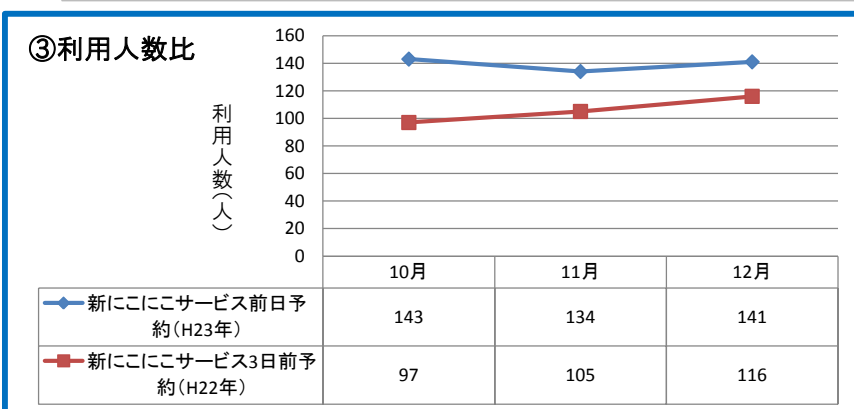
平成22年10月1日から(旧)にこにこサービスに引き続き、新サービスを運行しています。開始後のH22. 10月～H23. 12月の運行状況を報告致します。



登録者数は開始前の162人だったが、利用開始後1年を経過した平成23年10月末には600人を超えた。



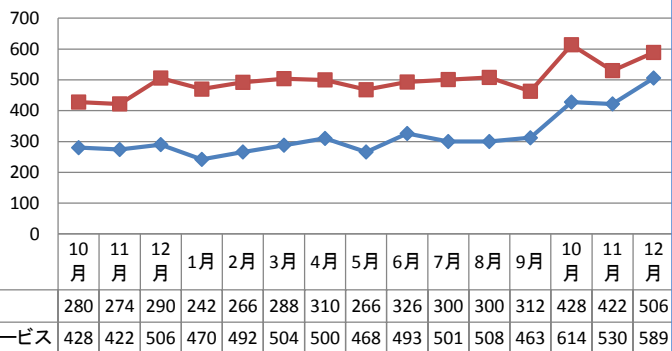
利用者数は毎月110人前後であったが、予約締切日を1日前に変更した10月の改定後は増加がみられた。



利用者数は、前日予約に変更をした平成23年では最大1.5倍の増加がみられた。尚、旧にこにこサービスについては、利用人数のデータが無いため比較を行なわない。

④利用回数

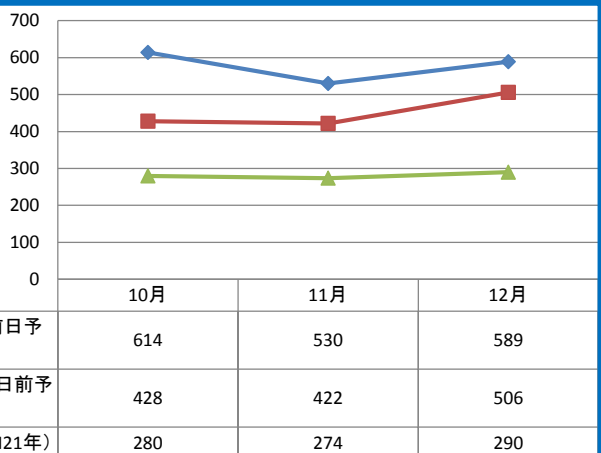
利用回数(片道を1回)



片道を1回と数え、前年との利用回数を比較した。予約日を1日前とした10月以降、利用回数が増加した。

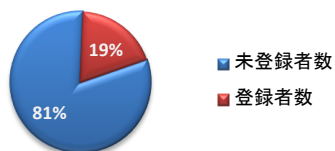
⑤利用回数比較

利用回数
(片道を1)



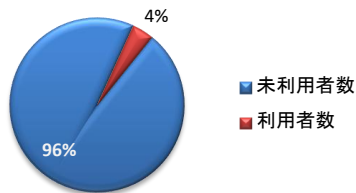
旧にこにここと前日予約を比較すると約2倍の利用回数の増加、3日前と前日予約では、15%~40%の利用回数の増加がみられる。

⑥65歳以上人口における登録者比率(23年12月末)



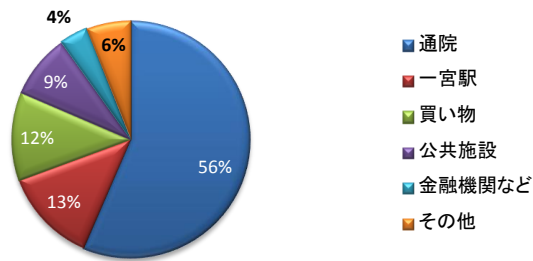
未登録者数	2760	81%
登録者数	636	19%
65歳以上人口	3396	

⑦65歳以上人口における利用者比率(23年12月末)

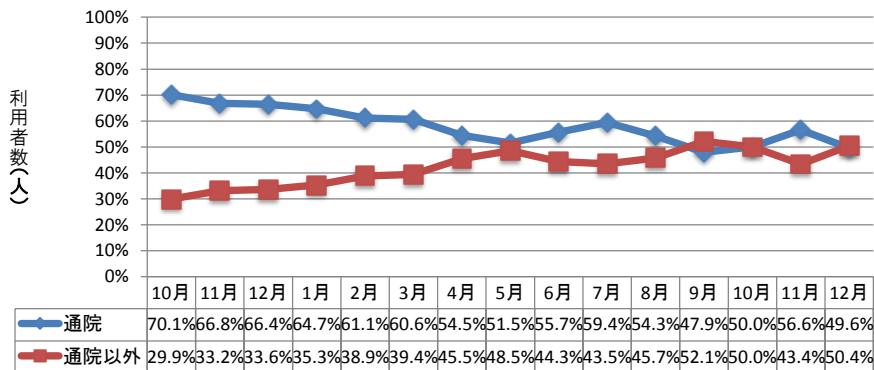


未利用者数	3255	96%
利用者数	141	4%
65歳以上人口	3396	

⑧目的地比率(累計)



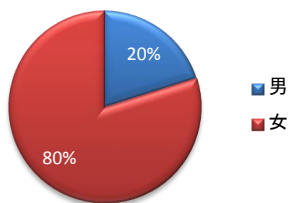
⑨利用用途比率



	10月	11月	12月	1月	2月	3月	4月	5月	6月	7月	8月	9月	10月	11月	12月
医者	150	141	168	152	151	154	158	140	162	144	159	126	174	172	167
一宮駅	19	26	30	25	32	25	39	45	40	41	33	43	63	37	34
買い物	21	19	27	23	30	32	36	36	24	49	36	34	38	35	53
公共施設	15	13	10	13	19	20	29	28	33	26	35	31	35	19	30
金融機関	6	6	10	6	5	12	15	2	10	7	12	10	17	15	27
その他	3	6	8	16	10	11	13	21	22	25	18	19	21	26	26

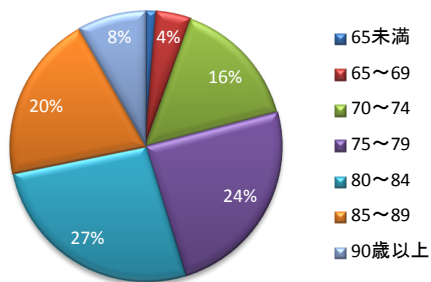
当初は通院が7割であったが、買い物、役場など以外にも徐々に美容院やスポーツクラブなど多目的な利用がとられるようになってきている。H23年12月は通院とそれ以外では、半々ぐらいになっている。

⑩男女比率(累計)



男	1322
女	5252
合計	6574

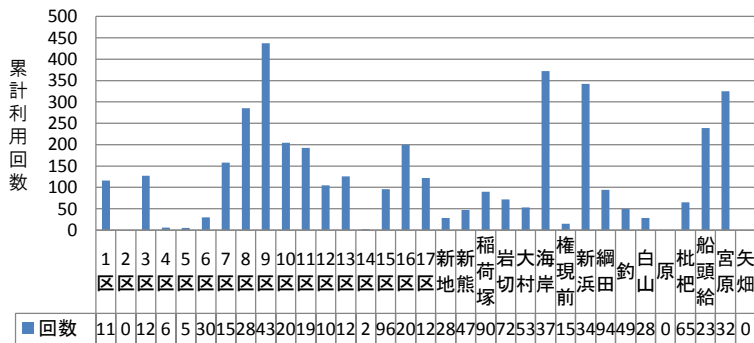
⑪年齢比率(累計)



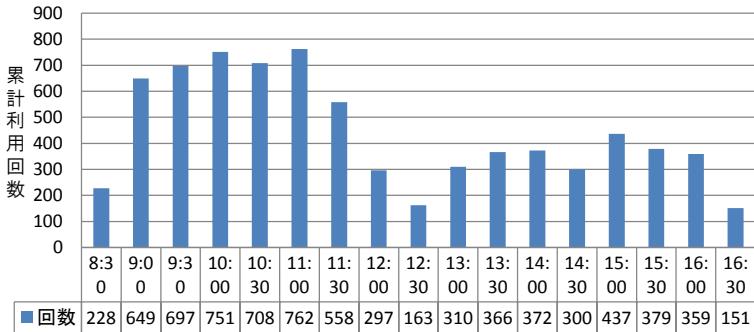
65未満	95	1.3%
65～69	312	4.2%
70～74	1158	15.5%
75～79	1821	24.3%
80～84	1989	26.6%
85～89	1498	20.0%
90歳以上	614	8.2%
合計	7487	

70歳未満の利用が約5%、70歳代が約40%、80歳代が約47%、90歳以上が約8%であり70歳・80歳代で87%を占めている。

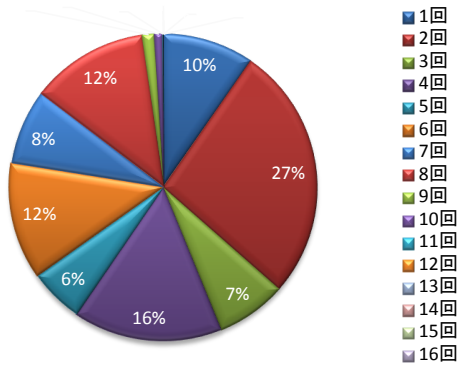
⑫乗車地区別(累計)



⑬利用時間帯別(累計)



⑭ 利用回数比率(H23.4月～)

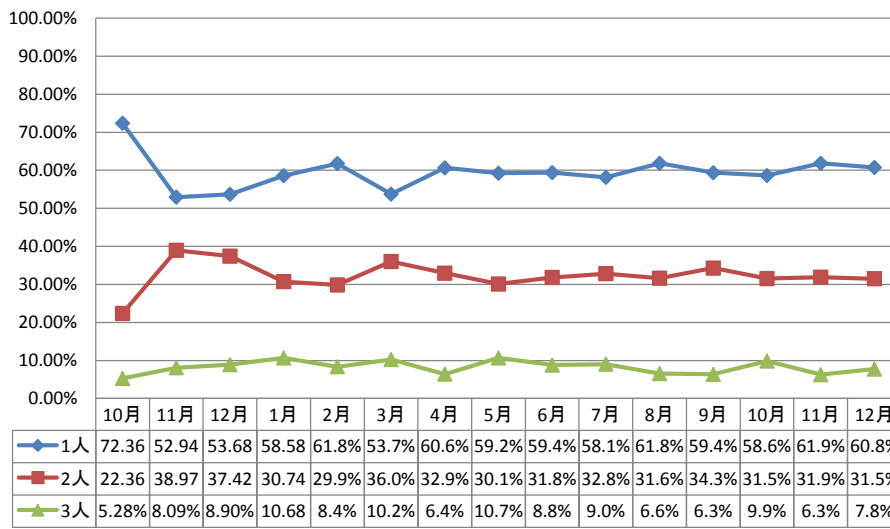


平成23年4月以降

	累計	%
1回	108	9.6%
2回	302	26.9%
3回	83	7.4%
4回	176	15.7%
5回	64	5.7%
6回	138	12.3%
7回	89	7.9%
8回	139	12.4%
9回	15	1.3%
10回	9	0.8%
11回	1	0.1%
12回	0	0.0%
13回	0	0.0%
14回	0	0.0%
15回	0	0.0%
16回	0	0.0%
	1124	

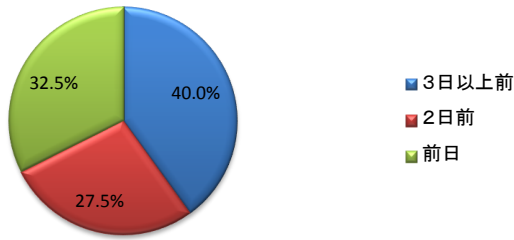
利用回数は1月上限8回である。利用の中心は1往復である2回が最大の約27%を占めている。
一方最大である8回の利用者は約12%である。

⑮ 乗合比率



乗合乗車は、新にこにこサービスを効率的に運行するためには重要な手段となる。現在乗合乗車の比率は毎月約40%で推移している。

⑩予約日(平成23年10~12月)

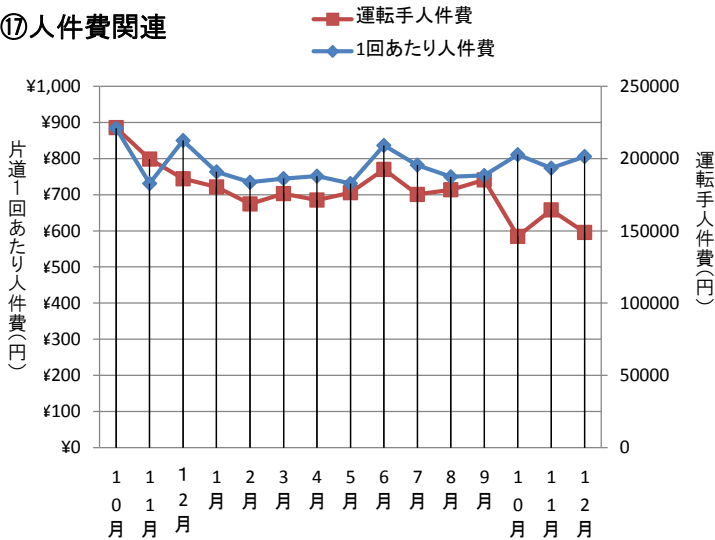


平成23年10月~12月

3日以上前	2日前	前日
693	477	563

23年10月から3日前予約を1日前予約に変更した結果、今までは予約締切日であった2日前・1日前を合わせて約68%の利用があった。

⑪人件費関連



人件費概算	10月	11月	12月	1月	2月	3月	4月
運転手賃金(850/h)	221000	182750	212500	190825	183600	186150	187850
片道1回あたり人件費	¥886	¥799	¥744	¥722	¥674	¥703	¥685

5月	6月	7月	8月	9月	10月	11月	12月
182750	209100	195500	187425	188275	202725	193375	201450
¥706	¥770	¥701	¥714	¥741	¥585	¥658	¥596

運転手はシルバー人材登録者が時給850円で、予約状況に応じて行っており、概算の1月あたりの総運転手人件費は約18万~22万円で推移している。利用回数が増加した23年10月以降も手待ち時間の削減などで、人件費の大きな増加はられない。
また、受付などの人件費も加えた数字を、新にこにこサービスの利用回数で除した1回あたりのコストは約900円から約600円まで削減された。