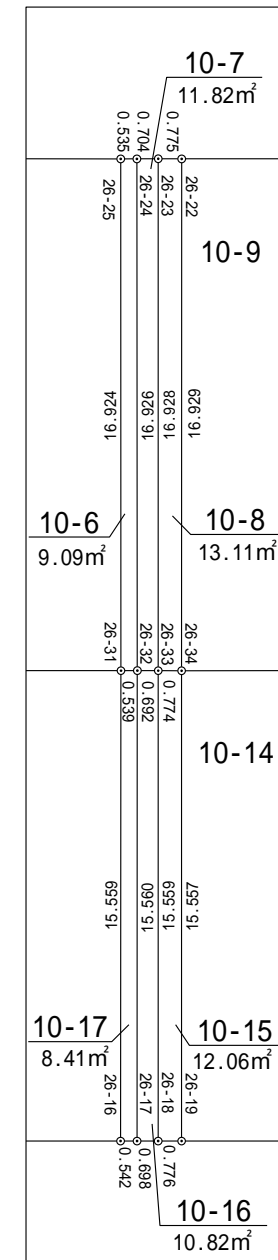
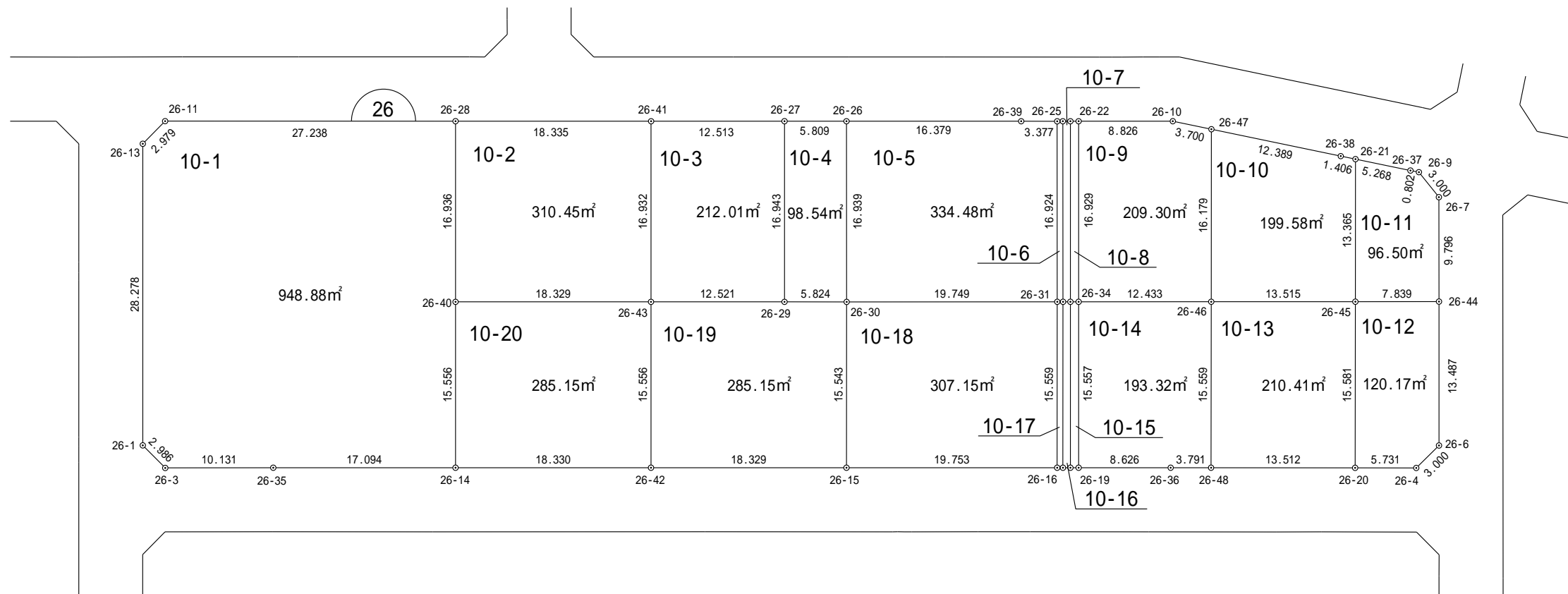
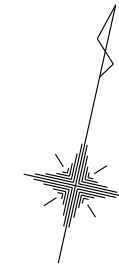


# 一宮町東浪見土地区画整理事業 画地確定図

長生郡一宮町東野



拡大図 1:250

縮尺 1:500

## 座標法面積計算書

地番名	10-1					
点名	X	Y	距離	方向角	$X_{n+1} - X_{n-1}$	$Y_n \cdot (X_{n+1} - X_{n-1})$
26-1	-69822.130	48325.554	2.986	122° 37' 33"	-29.213	-1411734.409002
26-3	-69823.740	48328.069	10.131	77° 21' 37"	0.607	29335.137883
26-35	-69821.523	48337.955	17.094	77° 26' 30"	5.934	286837.424970
26-14	-69817.806	48354.641	15.556	347° 26' 51"	18.902	913999.424182
26-40	-69802.621	48351.260	16.936	347° 27' 02"	31.717	1533556.913420
26-28	-69786.089	48347.580	27.238	257° 27' 52"	10.620	513451.299600
26-11	-69792.001	48320.991	2.979	212° 02' 31"	-8.438	-407732.522058
26-13	-69794.527	48319.410	28.278	167° 27' 05"	-30.129	-1455815.503890
倍面積						1897.765105
面積						948.88 m <sup>2</sup>

## 座標法面積計算書

地番名	10-2					
点名	X	Y	距離	方向角	$X_{n+1} - X_{n-1}$	$Y_n \cdot (X_{n+1} - X_{n-1})$
26-28	-69786.089	48347.580	16.936	167° 27' 02"	-20.514	-991802.256120
26-40	-69802.621	48351.260	18.329	77° 26' 35"	-12.547	-606663.259220
26-43	-69798.636	48369.151	16.932	347° 28' 18"	20.514	992244.763614
26-41	-69782.107	48365.478	18.335	257° 27' 25"	12.547	606841.652466
					倍 面積	620.900740
					面積	310.45 m <sup>2</sup>

## 座標法面積計算書

地番名	10-3					
点名	X	Y	距離	方向角	$X_{n+1} - X_{n-1}$	$Y_n \cdot (X_{n+1} - X_{n-1})$
26-41	-69782.107	48365.478	16.932	167° 28' 18"	-19.256	-931325.644368
26-43	-69798.636	48369.151	12.521	77° 27' 48"	-13.811	-668026.344461
26-29	-69795.918	48381.374	16.943	347° 26' 43"	19.256	931631.737744
26-27	-69779.380	48377.691	12.513	257° 24' 47"	13.811	668144.290401
					倍 面積	424.039316
					面積	212.01 m <sup>2</sup>

## 座標法面積計算書

地番名	10-4					
点名	X	Y	距離	方向角	$X_{n+1} - X_{n-1}$	$Y_n \cdot (X_{n+1} - X_{n-1})$
26-29	-69795.918	48381.374	5.824	77° 28' 35"	-15.275	-739025.487850
26-30	-69794.655	48387.060	16.939	347° 23' 38"	17.794	860999.345640
26-26	-69778.124	48383.363	5.809	257° 30' 50"	15.275	739055.869825
26-27	-69779.380	48377.691	16.943	167° 26' 43"	-17.794	-860832.633654
					倍 面積	197.093961
					面積	98.54 m <sup>2</sup>

## 座標法面積計算書

地番名	10-5					
点名	X	Y	距離	方向角	$X_{n+1} - X_{n-1}$	$Y_n \cdot (X_{n+1} - X_{n-1})$
26-30	-69794.655	48387.060	19.749	77° 24' 46"	-12.227	-591628.582620
26-31	-69790.351	48406.335	16.924	347° 25' 02"	20.822	1007916.707370
26-25	-69773.833	48402.648	3.377	257° 29' 56"	15.787	764132.603976
26-39	-69774.564	48399.351	16.379	257° 26' 49"	-4.291	-207681.615141
26-26	-69778.124	48383.363	16.939	167° 23' 38"	-20.091	-972070.146033
					倍 面積	668.967552
					面積	334.48 m <sup>2</sup>

## 座標法面積計算書

地番名	10-6					
点名	X	Y	距離	方向角	$X_{n+1} - X_n$	$Y_n \cdot (X_{n+1} - X_n)$
26-31	-69790.351	48406.335	0.539	77° 21' 21"	-16.400	-793863.894000
26-32	-69790.233	48406.861	16.926	347° 24' 17"	16.637	805344.946457
26-24	-69773.714	48403.170	0.535	257° 09' 28"	16.400	793811.988000
26-25	-69773.833	48402.648	16.924	167° 25' 02"	-16.637	-805274.854776
					倍 面積	18.185681
					面積	9.09 m <sup>2</sup>

## 座標法面積計算書

地番名	10-7					
点名	X	Y	距離	方向角	$X_{n+1} - X_{n-1}$	$Y_n \cdot (X_{n+1} - X_{n-1})$
26-32	-69790.233	48406.861	0.692	77° 29' 21"	-16.369	-792371.907709
26-33	-69790.083	48407.537	16.928	347° 26' 41"	16.674	807147.271938
26-23	-69773.559	48403.857	0.704	257° 17' 09"	16.369	792322.735233
26-24	-69773.714	48403.170	16.926	167° 24' 17"	-16.674	-807074.456580
					倍 面積	23.642882
					面積	11.82 m <sup>2</sup>



## 座標法面積計算書

地番名	10-8					
点名	X	Y	距離	方向角	$X_{n+1} - X_{n-1}$	$Y_n \cdot (X_{n+1} - X_{n-1})$
26-33	-69790.083	48407.537	0.774	77° 36' 57"	-16.358	-791850.490246
26-34	-69789.917	48408.293	16.929	347° 26' 56"	16.691	807982.818463
26-22	-69773.392	48404.614	0.775	257° 33' 34"	16.358	791802.675812
26-23	-69773.559	48403.857	16.928	167° 26' 41"	-16.691	-807908.777187
					倍 面積	26.226842
					面積	13.11 m <sup>2</sup>

## 座標法面積計算書

地番名	10-9					
点名	X	Y	距離	方向角	$X_{n+1} - X_{n-1}$	$Y_n \cdot (X_{n+1} - X_{n-1})$
26-47	-69771.412	48416.928	3.700	269° 10' 46"	15.743	762227.697504
26-10	-69771.465	48413.228	8.826	257° 23' 25"	-1.980	-95858.191440
26-22	-69773.392	48404.614	16.929	167° 26' 56"	-18.452	-893161.937528
26-34	-69789.917	48408.293	12.433	77° 24' 57"	-13.816	-668808.976088
26-46	-69787.208	48420.428	16.179	347° 30' 24"	18.505	896020.020140
					倍 面積	418.612588
					面積	209.30 m <sup>2</sup>

## 座標法面積計算書

地番名	10-10					
点名	X	Y	距離	方向角	$X_{n+1} - X_{n-1}$	$Y_n \cdot (X_{n+1} - X_{n-1})$
26-21	-69771.218	48430.722	1.406	269° 03' 46"	13.025	630810.154050
26-38	-69771.241	48429.316	12.389	269° 12' 33"	-0.194	-9395.287304
26-47	-69771.412	48416.928	16.179	167° 30' 24"	-15.967	-773073.089376
26-46	-69787.208	48420.428	13.515	77° 25' 37"	-12.854	-622396.181512
26-45	-69784.266	48433.619	13.365	347° 28' 55"	15.990	774453.567810
					倍 面積	399.163668
					面積	199.58 m <sup>2</sup>

## 座標法面積計算書

地番名	10-11					
点名	X	Y	距離	方向角	$X_{n+1} - X_{n-1}$	$Y_n \cdot (X_{n+1} - X_{n-1})$
26-45	-69784.266	48433.619	7.839	77° 22' 17"	-11.334	-548946.637746
26-44	-69782.552	48441.269	9.796	347° 25' 50"	11.276	546223.749244
26-7	-69772.990	48439.137	3.000	308° 36' 01"	11.434	553853.092458
26-9	-69771.118	48436.792	0.802	268° 30' 00"	1.851	89656.501992
26-37	-69771.139	48435.990	5.268	269° 08' 27"	-0.100	-4843.599000
26-21	-69771.218	48430.722	13.365	167° 28' 55"	-13.127	-635750.087694
倍面積						193.019254
面積						96.50 m <sup>2</sup>

## 座標法面積計算書

地番名	10-12					
点名	X	Y	距離	方向角	$X_{n+1} - X_{n-1}$	$Y_n \cdot (X_{n+1} - X_{n-1})$
26-20	-69799.479	48436.988	5.731	77° 30' 56"	-13.974	-676858.470312
26-4	-69798.240	48442.584	3.000	32° 44' 32"	3.763	182289.443592
26-6	-69795.716	48444.207	13.487	347° 25' 07"	15.688	759992.719416
26-44	-69782.552	48441.269	7.839	257° 22' 17"	11.450	554652.530050
26-45	-69784.266	48433.619	15.581	167° 30' 47"	-16.927	-819835.868813
					倍 面積	240.353933
					面積	120.17 m <sup>2</sup>

## 座標法面積計算書

地番名	10-13					
点名	X	Y	距離	方向角	$X_{n+1} - X_{n-1}$	$Y_n \cdot (X_{n+1} - X_{n-1})$
26-20	-69799.479	48436.988	15.581	347° 30' 47"	18.133	878307.903404
26-45	-69784.266	48433.619	13.515	257° 25' 37"	12.271	594328.938749
26-46	-69787.208	48420.428	15.559	167° 30' 10"	-18.133	-878007.620924
26-48	-69802.399	48423.795	13.512	77° 31' 12"	-12.271	-594208.388445
					倍 面積	420.832784
					面積	210.41 m <sup>2</sup>

## 座標法面積計算書

地番名	10-14					
点名	X	Y	距離	方向角	$X_{n+1} - X_{n-1}$	$Y_n \cdot (X_{n+1} - X_{n-1})$
26-19	-69805.102	48411.675	8.626	77° 25' 59"	-13.308	-644262.570900
26-36	-69803.225	48420.095	3.791	77° 24' 56"	2.703	130879.516785
26-48	-69802.399	48423.795	15.559	347° 30' 10"	16.017	775603.924515
26-46	-69787.208	48420.428	12.433	257° 24' 57"	12.482	604383.782296
26-34	-69789.917	48408.293	15.557	167° 26' 39"	-17.894	-866217.994942
倍 面 積						386.657754
面 積						193.32 m <sup>2</sup>

## 座標法面積計算書

地番名	10-15					
点名	X	Y	距離	方向角	$X_{n+1} - X_{n-1}$	$Y_n \cdot (X_{n+1} - X_{n-1})$
26-18	-69805.271	48410.917	0.776	77° 25' 52"	-15.019	-727083.562423
26-19	-69805.102	48411.675	15.557	347° 26' 39"	15.354	743312.857950
26-34	-69789.917	48408.293	0.774	257° 36' 57"	15.019	727044.152567
26-33	-69790.083	48407.537	15.559	167° 27' 13"	-15.354	-743249.323098
					倍 面積	24.124996
					面積	12.06 m <sup>2</sup>



## 座標法面積計算書

地番名	10-16					
点名	X	Y	距離	方向角	$X_{n+1} - X_{n-1}$	$Y_n \cdot (X_{n+1} - X_{n-1})$
26-17	-69805.423	48410.235	0.698	77° 26' 08"	-15.038	-727993.113930
26-18	-69805.271	48410.917	15.559	347° 27' 13"	15.340	742623.466780
26-33	-69790.083	48407.537	0.692	257° 29' 21"	15.038	727952.541406
26-32	-69790.233	48406.861	15.560	167° 28' 36"	-15.340	-742561.247740
					倍 面積	21.646516
					面積	10.82 m <sup>2</sup>

## 座標法面積計算書

地番名	10-17					
点名	X	Y	距離	方向角	$X_{n+1} - X_{n-1}$	$Y_n \cdot (X_{n+1} - X_{n-1})$
26-16	-69805.541	48409.705	0.542	77° 26' 54"	-15.072	-729631.073760
26-17	-69805.423	48410.235	15.560	347° 28' 36"	15.308	741063.877380
26-32	-69790.233	48406.861	0.539	257° 21' 21"	15.072	729588.208992
26-31	-69790.351	48406.335	15.559	167° 29' 28"	-15.308	-741004.176180
					倍 面積	16.836432
					面積	8.41 m <sup>2</sup>

## 座標法面積計算書

地番名	10-18					
点名	X	Y	距離	方向角	$X_{n+1} - X_{n-1}$	$Y_n \cdot (X_{n+1} - X_{n-1})$
26-15	-69809.830	48390.423	19.753	77° 27' 34"	-10.886	-526778.144778
26-16	-69805.541	48409.705	15.559	347° 29' 28"	19.479	942972.643695
26-31	-69790.351	48406.335	19.749	257° 24' 46"	10.886	526951.362810
26-30	-69794.655	48387.060	15.543	167° 30' 16"	-19.479	-942531.541740
					倍 面積	614.319987
					面積	307.15 m <sup>2</sup>

## 座標法面積計算書

地番名	10-19					
点名	X	Y	距離	方向角	$X_{n+1} - X_{n-1}$	$Y_n \cdot (X_{n+1} - X_{n-1})$
26-43	-69798.636	48369.151	15.556	167° 26' 36"	-17.902	-865904.541202
26-42	-69813.820	48372.533	18.329	77° 25' 38"	-11.194	-541482.134402
26-15	-69809.830	48390.423	15.543	347° 30' 16"	19.165	927402.456795
26-30	-69794.655	48387.060	5.824	257° 28' 35"	13.912	673160.778720
26-29	-69795.918	48381.374	12.521	257° 27' 48"	-3.981	-192606.249894
					倍 面積	570.310017
					面積	285.15 m <sup>2</sup>

## 座標法面積計算書

地番名	10-20					
点名	X	Y	距離	方向角	$X_{n+1} - X_{n-1}$	$Y_n \cdot (X_{n+1} - X_{n-1})$
26-40	-69802.621	48351.260	15.556	167° 26' 51"	-19.170	-926893.654200
26-14	-69817.806	48354.641	18.330	77° 26' 26"	-11.199	-541523.624559
26-42	-69813.820	48372.533	15.556	347° 26' 36"	19.170	927301.457610
26-43	-69798.636	48369.151	18.329	257° 26' 35"	11.199	541686.122049
					倍 面積	570.300900
					面積	285.15 m <sup>2</sup>