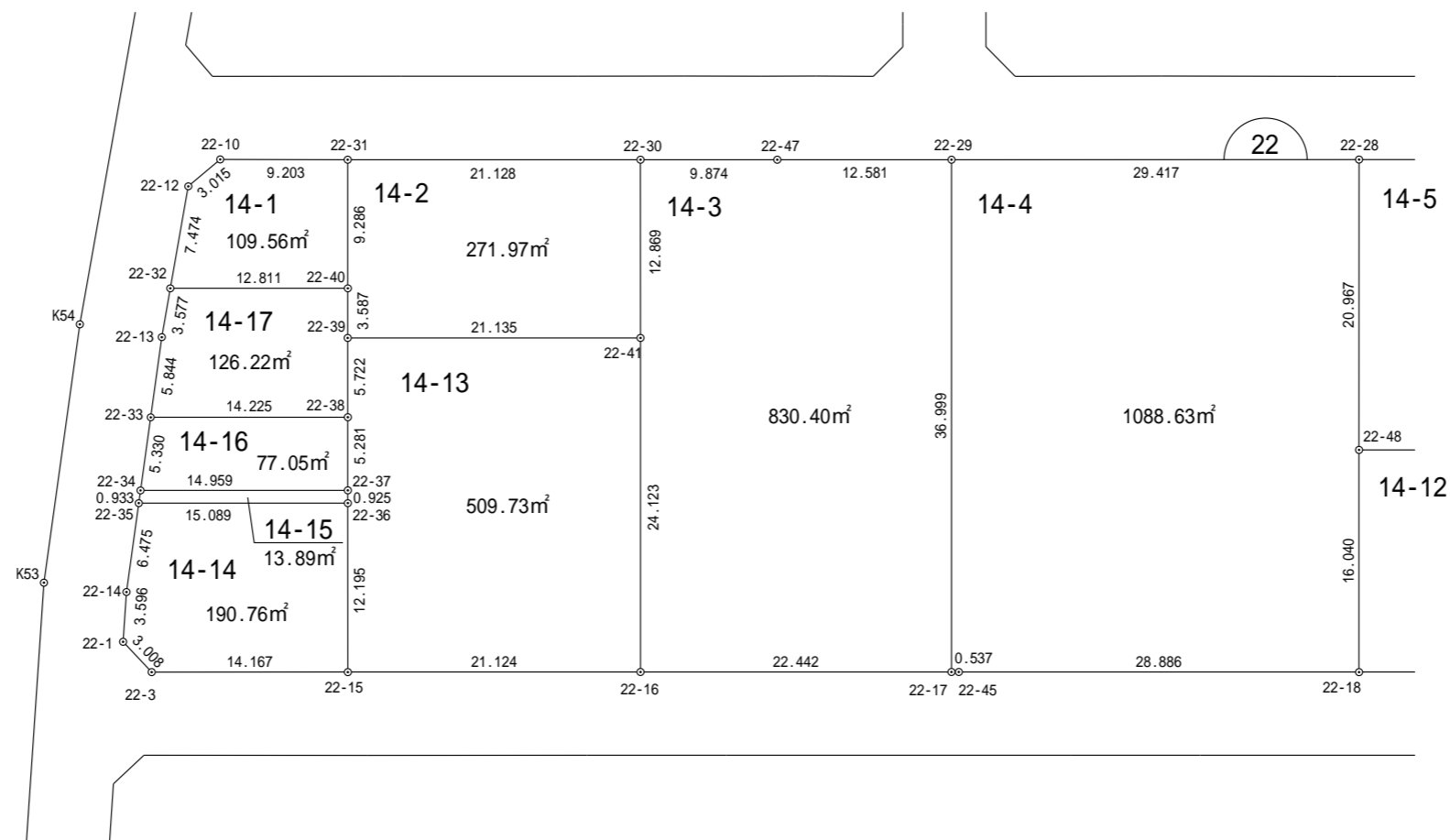
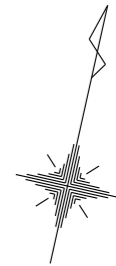


一宮町東浪見土地区画整理事業 画地確定図

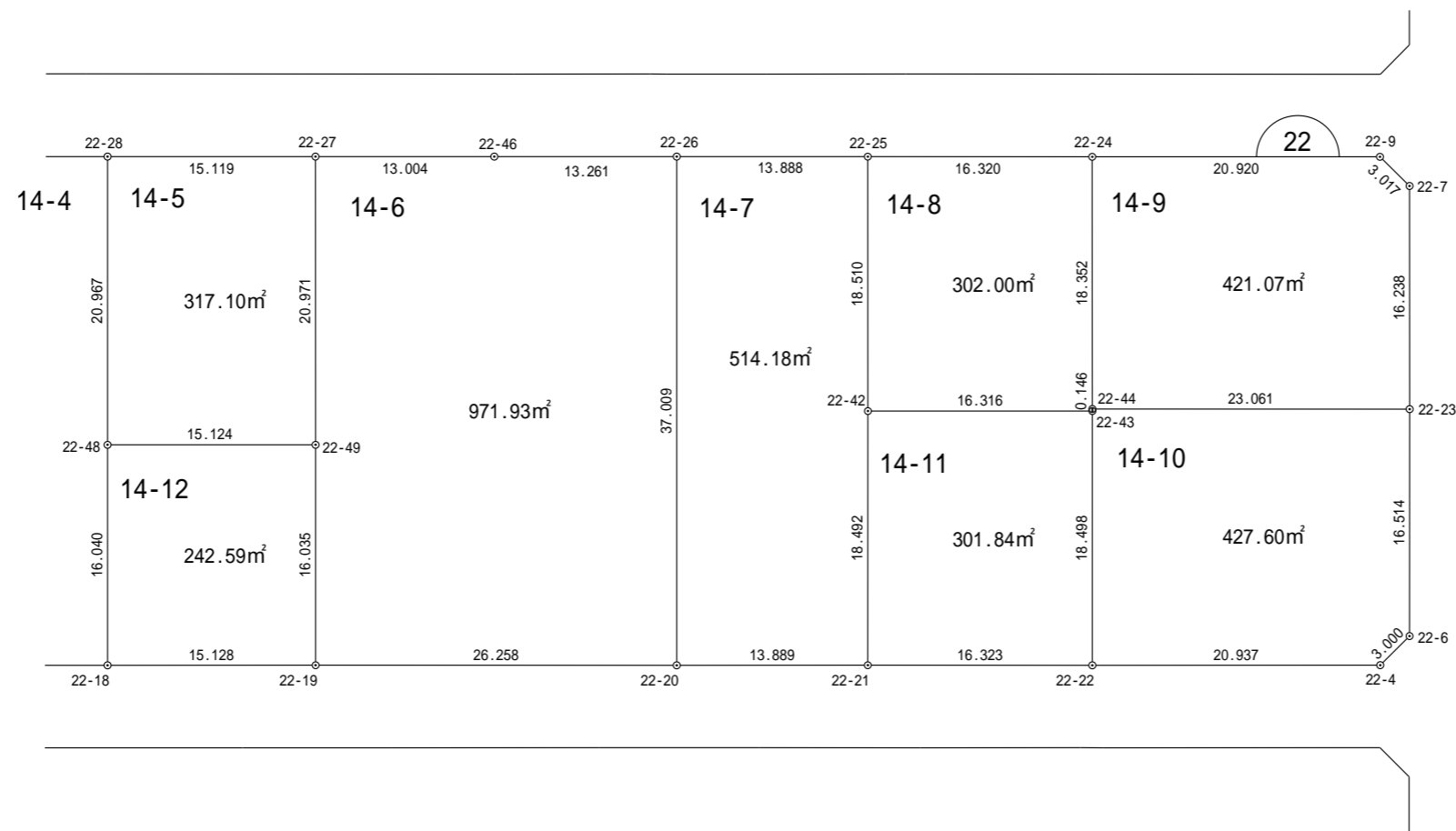
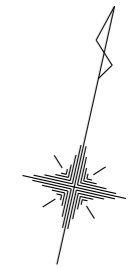
長生郡一宮町東野



縮尺 1:500

一宮町東浪見土地区画整理事業 画地確定図

長生郡一宮町東野



縮尺 1:500

座標法面積計算書

地番名	14-1					
点名	X	Y	距離	方向角	$X_{n+1} - X_{n-1}$	$Y_n \cdot (X_{n+1} - X_{n-1})$
22-32	-69933.903	48290.123	12.811	77° 26' 40"	-4.682	-226094.355886
22-40	-69931.118	48302.628	9.286	347° 23' 56"	11.848	572289.536544
22-31	-69922.055	48300.602	9.203	257° 33' 03"	7.079	341919.961558
22-10	-69924.039	48291.615	3.015	217° 20' 42"	-4.381	-211565.565315
22-12	-69926.436	48289.786	7.474	177° 24' 57"	-9.864	-476330.449104
					倍 面積	219.127797
					面積	109.56 m ²

座標法面積計算書

地番名	14-2					
点名	X	Y	距離	方向角	$X_{n+1} - X_{n-1}$	$Y_n \cdot (X_{n+1} - X_{n-1})$
22-39	-69934.621	48303.402	21.135	77° 26' 26"	1.093	52795.618386
22-41	-69930.025	48324.032	12.869	347° 24' 23"	17.156	829047.092992
22-30	-69917.465	48321.226	21.128	257° 27' 11"	7.970	385120.171220
22-31	-69922.055	48300.602	9.286	167° 23' 56"	-13.653	-659448.119106
22-40	-69931.118	48302.628	3.587	167° 32' 26"	-12.566	-606970.823448
					倍 面積	543.940044
					面積	271.97 m ²

座標法面積計算書

地番名	14-3					
点名	X	Y	距離	方向角	$X_{n+1} - X_{n-1}$	$Y_n \cdot (X_{n+1} - X_{n-1})$
22-16	-69953.572	48329.274	22.442	77° 26' 47"	-18.669	-902259.216306
22-17	-69948.694	48351.180	36.999	347° 27' 21"	40.994	1982108.272920
22-29	-69912.578	48343.144	12.581	257° 25' 18"	33.376	1613500.774144
22-47	-69915.318	48330.864	9.874	257° 26' 30"	-4.887	-236192.932368
22-30	-69917.465	48321.226	12.869	167° 24' 23"	-14.707	-710660.270782
22-41	-69930.025	48324.032	24.123	167° 26' 58"	-36.107	-1744835.823424
倍面積						1660.804184
面積						830.40 m ²

座標法面積計算書

地番名	14-4					
点名	X	Y	距離	方向角	$X_{n+1} - X_{n-1}$	$Y_n \cdot (X_{n+1} - X_{n-1})$
22-17	-69948.694	48351.180	0.537	77° 18' 33"	-35.998	-1740545.777640
22-45	-69948.576	48351.704	28.886	77° 27' 21"	6.392	309064.091968
22-18	-69942.302	48379.901	16.040	347° 26' 28"	21.931	1061019.608831
22-48	-69926.645	48376.413	20.967	347° 27' 02"	36.124	1747549.543212
22-28	-69906.178	48371.857	29.417	257° 26' 04"	14.067	680446.912419
22-29	-69912.578	48343.144	36.999	167° 27' 21"	-42.516	-2055357.110304
					倍面積	2177.268486
					面積	1088.63 m ²

座標法面積計算書

地番名	14-5					
点名	X	Y	距離	方向角	$X_{n+1} - X_{n-1}$	$Y_n \cdot (X_{n+1} - X_{n-1})$
22-28	-69906.178	48371.857	20.967	167° 27' 02"	-23.755	-1149073.463035
22-48	-69926.645	48376.413	15.124	77° 27' 19"	-17.182	-831203.528166
22-49	-69923.360	48391.176	20.971	347° 26' 20"	23.755	1149532.385880
22-27	-69902.890	48386.615	15.119	257° 26' 24"	17.182	831378.818930
					倍 面積	634.213609
					面積	317.10 m ²

座標法面積計算書

地番名	14-6					
点名	X	Y	距離	方向角	$X_{n+1} - X_{n-1}$	$Y_n \cdot (X_{n+1} - X_{n-1})$
22-19	-69939.011	48394.667	26.258	77° 26' 58"	-9.945	-481284.963315
22-20	-69933.305	48420.298	37.009	347° 26' 43"	41.831	2025469.485638
22-26	-69897.180	48412.253	13.261	257° 25' 51"	33.239	1609174.877467
22-46	-69900.066	48399.309	13.004	257° 27' 28"	-5.710	-276360.054390
22-27	-69902.890	48386.615	20.971	167° 26' 20"	-23.294	-1127117.809810
22-49	-69923.360	48391.176	16.035	167° 25' 33"	-36.121	-1747937.668296
					倍 面 積	1943.867294
					面 積	971.93 m ²

座標法面積計算書

地番名	14-7					
点名	X	Y	距離	方向角	$X_{n+1} - X_{n-1}$	$Y_n \cdot (X_{n+1} - X_{n-1})$
22-20	-69933.305	48420.298	13.889	77° 26' 15"	-33.104	-1602905.544992
22-21	-69930.284	48433.855	18.492	347° 28' 33"	21.073	1020646.626415
22-42	-69912.232	48429.845	18.510	347° 24' 46"	36.118	1749189.141710
22-25	-69894.166	48425.811	13.888	257° 28' 00"	15.052	728905.307172
22-26	-69897.180	48412.253	37.009	167° 26' 43"	-39.139	-1894807.170167
					倍 面積	1028.360138
					面積	514.18 m ²

座標法面積計算書

地番名	14-8					
点名	X	Y	距離	方向角	$X_{n+1} - X_{n-1}$	$Y_n \cdot (X_{n+1} - X_{n-1})$
22-42	-69912.232	48429.845	16.316	77° 26' 14"	-14.517	-703056.059865
22-43	-69908.683	48445.771	0.146	348° 59' 47"	3.693	178910.232303
22-44	-69908.539	48445.743	18.352	347° 24' 39"	18.055	874687.889865
22-24	-69890.628	48441.743	16.320	257° 28' 46"	14.373	696253.172139
22-25	-69894.166	48425.811	18.510	167° 24' 46"	-21.604	-1046191.220844
					倍 面積	604.013598
					面積	302.00 m ²

座標法面積計算書

地番名	14-9					
点名	X	Y	距離	方向角	$X_{n+1} - X_{n-1}$	$Y_n \cdot (X_{n+1} - X_{n-1})$
22-44	-69908.539	48445.743	23.061	77° 27' 47"	-12.905	-625192.313415
22-23	-69903.533	48468.255	16.238	347° 26' 00"	20.855	1010805.458025
22-7	-69887.684	48464.722	3.017	302° 02' 30"	17.450	845709.398900
22-9	-69886.083	48462.164	20.920	257° 27' 09"	-2.944	-142672.610816
22-24	-69890.628	48441.743	18.352	167° 24' 39"	-22.456	-1087807.780808
					倍 面積	842.151886
					面積	421.07 m ²

座標法面積計算書

地番名	14-10					
点名	X	Y	距離	方向角	$X_{n+1} - X_{n-1}$	$Y_n \cdot (X_{n+1} - X_{n-1})$
22-22	-69926.740	48449.789	20.937	77° 24' 53"	-13.495	-653829.902555
22-4	-69922.178	48470.223	3.000	32° 41' 01"	7.087	343508.470401
22-6	-69919.653	48471.843	16.514	347° 27' 06"	18.645	903757.512735
22-23	-69903.533	48468.255	23.061	257° 27' 47"	11.114	538676.186070
22-44	-69908.539	48445.743	0.146	168° 59' 47"	-5.150	-249495.576450
22-43	-69908.683	48445.771	18.498	167° 27' 18"	-18.201	-881761.477971
					倍 面 積	855.212230
					面 積	427.60 m ²

座標法面積計算書

地番名	14-11					
点名	X	Y	距離	方向角	$X_{n+1} - X_n$	$Y_n \cdot (X_{n+1} - X_n)$
22-21	-69930.284	48433.855	16.323	77° 27' 38"	-14.508	-702678.368340
22-22	-69926.740	48449.789	18.498	347° 27' 18"	21.601	1046563.892189
22-43	-69908.683	48445.771	16.316	257° 26' 14"	14.508	702851.245668
22-42	-69912.232	48429.845	18.492	167° 28' 33"	-21.601	-1046133.081845
					倍 面積	603.687672
					面積	301.84 m ²

座標法面積計算書

地番名	14-12					
点名	X	Y	距離	方向角	$X_{n+1} - X_{n-1}$	$Y_n \cdot (X_{n+1} - X_{n-1})$
22-48	-69926.645	48376.413	16.040	167° 26' 28"	-18.942	-916346.015046
22-18	-69942.302	48379.901	15.128	77° 26' 08"	-12.366	-598265.855766
22-19	-69939.011	48394.667	16.035	347° 25' 33"	18.942	916691.782314
22-49	-69923.360	48391.176	15.124	257° 27' 19"	12.366	598405.282416
					倍 面積	485.193918
					面積	242.59 m ²

座標法面積計算書

地番名	14-13					
点名	X	Y	距離	方向角	$X_{n+1} - X_{n-1}$	$Y_n \cdot (X_{n+1} - X_{n-1})$
22-15	-69958.167	48308.655	21.124	77° 26' 12"	-7.308	-353039.650740
22-16	-69953.572	48329.274	24.123	347° 26' 58"	28.142	1360082.428908
22-41	-69930.025	48324.032	21.135	257° 26' 26"	18.951	915788.730432
22-39	-69934.621	48303.402	5.722	167° 24' 49"	-10.181	-491776.935762
22-38	-69940.206	48304.649	5.281	167° 25' 27"	-10.740	-518791.930260
22-37	-69945.361	48305.799	0.925	167° 27' 04"	-6.058	-292636.530342
22-36	-69946.264	48306.000	12.195	167° 25' 33"	-12.806	-618606.636000
					倍 面 積	1019.476236
					面 積	509.73 m ²

座標法面積計算書

地番名	14-14					
点名	X	Y	距離	方向角	$X_{n+1} - X_{n-1}$	$Y_n \cdot (X_{n+1} - X_{n-1})$
22-1	-69959.556	48292.341	3.008	124° 17' 13"	-5.251	-253583.082591
22-3	-69961.251	48294.827	14.167	77° 25' 38"	1.389	67081.514703
22-15	-69958.167	48308.655	12.195	347° 25' 33"	14.987	724001.812485
22-36	-69946.264	48306.000	15.089	257° 26' 15"	8.621	416446.026000
22-35	-69949.546	48291.272	6.475	175° 19' 23"	-9.736	-470163.824192
22-14	-69956.000	48291.800	3.596	171° 20' 58"	-10.010	-483400.918000
					倍面積	381.528405
					面積	190.76 m ²

座標法面積計算書

地番名	14-15					
点名	X	Y	距離	方向角	$X_{n+1} - X_{n-1}$	$Y_n \cdot (X_{n+1} - X_{n-1})$
22-35	-69949.546	48291.272	15.089	77° 26' 15"	2.351	113532.780472
22-36	-69946.264	48306.000	0.925	347° 27' 04"	4.185	202160.610000
22-37	-69945.361	48305.799	14.959	257° 26' 11"	-2.351	-113566.933449
22-34	-69948.615	48291.198	0.933	175° 27' 20"	-4.185	-202098.663630
					倍 面積	27.793393
					面積	13.89 m ²

座標法面積計算書

地番名	14-16					
点名	X	Y	距離	方向角	$X_{n+1} - X_{n-1}$	$Y_n \cdot (X_{n+1} - X_{n-1})$
22-34	-69948.615	48291.198	14.959	77° 26' 11"	-2.059	-99431.576682
22-37	-69945.361	48305.799	5.281	347° 25' 27"	8.409	406203.463791
22-38	-69940.206	48304.649	14.225	257° 25' 45"	2.059	99459.272291
22-33	-69943.302	48290.765	5.330	175° 20' 27"	-8.409	-406077.042885
					倍 面積	154.116515
					面積	77.05 m ²

座標法面積計算書

地番名	14-17					
点名	X	Y	距離	方向角	$X_{n+1} - X_{n-1}$	$Y_n \cdot (X_{n+1} - X_{n-1})$
22-33	-69943.302	48290.765	14.225	77° 25' 45"	-2.729	-131785.497685
22-38	-69940.206	48304.649	5.722	347° 24' 49"	8.681	419332.657969
22-39	-69934.621	48303.402	3.587	347° 32' 26"	9.088	438981.317376
22-40	-69931.118	48302.628	12.811	257° 26' 40"	0.718	34681.286904
22-32	-69933.903	48290.123	3.577	177° 21' 24"	-6.359	-307076.892157
22-13	-69937.477	48290.288	5.844	175° 19' 07"	-9.399	-453880.416912
倍 面 積						252.455495
面 積						126.22 m ²