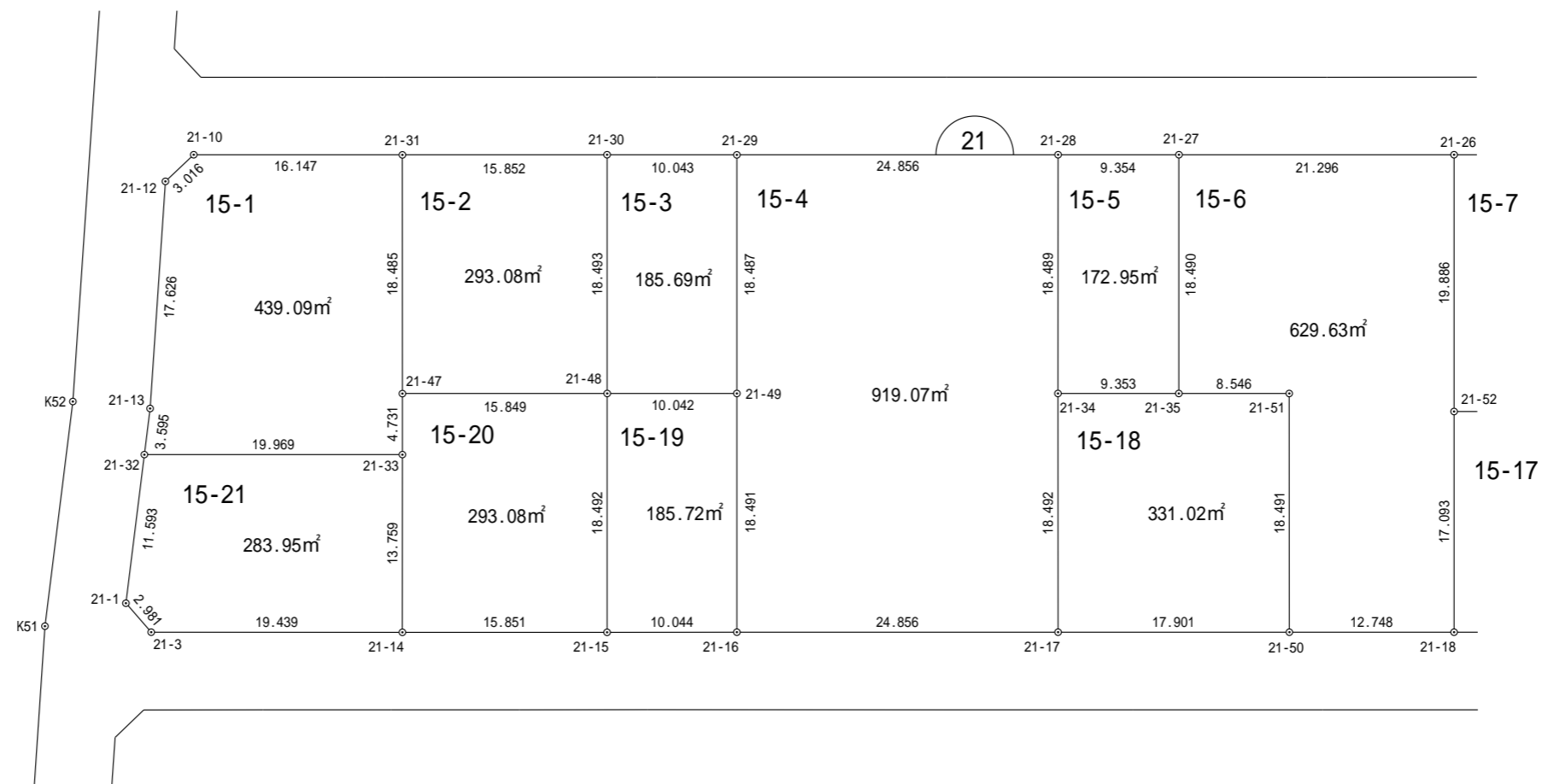
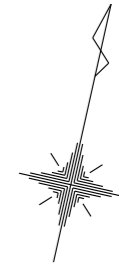


一宮町東浪見土地区画整理事業 画地確定図

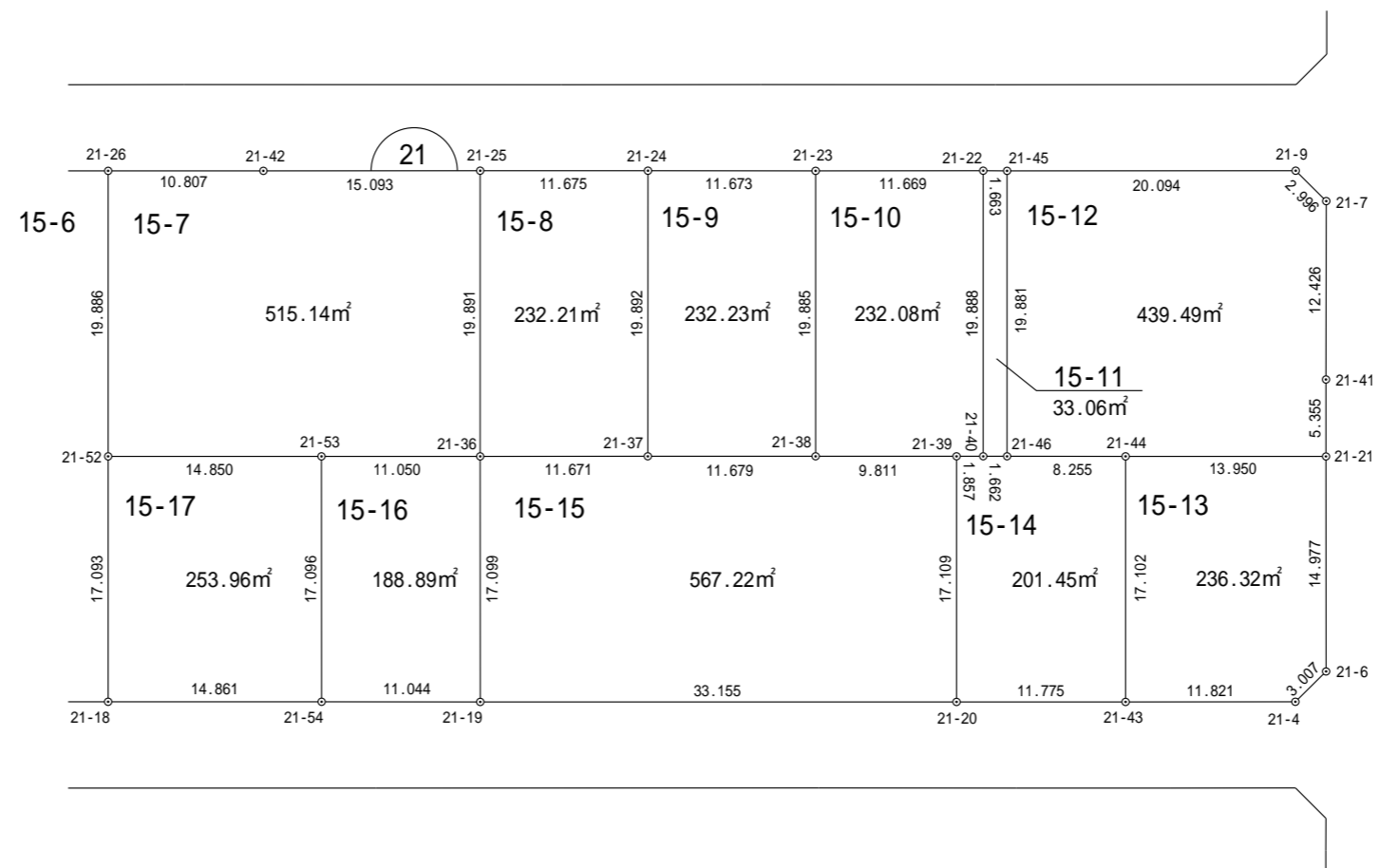
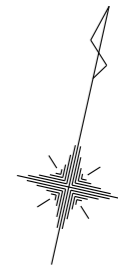
長生郡一宮町東野



縮尺 1:500

一宮町東浪見土地区画整理事業 画地確定図

長生郡一宮町東野



縮尺 1:500

座標法面積計算書

地番名	15-1					
点名	X	Y	距離	方向角	$X_{n+1} - X_{n-1}$	$Y_n \cdot (X_{n+1} - X_{n-1})$
21-32	-69990.729	48296.908	19.969	77° 27' 01"	0.760	36705.650080
21-33	-69986.390	48316.400	4.731	347° 25' 36"	8.957	432769.994800
21-47	-69981.772	48315.370	18.485	347° 26' 01"	22.661	1094874.599570
21-31	-69963.729	48311.348	16.147	257° 28' 40"	14.542	702543.622616
21-10	-69967.230	48295.585	3.016	214° 07' 19"	-5.998	-289676.918830
21-12	-69969.727	48293.893	17.626	171° 17' 15"	-19.920	-962014.348560
21-13	-69987.150	48296.563	3.595	174° 29' 38"	-21.002	-1014324.416126
倍面積						878.183550
面積						439.09 m ²

座標法面積計算書

地番名	15-2					
点名	X	Y	距離	方向角	$X_{n+1} - X_{n-1}$	$Y_n \cdot (X_{n+1} - X_{n-1})$
21-31	-69963.729	48311.348	18.485	167° 26' 01"	-21.496	-1038500.736608
21-47	-69981.772	48315.370	15.849	77° 26' 47"	-14.598	-705307.771260
21-48	-69978.327	48330.841	18.493	347° 26' 31"	21.496	1038919.758136
21-30	-69960.276	48326.820	15.852	257° 25' 09"	14.598	705474.918360
					倍 面積	586.168628
					面積	293.08 m ²

座標法面積計算書

地番名	15-3					
点名	X	Y	距離	方向角	$X_{n+1} - X_{n-1}$	$Y_n \cdot (X_{n+1} - X_{n-1})$
21-30	-69960.276	48326.820	18.493	167° 26' 31"	-20.230	-977651.568600
21-48	-69978.327	48330.841	10.042	77° 26' 00"	-15.866	-766817.123306
21-49	-69976.142	48340.643	18.487	347° 26' 38"	20.230	977931.207890
21-29	-69958.097	48336.624	10.043	257° 28' 10"	15.866	766908.876384
					倍 面積	371.392368
					面積	185.69 m ²

座標法面積計算書

地番名	15-4					
点名	X	Y	距離	方向角	$X_{n+1} - X_{n-1}$	$Y_n \cdot (X_{n+1} - X_{n-1})$
21-16	-69994.191	48344.662	24.856	77° 26' 52"	-12.647	-611414.940314
21-17	-69988.789	48368.924	18.492	347° 25' 43"	23.451	1134299.636724
21-34	-69970.740	48364.899	18.489	347° 27' 42"	36.098	1745876.124102
21-28	-69952.691	48360.885	24.856	257° 26' 17"	12.643	611426.669055
21-29	-69958.097	48336.624	18.487	167° 26' 38"	-23.451	-1133542.169424
21-49	-69976.142	48340.643	18.491	167° 26' 48"	-36.094	-1744807.168442
					倍 面 積	1838.151701
					面 積	919.07 m ²

座標法面積計算書

地番名	15-5					
点名	X	Y	距離	方向角	$X_{n+1} - X_{n-1}$	$Y_n \cdot (X_{n+1} - X_{n-1})$
21-34	-69970.740	48364.899	9.353	77° 26' 00"	-16.014	-774515.492586
21-35	-69968.705	48374.028	18.490	347° 27' 56"	20.085	971592.352380
21-27	-69950.655	48370.015	9.354	257° 25' 43"	16.014	774597.420210
21-28	-69952.691	48360.885	18.489	167° 27' 42"	-20.085	-971328.375225
					倍 面積	345.904779
					面積	172.95 m ²

座標法面積計算書

地番名	15-6					
点名	X	Y	距離	方向角	$X_{n+1} - X_{n-1}$	$Y_n \cdot (X_{n+1} - X_{n-1})$
21-27	-69950.655	48370.015	18.490	167° 27' 56"	-22.678	-1096935.200170
21-35	-69968.705	48374.028	8.546	77° 26' 37"	-16.192	-783272.261376
21-51	-69966.847	48382.370	18.491	167° 25' 18"	-16.190	-783310.570300
21-50	-69984.895	48386.397	12.748	77° 26' 27"	-15.276	-739150.600572
21-18	-69982.123	48398.840	17.093	347° 26' 51"	19.457	941696.229880
21-52	-69965.438	48395.125	19.886	347° 26' 51"	36.096	1746870.432000
21-26	-69946.027	48390.803	21.296	257° 26' 56"	14.783	715361.240749
					倍 面 積	1259.270211
					面 積	629.63 m ²

座標法面積計算書

地番名	15-7					
点名	X	Y	距離	方向角	$X_{n+1} - X_{n-1}$	$Y_n \cdot (X_{n+1} - X_{n-1})$
21-36	-69959.805	48420.406	19.891	347° 26' 52"	21.818	1056436.418108
21-25	-69940.389	48416.083	15.093	257° 26' 00"	16.132	781048.250956
21-42	-69943.673	48401.351	10.807	257° 25' 10"	-5.638	-272886.816938
21-26	-69946.027	48390.803	19.886	167° 26' 51"	-21.765	-1053225.827295
21-52	-69965.438	48395.125	14.850	77° 26' 02"	-16.180	-783033.122500
21-53	-69962.207	48409.620	11.050	77° 26' 43"	5.633	272691.389460
					倍 面 積	1030.291791
					面 積	515.14 m ²

座標法面積計算書

地番名	15-8					
点名	X	Y	距離	方向角	$X_{n+1} - X_{n-1}$	$Y_n \cdot (X_{n+1} - X_{n-1})$
21-36	-69959.805	48420.406	11.671	77° 26' 08"	-16.877	-817191.192062
21-37	-69957.266	48431.798	19.892	347° 27' 37"	21.957	1063416.988686
21-24	-69937.848	48427.479	11.675	257° 25' 49"	16.877	817310.563083
21-25	-69940.389	48416.083	19.891	167° 26' 52"	-21.957	-1063071.934431
					倍 面積	464.425276
					面積	232.21 m ²

座標法面積計算書

地番名	15-9					
点名	X	Y	距離	方向角	$X_{n+1} - X_{n-1}$	$Y_n \cdot (X_{n+1} - X_{n-1})$
21-37	-69957.266	48431.798	11.679	77° 26' 04"	-16.877	-817383.454846
21-38	-69954.725	48443.198	19.885	347° 26' 28"	21.951	1063376.639298
21-23	-69935.315	48438.874	11.673	257° 28' 03"	16.877	817502.876498
21-24	-69937.848	48427.479	19.892	167° 27' 37"	-21.951	-1063031.591529
倍 面積						464.469421
面積						232.23 m ²

座標法面積計算書

地番名	15-10					
点名	X	Y	距離	方向角	$X_{n+1} - X_{n-1}$	$Y_n \cdot (X_{n+1} - X_{n-1})$
21-38	-69954.725	48443.198	9.811	77° 27' 40"	-17.280	-837098.461440
21-39	-69952.595	48452.775	1.857	77° 20' 26"	2.537	122924.690175
21-40	-69952.188	48454.587	19.888	347° 26' 45"	19.820	960369.914340
21-22	-69932.775	48450.264	11.669	257° 25' 43"	16.873	817501.304472
21-23	-69935.315	48438.874	19.885	167° 26' 28"	-21.950	-1063233.284300
					倍 面積	464.163247
					面積	232.08 m ²

座標法面積計算書

地番名	15-11					
点名	X	Y	距離	方向角	$X_{n+1} - X_{n-1}$	$Y_n \cdot (X_{n+1} - X_{n-1})$
21-22	-69932.775	48450.264	19.888	167° 26' 45"	-19.767	-957716.368488
21-40	-69952.188	48454.587	1.662	77° 27' 36"	-19.052	-923156.791524
21-46	-69951.827	48456.210	19.881	347° 26' 50"	19.767	957833.903070
21-45	-69932.421	48451.889	1.663	257° 42' 37"	19.052	923105.389228
					倍 面積	66.132286
					面積	33.06 m ²

座標法面積計算書

地番名	15-12					
点名	X	Y	距離	方向角	$X_{n+1} - X_{n-1}$	$Y_n \cdot (X_{n+1} - X_{n-1})$
21-46	-69951.827	48456.210	8.255	77° 28' 38"	-17.616	-853604.595360
21-44	-69950.037	48464.269	13.950	77° 27' 51"	4.818	233500.848042
21-21	-69947.009	48477.887	5.355	347° 24' 52"	8.255	400184.957185
21-41	-69941.782	48476.720	12.426	347° 31' 18"	17.360	841555.859200
21-7	-69929.649	48474.035	2.996	302° 17' 43"	13.734	665742.396690
21-9	-69928.048	48471.502	20.094	257° 25' 50"	-2.772	-134363.003544
21-45	-69932.421	48451.889	19.881	167° 26' 50"	-23.779	-1152137.468531
					倍 面 積	878.993682
					面 積	439.49 m ²

座標法面積計算書

地番名	15-13					
点名	X	Y	距離	方向角	$X_{n+1} - X_{n-1}$	$Y_n \cdot (X_{n+1} - X_{n-1})$
21-44	-69950.037	48464.269	17.102	167° 27' 03"	-19.722	-955812.313218
21-43	-69966.731	48467.985	11.821	77° 25' 43"	-14.121	-684416.416185
21-4	-69964.158	48479.523	3.007	32° 41' 10"	5.104	247439.485392
21-6	-69961.627	48481.147	14.977	347° 25' 41"	17.149	831403.189903
21-21	-69947.009	48477.887	13.950	257° 27' 51"	11.590	561858.710330
					倍 面積	472.656222
					面積	236.32 m ²

座標法面積計算書

地番名	15-14					
点名	X	Y	距離	方向角	$X_{n+1} - X_{n-1}$	$Y_n \cdot (X_{n+1} - X_{n-1})$
21-39	-69952.595	48452.775	17.109	167° 27' 10"	-17.108	-828930.074700
21-20	-69969.296	48456.492	11.775	77° 25' 08"	-14.136	-684980.970912
21-43	-69966.731	48467.985	17.102	347° 27' 03"	19.259	933444.923115
21-44	-69950.037	48464.269	8.255	257° 28' 38"	14.904	722311.465176
21-46	-69951.827	48456.210	1.662	257° 27' 36"	-2.151	-104229.307710
21-40	-69952.188	48454.587	1.857	257° 20' 26"	-0.768	-37213.122816
倍 面 積						402.912153
面 積						201.45 m ²

座標法面積計算書

地番名	15-15					
点名	X	Y	距離	方向角	$X_{n+1} - X_{n-1}$	$Y_n \cdot (X_{n+1} - X_{n-1})$
21-19	-69976.495	48424.127	33.155	77° 27' 35"	-9.491	-459593.389357
21-20	-69969.296	48456.492	17.109	347° 27' 10"	23.900	1158110.158800
21-39	-69952.595	48452.775	9.811	257° 27' 40"	14.571	706005.384525
21-38	-69954.725	48443.198	11.679	257° 26' 04"	-4.671	-226278.177858
21-37	-69957.266	48431.798	11.671	257° 26' 08"	-5.080	-246033.533840
21-36	-69959.805	48420.406	17.099	167° 25' 54"	-19.229	-931075.986974
					倍 面積	1134.455296
					面積	567.22 m ²

座標法面積計算書

地番名	15-16					
点名	X	Y	距離	方向角	$X_{n+1} - X_{n-1}$	$Y_n \cdot (X_{n+1} - X_{n-1})$
21-53	-69962.207	48409.620	17.096	167° 24' 44"	-19.088	-924042.826560
21-54	-69978.893	48413.346	11.044	77° 27' 36"	-14.288	-691729.887648
21-19	-69976.495	48424.127	17.099	347° 25' 54"	19.088	924319.736176
21-36	-69959.805	48420.406	11.050	257° 26' 43"	14.288	691830.760928
					倍 面積	377.782896
					面積	188.89 m ²

座標法面積計算書

地番名	15-17					
点名	X	Y	距離	方向角	$X_{n+1} - X_{n-1}$	$Y_n \cdot (X_{n+1} - X_{n-1})$
21-18	-69982.123	48398.840	14.861	77° 26' 49"	-13.455	-651206.392200
21-54	-69978.893	48413.346	17.096	347° 24' 44"	19.916	964200.198936
21-53	-69962.207	48409.620	14.850	257° 26' 02"	13.455	651351.437100
21-52	-69965.438	48395.125	17.093	167° 26' 51"	-19.916	-963837.309500
					倍 面積	507.934336
					面積	253.96 m ²

座標法面積計算書

地番名	15-18					
点名	X	Y	距離	方向角	$X_{n+1} - X_{n-1}$	$Y_n \cdot (X_{n+1} - X_{n-1})$
21-17	-69988.789	48368.924	17.901	77° 26' 11"	-14.155	-684662.119220
21-50	-69984.895	48386.397	18.491	347° 25' 18"	21.942	1061694.322974
21-51	-69966.847	48382.370	8.546	257° 26' 37"	16.190	783310.570300
21-35	-69968.705	48374.028	9.353	257° 26' 00"	-3.893	-188320.091004
21-34	-69970.740	48364.899	18.492	167° 25' 43"	-20.084	-971360.631516
					倍 面積	662.051534
					面積	331.02 m ²

座標法面積計算書

地番名	15-19					
点名	X	Y	距離	方向角	$X_{n+1} - X_n$	$Y_n \cdot (X_{n+1} - X_n)$
21-48	-69978.327	48330.841	18.492	167° 27' 15"	-20.236	-978022.898476
21-15	-69996.378	48334.858	10.044	77° 25' 29"	-15.864	-766784.187312
21-16	-69994.191	48344.662	18.491	347° 26' 48"	20.236	978302.580232
21-49	-69976.142	48340.643	10.042	257° 26' 00"	15.864	766875.960552
					倍 面積	371.454996
					面積	185.72 m ²

座標法面積計算書

地番名	15-20					
点名	X	Y	距離	方向角	$X_{n+1} - X_{n-1}$	$Y_n \cdot (X_{n+1} - X_{n-1})$
21-47	-69981.772	48315.370	4.731	167° 25' 36"	-8.063	-389566.828310
21-33	-69986.390	48316.400	13.759	167° 28' 15"	-18.050	-872111.020000
21-14	-69999.822	48319.385	15.851	77° 27' 06"	-9.988	-482614.017380
21-15	-69996.378	48334.858	18.492	347° 27' 15"	21.495	1038957.772710
21-48	-69978.327	48330.841	15.849	257° 26' 47"	14.606	705920.263646
					倍 面積	586.170666
					面積	293.08 m ²

座標法面積計算書

地番名	15-21					
点名	X	Y	距離	方向角	$X_{n+1} - X_{n-1}$	$Y_n \cdot (X_{n+1} - X_{n-1})$
21-1	-70002.270	48298.014	2.981	126° 31' 54"	-13.316	-643136.354424
21-3	-70004.045	48300.410	19.439	77° 27' 11"	2.448	118239.403680
21-14	-69999.822	48319.385	13.759	347° 28' 15"	17.655	853078.742175
21-33	-69986.390	48316.400	19.969	257° 27' 01"	9.093	439341.025200
21-32	-69990.729	48296.908	11.593	174° 31' 33"	-15.880	-766954.899040
					倍面積	567.917591
					面積	283.95 m ²