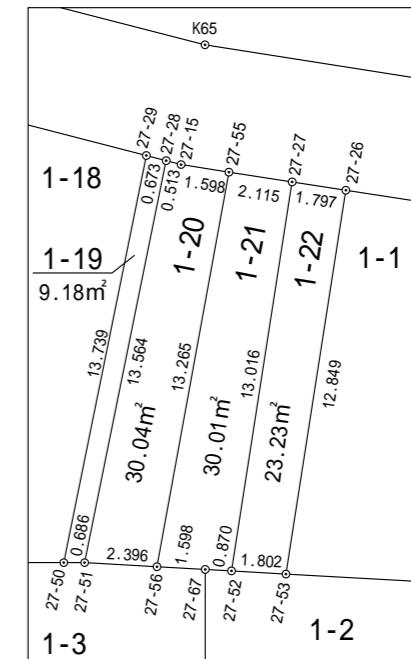
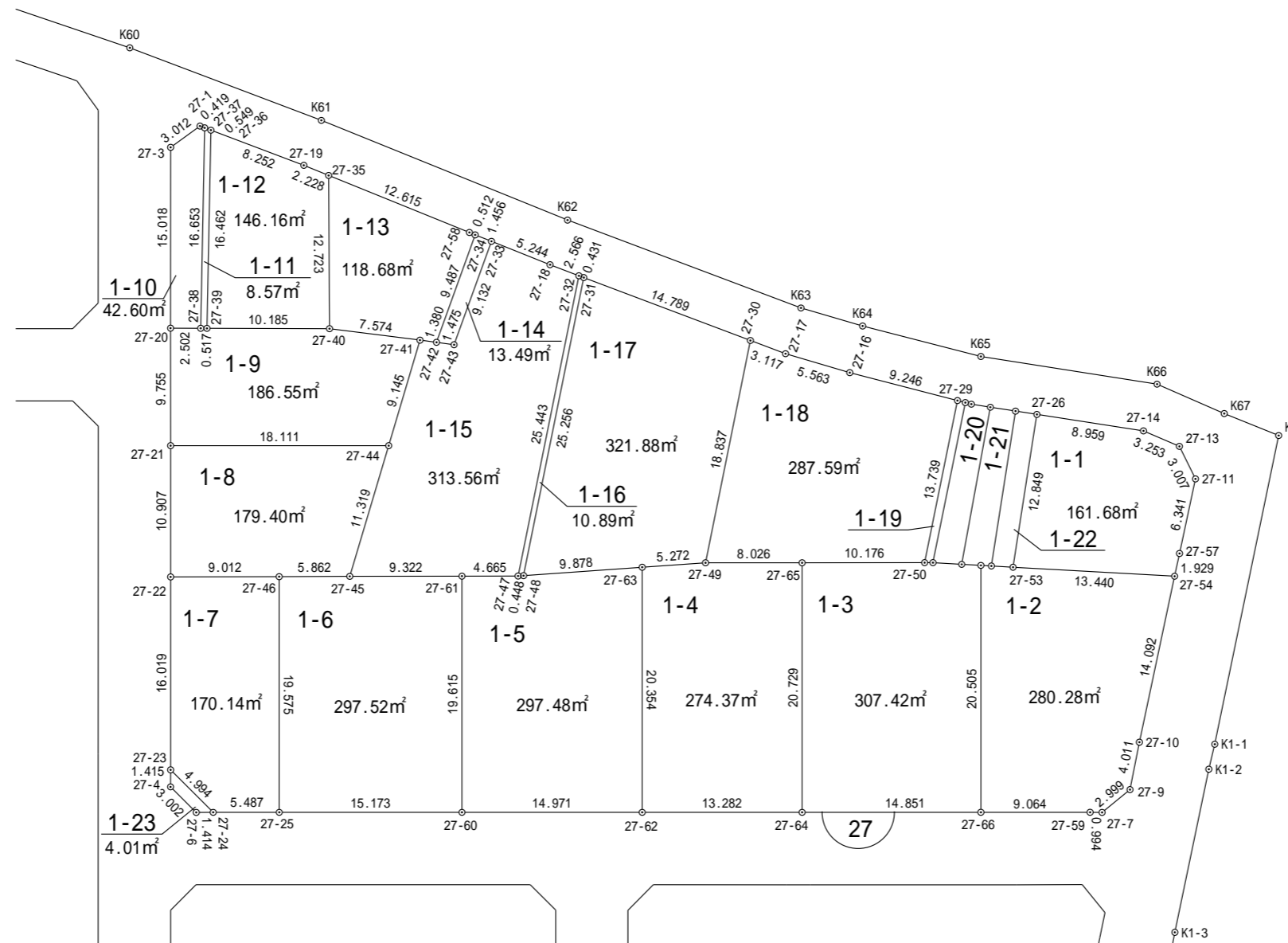
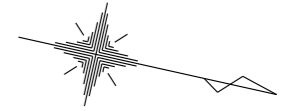


# 一宮町東浪見土地区画整理事業 画地確定図

長生郡一宮町東野



拡大図 1:250

縮尺 1:500

## 座標法面積計算書

地番名	1-1					
点名	X	Y	距離	方向角	$X_{n+1} - X_{n-1}$	$Y_n \cdot (X_{n+1} - X_{n-1})$
27-26	-69716.110	48303.092	12.849	86° 18' 36"	-8.113	-391882.985396
27-53	-69715.283	48315.915	13.440	350° 36' 51"	14.088	680674.610520
27-54	-69702.022	48313.723	1.929	269° 29' 42"	13.244	639866.947412
27-57	-69702.039	48311.794	6.341	269° 34' 31"	-0.064	-3091.954816
27-11	-69702.086	48305.453	3.007	231° 06' 51"	-1.935	-93471.051555
27-13	-69703.974	48303.112	3.253	190° 47' 18"	-5.084	-245573.021408
27-14	-69707.170	48302.503	8.959	176° 13' 50"	-12.136	-586199.176408
					倍面積	323.368349
					面積	161.68 m <sup>2</sup>

## 座標法面積計算書

地番名 点名	1-2					
X	Y	距離	方向角	$X_{n+1} - X_{n-1}$	$Y_n \cdot (X_{n+1} - X_{n-1})$	
27-67	-69717.922	48316.344	20.505	77° 27' 08"	3.596	173745.573024
27-66	-69713.467	48336.360	9.064	347° 26' 30"	13.303	643018.597080
27-59	-69704.619	48334.389	0.994	347° 51' 54"	9.820	474643.699980
27-7	-69703.647	48334.180	2.999	308° 16' 19"	2.830	136785.729400
27-9	-69701.789	48331.825	4.011	268° 41' 09"	1.766	85354.002950
27-10	-69701.881	48327.815	14.092	269° 25' 36"	-0.233	-11260.380895
27-54	-69702.022	48313.723	13.440	170° 36' 51"	-13.402	-647500.515646
27-53	-69715.283	48315.915	1.802	170° 54' 12"	-15.041	-726719.677515
27-52	-69717.063	48316.200	0.870	170° 29' 01"	-2.639	-127506.451800
					倍 面 積	560.576578
					面 積	280.28 m <sup>2</sup>

## 座標法面積計算書

地番名	1-3					
点名	X	Y	距離	方向角	$X_{n+1} - X_{n-1}$	$Y_n \cdot (X_{n+1} - X_{n-1})$
27-65	-69732.467	48319.355	20.729	77° 27' 03"	-5.429	-262325.778295
27-64	-69727.963	48339.589	14.851	347° 26' 32"	19.000	918452.191000
27-66	-69713.467	48336.360	20.505	257° 27' 08"	10.041	485345.390760
27-67	-69717.922	48316.344	1.598	170° 34' 02"	-6.032	-291444.187008
27-56	-69719.499	48316.606	2.396	170° 45' 14"	-3.942	-190464.060852
27-51	-69721.864	48316.991	0.686	167° 27' 44"	-3.035	-146642.067685
27-50	-69722.534	48317.140	10.176	167° 25' 45"	-10.603	-512306.635420
					倍 面 積	614.852500
					面 積	307.42 m <sup>2</sup>

## 座標法面積計算書

地番名	1-4					
点名	X	Y	距離	方向角	$X_{n+1} - X_{n-1}$	$Y_n \cdot (X_{n+1} - X_{n-1})$
27-63	-69745.354	48322.611	20.354	77° 26' 26"	-0.627	-30298.277097
27-62	-69740.928	48342.478	13.282	347° 26' 17"	17.391	840724.034898
27-64	-69727.963	48339.589	20.729	257° 27' 03"	8.461	409001.262529
27-65	-69732.467	48319.355	8.026	167° 24' 53"	-12.338	-596164.201990
27-49	-69740.301	48321.104	5.272	163° 23' 36"	-12.887	-622714.067248
					倍 面積	548.751092
					面積	274.37 m <sup>2</sup>

## 座標法面積計算書

地番名	1-5					
点名	X	Y	距離	方向角	$X_{n+1} - X_{n-1}$	$Y_n \cdot (X_{n+1} - X_{n-1})$
27-61	-69759.802	48326.585	19.615	77° 27' 24"	-0.292	-14111.362820
27-60	-69755.542	48345.732	14.971	347° 26' 50"	18.874	912477.345768
27-62	-69740.928	48342.478	20.354	257° 26' 26"	10.188	492513.165864
27-63	-69745.354	48322.611	9.878	163° 23' 19"	-13.892	-671297.712012
27-48	-69754.820	48325.435	0.448	163° 18' 03"	-9.896	-478228.504760
27-47	-69755.250	48325.564	4.665	167° 21' 29"	-4.982	-240757.959848
倍面積						594.972192
面積						297.48 m <sup>2</sup>

## 座標法面積計算書

地番名	1-6					
点名	X	Y	距離	方向角	$X_{n+1} - X_{n-1}$	$Y_n \cdot (X_{n+1} - X_{n-1})$
27-46	-69774.615	48329.926	19.575	77° 25' 19"	-1.453	-70223.382478
27-25	-69770.352	48349.032	15.173	347° 26' 18"	19.073	922161.087336
27-60	-69755.542	48345.732	19.615	257° 27' 24"	10.550	510047.472600
27-61	-69759.802	48326.585	9.322	167° 21' 38"	-13.357	-645498.195845
27-45	-69768.899	48328.625	5.862	167° 10' 39"	-14.813	-715891.922125
					倍 面積	595.059488
					面積	297.52 m <sup>2</sup>

## 座標法面積計算書

地番名	1-7					
点名	X	Y	距離	方向角	$X_{n+1} - X_{n-1}$	$Y_n \cdot (X_{n+1} - X_{n-1})$
27-22	-69783.406	48331.911	16.019	77° 26' 44"	-5.309	-256594.115499
27-23	-69779.924	48347.547	4.994	32° 25' 25"	7.698	372179.416806
27-24	-69775.708	48350.225	5.487	347° 26' 34"	9.572	462808.353700
27-25	-69770.352	48349.032	19.575	257° 25' 19"	1.093	52845.491976
27-46	-69774.615	48329.926	9.012	167° 16' 34"	-13.054	-630898.854004
					倍 面積	340.292979
					面積	170.14 m <sup>2</sup>



## 座標法面積計算書

地番名	1-8					
点名	X	Y	距離	方向角	$X_{n+1} - X_{n-1}$	$Y_n \cdot (X_{n+1} - X_{n-1})$
27-21	-69785.776	48321.264	10.907	77° 27' 02"	-15.310	-739798.551840
27-22	-69783.406	48331.911	9.012	347° 16' 34"	11.161	539432.458671
27-46	-69774.615	48329.926	5.862	347° 10' 39"	14.507	701122.236482
27-45	-69768.899	48328.625	11.319	274° 04' 05"	6.519	315054.306375
27-44	-69768.096	48317.334	18.111	167° 28' 04"	-16.877	-815451.645918
					倍 面積	358.803770
					面積	179.40 m <sup>2</sup>

## 座標法面積計算書

地番名	1-9					
点名	X	Y	距離	方向角	$X_{n+1} - X_{n-1}$	$Y_n \cdot (X_{n+1} - X_{n-1})$
27-20	-69787.907	48311.744	9.755	77° 22' 58"	-0.315	-15218.199360
27-21	-69785.776	48321.264	18.111	347° 28' 04"	19.811	957292.561104
27-44	-69768.096	48317.334	9.145	273° 57' 22"	18.311	884738.702874
27-41	-69767.465	48308.210	7.574	174° 39' 35"	-6.911	-333858.039310
27-40	-69775.007	48308.915	10.185	167° 35' 25"	-17.490	-844922.923350
27-39	-69784.955	48311.104	0.517	167° 50' 36"	-10.454	-505044.281216
27-38	-69785.461	48311.213	2.502	167° 45' 06"	-2.952	-142614.700776
倍面積						373.119966
面積						186.55 m <sup>2</sup>

## 座標法面積計算書

地番名	1-10					
点名	X	Y	距離	方向角	$X_{n+1} - X_{n-1}$	$Y_n \cdot (X_{n+1} - X_{n-1})$
27-1	-69789.172	48294.825	3.012	131° 26' 50"	-2.409	-116342.233425
27-3	-69791.166	48297.083	15.018	77° 28' 03"	1.265	61095.809995
27-20	-69787.907	48311.744	2.502	347° 45' 06"	5.705	275618.499520
27-38	-69785.461	48311.213	16.653	258° 35' 05"	-0.850	-41064.531050
27-37	-69788.757	48294.889	0.419	188° 46' 01"	-3.711	-179222.333079
					倍 面積	85.211961
					面積	42.60 m <sup>2</sup>

## 座標法面積計算書

地番名	1-11					
点名	X	Y	距離	方向角	$X_{n+1} - X_{n-1}$	$Y_n \cdot (X_{n+1} - X_{n-1})$
27-37	-69788.757	48294.889	16.653	78° 35' 05"	2.752	132907.534528
27-38	-69785.461	48311.213	0.517	347° 50' 36"	3.802	183679.231826
27-39	-69784.955	48311.104	16.462	258° 35' 08"	-2.752	-132952.158208
27-36	-69788.213	48294.967	0.549	188° 09' 35"	-3.802	-183617.464534
					倍 面積	17.143612
					面積	8.57 m <sup>2</sup>

## 座標法面積計算書

地番名	1-12					
点名	X	Y	距離	方向角	$X_{n+1} - X_{n-1}$	$Y_n \cdot (X_{n+1} - X_{n-1})$
27-36	-69788.213	48294.967	16.462	78° 35' 08"	-4.911	-237176.582937
27-39	-69784.955	48311.104	10.185	347° 35' 25"	13.206	637996.439424
27-40	-69775.007	48308.915	12.723	257° 06' 11"	7.108	343379.767820
27-35	-69777.847	48296.512	2.228	189° 41' 11"	-5.037	-243269.530944
27-19	-69780.044	48296.137	8.252	188° 09' 03"	-10.366	-500637.756142
					倍 面積	292.337221
					面積	146.16 m <sup>2</sup>

## 座標法面積計算書

地番名	1-13					
点名	X	Y	距離	方向角	$X_{n+1} - X_{n-1}$	$Y_n \cdot (X_{n+1} - X_{n-1})$
27-35	-69777.847	48296.512	12.723	77° 06' 11"	-9.603	-463791.404736
27-40	-69775.007	48308.915	7.574	354° 39' 35"	10.382	501543.155530
27-41	-69767.465	48308.210	1.380	355° 05' 42"	8.917	430764.308570
27-42	-69766.090	48308.092	9.487	277° 12' 43"	2.566	123958.564072
27-34	-69764.899	48298.680	0.512	189° 59' 42"	0.686	33132.894480
27-58	-69765.404	48298.591	12.615	189° 29' 08"	-12.948	-625370.156268
倍面積						237.361648
面積						118.68 m <sup>2</sup>

## 座標法面積計算書

地番名	1-14					
点名	X	Y	距離	方向角	$X_{n+1} - X_{n-1}$	$Y_n \cdot (X_{n+1} - X_{n-1})$
27-34	-69764.899	48298.680	9.487	97° 12' 43"	-2.630	-127025.528400
27-42	-69766.090	48308.092	1.475	355° 08' 23"	0.279	13477.957668
27-43	-69764.620	48307.967	9.132	277° 17' 49"	2.630	127049.953210
27-33	-69763.460	48298.908	1.456	189° 00' 12"	-0.279	-13475.395332
					倍 面積	26.987146
					面積	13.49 m <sup>2</sup>

## 座標法面積計算書

地番名	1-15					
点名	X	Y	距離	方向角	$X_{n+1} - X_{n-1}$	$Y_n \cdot (X_{n+1} - X_{n-1})$
27-33	-69763.460	48298.908	9.132	97° 17' 49"	-6.336	-306021.881088
27-43	-69764.620	48307.967	1.475	175° 08' 23"	-2.630	-127049.953210
27-42	-69766.090	48308.092	1.380	175° 05' 42"	-2.845	-137436.521740
27-41	-69767.465	48308.210	9.145	93° 57' 22"	-2.006	-96906.269260
27-44	-69768.096	48317.334	11.319	94° 04' 05"	-1.434	-69287.056956
27-45	-69768.899	48328.625	9.322	347° 21' 38"	8.294	400837.615750
27-61	-69759.802	48326.585	4.665	347° 21' 29"	13.649	659609.558665
27-47	-69755.250	48325.564	25.443	268° 53' 07"	4.057	196056.813148
27-32	-69755.745	48300.125	2.566	188° 21' 27"	-3.034	-146542.579250
27-18	-69758.284	48299.752	5.244	189° 15' 40"	-7.715	-372632.586680
倍 面 積						627.139379
面 積						313.56 m <sup>2</sup>



## 座標法面積計算書

地番名	1-16					
点名	X	Y	距離	方向角	$X_{n+1} - X_n$	$Y_n \cdot (X_{n+1} - X_n)$
27-32	-69755.745	48300.125	25.443	88° 53' 07"	0.067	3236.108375
27-47	-69755.250	48325.564	0.448	343° 18' 03"	0.925	44701.146700
27-48	-69754.820	48325.435	25.256	268° 52' 21"	-0.067	-3237.804145
27-31	-69755.317	48300.183	0.431	187° 43' 03"	-0.925	-44677.669275
倍 面積						21.781655
面積						10.89 m <sup>2</sup>

## 座標法面積計算書

地番名	1-17					
点名	X	Y	距離	方向角	$X_{n+1} - X_{n-1}$	$Y_n \cdot (X_{n+1} - X_{n-1})$
27-31	-69755.317	48300.183	25.256	88° 52' 21"	-14.145	-683206.088535
27-48	-69754.820	48325.435	9.878	343° 23' 19"	9.963	481466.308905
27-63	-69745.354	48322.611	5.272	343° 23' 36"	14.519	701595.989109
27-49	-69740.301	48321.104	18.837	268° 51' 45"	4.679	226094.445616
27-30	-69740.675	48302.270	14.789	188° 06' 43"	-15.016	-725306.886320
					倍 面積	643.768775
					面積	321.88 m <sup>2</sup>

## 座標法面積計算書

地番名	1-18					
点名	X	Y	距離	方向角	$X_{n+1} - X_{n-1}$	$Y_n \cdot (X_{n+1} - X_{n-1})$
27-30	-69740.675	48302.270	18.837	88° 51' 45"	-2.712	-130995.756240
27-49	-69740.301	48321.104	8.026	347° 24' 53"	8.208	396619.621632
27-65	-69732.467	48319.355	10.176	347° 25' 45"	17.767	858489.980285
27-50	-69722.534	48317.140	13.739	268° 54' 11"	9.670	467226.743800
27-29	-69722.797	48303.403	9.246	181° 56' 01"	-9.504	-459075.542112
27-16	-69732.038	48303.091	5.563	183° 53' 44"	-14.792	-714499.322072
27-17	-69737.589	48302.713	3.117	188° 10' 09"	-8.637	-417190.532181
					倍 面 積	575.193112
					面 積	287.59 m <sup>2</sup>

## 座標法面積計算書

地番名	1-19					
点名	X	Y	距離	方向角	$X_{n+1} - X_{n-1}$	$Y_n \cdot (X_{n+1} - X_{n-1})$
27-29	-69722.797	48303.403	13.739	88° 54' 11"	-0.410	-19804.395230
27-50	-69722.534	48317.140	0.686	347° 27' 44"	0.933	45079.891620
27-51	-69721.864	48316.991	13.564	268° 54' 06"	0.410	19809.966310
27-28	-69722.124	48303.429	0.673	182° 12' 45"	-0.933	-45067.099257
					倍 面積	18.363443
					面積	9.18 m <sup>2</sup>

## 座標法面積計算書

地番名	1-20					
点名	X	Y	距離	方向角	$X_{n+1} - X_{n-1}$	$Y_n \cdot (X_{n+1} - X_{n-1})$
27-28	-69722.124	48303.429	13.564	88° 54' 06"	-0.253	-12220.767537
27-51	-69721.864	48316.991	2.396	350° 45' 14"	2.625	126832.101375
27-56	-69719.499	48316.606	13.265	267° 46' 14"	1.849	89337.404494
27-55	-69720.015	48303.351	1.598	176° 35' 37"	-2.112	-102016.677312
27-15	-69721.611	48303.446	0.513	181° 53' 53"	-2.109	-101871.967614
					倍 面積	60.093406
					面積	30.04 m <sup>2</sup>

## 座標法面積計算書

地番名	1-21					
点名	X	Y	距離	方向角	$X_{n+1} - X_{n-1}$	$Y_n \cdot (X_{n+1} - X_{n-1})$
27-55	-69720.015	48303.351	13.265	87° 46' 14"	-1.595	-77043.844845
27-56	-69719.499	48316.606	1.598	350° 34' 02"	2.093	101126.656358
27-67	-69717.922	48316.344	0.870	350° 29' 01"	2.436	117698.613984
27-52	-69717.063	48316.200	13.016	266° 17' 44"	0.018	869.691600
27-27	-69717.904	48303.211	2.115	176° 12' 21"	-2.952	-142591.078872
					倍 面積	60.038225
					面積	30.01 m <sup>2</sup>

## 座標法面積計算書

地番名	1-22					
点名	X	Y	距離	方向角	$X_{n+1} - X_{n-1}$	$Y_n \cdot (X_{n+1} - X_{n-1})$
27-27	-69717.904	48303.211	13.016	86° 17' 44"	-0.953	-46032.960083
27-52	-69717.063	48316.200	1.802	350° 54' 12"	2.621	126636.760200
27-53	-69715.283	48315.915	12.849	266° 18' 36"	0.953	46045.066995
27-26	-69716.110	48303.092	1.797	176° 12' 18"	-2.621	-126602.404132
					倍 面積	46.462980
					面積	23.23 m <sup>2</sup>

## 座標法面積計算書

地番名	1-23					
点名	X	Y	距離	方向角	$X_{n+1} - X_{n-1}$	$Y_n \cdot (X_{n+1} - X_{n-1})$
27-23	-69779.924	48347.547	1.415	77° 48' 33"	-3.917	-189377.341599
27-4	-69779.625	48348.931	3.002	32° 19' 08"	2.836	137117.568316
27-6	-69777.088	48350.536	1.414	347° 17' 59"	3.917	189389.049512
27-24	-69775.708	48350.225	4.994	212° 25' 25"	-2.836	-137121.238100
					倍 面積	8.038129
					面積	4.01 m <sup>2</sup>