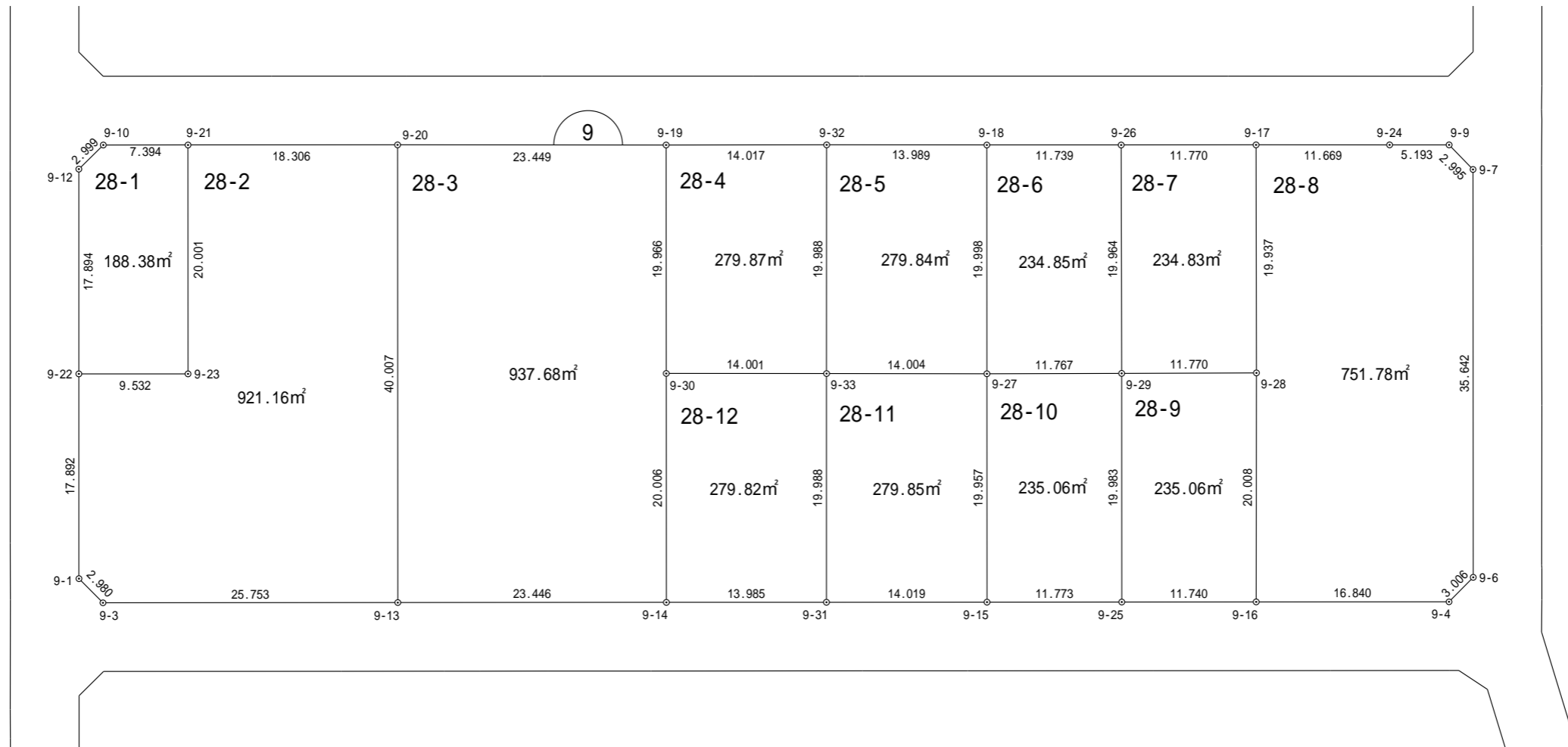
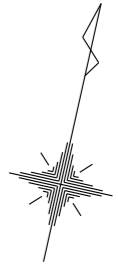


# 一宮町東浪見土地区画整理事業 画地確定図

長生郡一宮町東野



縮尺 1:500

## 座標法面積計算書

地番名	28-1					
点名	X	Y	距離	方向角	$X_{n+1} - X_{n-1}$	$Y_n \cdot (X_{n+1} - X_{n-1})$
9-22	-70272.260	48425.570	9.532	77° 26' 00"	-15.393	-745414.799010
9-23	-70270.186	48434.874	20.001	347° 26' 10"	21.597	1046047.973778
9-21	-70250.663	48430.523	7.394	257° 26' 27"	17.915	867632.819545
9-10	-70252.271	48423.305	2.999	212° 46' 44"	-4.130	-199988.249650
9-12	-70254.793	48421.681	17.894	167° 26' 53"	-19.989	-967900.981509
					倍 面積	376.763154
					面積	188.38 m <sup>2</sup>

## 座標法面積計算書

地番名	28-2					
点名	X	Y	距離	方向角	$X_{n+1} - X_{n-1}$	$Y_n \cdot (X_{n+1} - X_{n-1})$
9-1	-70289.724	48429.463	2.980	122° 42' 52"	-19.075	-923792.006725
9-3	-70291.335	48431.971	25.753	77° 23' 59"	4.007	194066.907797
9-13	-70285.717	48457.104	40.007	347° 25' 06"	44.665	2164336.550160
9-20	-70246.670	48448.389	18.306	257° 24' 06"	35.054	1698309.828006
9-21	-70250.663	48430.523	20.001	167° 26' 10"	-23.516	-1138892.178868
9-23	-70270.186	48434.874	9.532	257° 26' 00"	-21.597	-1046047.973778
9-22	-70272.260	48425.570	17.892	167° 26' 00"	-19.538	-946138.786660
					倍 面 積	1842.339932
					面 積	921.16 m <sup>2</sup>

## 座標法面積計算書

地番名	28-3					
点名	X	Y	距離	方向角	$X_{n+1} - X_{n-1}$	$Y_n \cdot (X_{n+1} - X_{n-1})$
9-13	-70285.717	48457.104	23.446	77° 23' 49"	-33.931	-1644197.995824
9-14	-70280.601	48479.986	20.006	347° 25' 16"	24.642	1194643.815012
9-30	-70261.075	48475.629	19.966	347° 25' 19"	39.013	1891179.714177
9-19	-70241.588	48471.281	23.449	257° 29' 00"	14.405	698228.802805
9-20	-70246.670	48448.389	40.007	167° 25' 06"	-44.129	-2137978.958181
					倍 面積	1875.377989
					面積	937.68 m <sup>2</sup>

## 座標法面積計算書

地番名	28-4					
点名	X	Y	距離	方向角	$X_{n+1} - X_{n-1}$	$Y_n \cdot (X_{n+1} - X_{n-1})$
9-19	-70241.588	48471.281	19.966	167° 25' 19"	-22.546	-1092833.501426
9-30	-70261.075	48475.629	14.001	77° 29' 07"	-16.453	-797569.523937
9-33	-70258.041	48489.298	19.988	347° 28' 06"	22.546	1093239.712708
9-32	-70238.529	48484.961	14.017	257° 23' 43"	16.453	797723.063333
					倍 面積	559.750678
					面積	279.87 m <sup>2</sup>

## 座標法面積計算書

地番名	28-5					
点名	X	Y	距離	方向角	$X_{n+1} - X_n$	$Y_n \cdot (X_{n+1} - X_n)$
9-32	-70238.529	48484.961	19.988	167° 28' 06"	-22.547	-1093190.415667
9-33	-70258.041	48489.298	14.004	77° 30' 46"	-16.484	-799297.588232
9-27	-70255.013	48502.971	19.998	347° 25' 31"	22.547	1093596.487137
9-18	-70235.494	48498.617	13.989	257° 28' 11"	16.484	799451.202628
					倍 面積	559.685866
					面積	279.84 m <sup>2</sup>

## 座標法面積計算書

地番名	28-6					
点名	X	Y	距離	方向角	$X_{n+1} - X_{n-1}$	$Y_n \cdot (X_{n+1} - X_{n-1})$
9-18	-70235.494	48498.617	19.998	167° 25' 31"	-22.066	-1070170.482722
9-27	-70255.013	48502.971	11.767	77° 18' 02"	-16.932	-821252.304972
9-29	-70252.426	48514.451	19.964	347° 20' 39"	22.066	1070519.875766
9-26	-70232.947	48510.077	11.739	257° 28' 11"	16.932	821372.623764
					倍 面積	469.711836
					面積	234.85 m <sup>2</sup>

## 座標法面積計算書

地番名	28-7					
点名	X	Y	距離	方向角	$X_{n+1} - X_{n-1}$	$Y_n \cdot (X_{n+1} - X_{n-1})$
9-26	-70232.947	48510.077	19.964	167° 20' 39"	-22.049	-1069598.687773
9-29	-70252.426	48514.451	11.770	77° 15' 32"	-16.883	-819069.476233
9-28	-70249.830	48525.932	19.937	347° 20' 41"	22.049	1069948.274668
9-17	-70230.377	48521.564	11.770	257° 23' 20"	16.883	819189.565012
					倍 面積	469.675674
					面積	234.83 m <sup>2</sup>



## 座標法面積計算書

地番名	28-8					
点名	X	Y	距離	方向角	$X_{n+1} - X_{n-1}$	$Y_n \cdot (X_{n+1} - X_{n-1})$
9-16	-70269.364	48530.264	16.840	77° 25' 10"	-15.866	-769981.168624
9-4	-70265.696	48546.700	3.006	31° 54' 30"	6.220	301960.474000
9-6	-70263.144	48548.289	35.642	347° 25' 42"	37.340	1812793.111260
9-7	-70228.356	48540.531	2.995	303° 11' 29"	36.428	1768234.463268
9-9	-70226.716	48538.024	5.193	257° 26' 37"	0.511	24802.930264
9-24	-70227.845	48532.955	11.669	257° 28' 05"	-3.661	-177679.148255
9-17	-70230.377	48521.564	19.937	167° 20' 41"	-21.985	-1066746.584540
9-28	-70249.830	48525.932	20.008	167° 29' 46"	-38.987	-1891880.510884
					倍面積	1503.566489
					面積	751.78 m <sup>2</sup>

## 座標法面積計算書

地番名	28-9					
点名	X	Y	距離	方向角	$X_{n+1} - X_{n-1}$	$Y_n \cdot (X_{n+1} - X_{n-1})$
9-29	-70252.426	48514.451	19.983	167° 24' 35"	-22.099	-1072120.852649
9-25	-70271.929	48518.807	11.740	77° 22' 50"	-16.938	-821811.552966
9-16	-70269.364	48530.264	20.008	347° 29' 46"	22.099	1072470.304136
9-28	-70249.830	48525.932	11.770	257° 15' 32"	16.938	821932.236216
					倍 面積	470.134737
					面積	235.06 m <sup>2</sup>

## 座標法面積計算書

地番名	28-10					
点名	X	Y	距離	方向角	$X_{n+1} - X_{n-1}$	$Y_n \cdot (X_{n+1} - X_{n-1})$
9-27	-70255.013	48502.971	19.957	167° 25' 32"	-22.066	-1070266.558086
9-15	-70274.492	48507.316	11.773	77° 25' 35"	-16.916	-820549.757456
9-25	-70271.929	48518.807	19.983	347° 24' 35"	22.066	1070615.995262
9-29	-70252.426	48514.451	11.767	257° 18' 02"	16.916	820670.453116
					倍 面積	470.132836
					面積	235.06 m <sup>2</sup>

## 座標法面積計算書

地番名	28-11					
点名	X	Y	距離	方向角	$X_{n+1} - X_n$	$Y_n \cdot (X_{n+1} - X_n)$
9-33	-70258.041	48489.298	19.988	167° 28' 06"	-22.540	-1092948.776920
9-31	-70277.553	48493.635	14.019	77° 23' 18"	-16.451	-797768.789385
9-15	-70274.492	48507.316	19.957	347° 25' 32"	22.540	1093354.902640
9-27	-70255.013	48502.971	14.004	257° 30' 46"	16.451	797922.375921
					倍 面積	559.712256
					面積	279.85 m <sup>2</sup>

## 座標法面積計算書

地番名	28-12					
点名	X	Y	距離	方向角	$X_{n+1} - X_{n-1}$	$Y_n \cdot (X_{n+1} - X_{n-1})$
9-30	-70261.075	48475.629	20.006	167° 25' 16"	-22.560	-1093610.190240
9-14	-70280.601	48479.986	13.985	77° 24' 42"	-16.478	-798853.209308
9-31	-70277.553	48493.635	19.988	347° 28' 06"	22.560	1094016.405600
9-33	-70258.041	48489.298	14.001	257° 29' 07"	16.478	799006.652444
					倍 面積	559.658496
					面積	279.82 m <sup>2</sup>