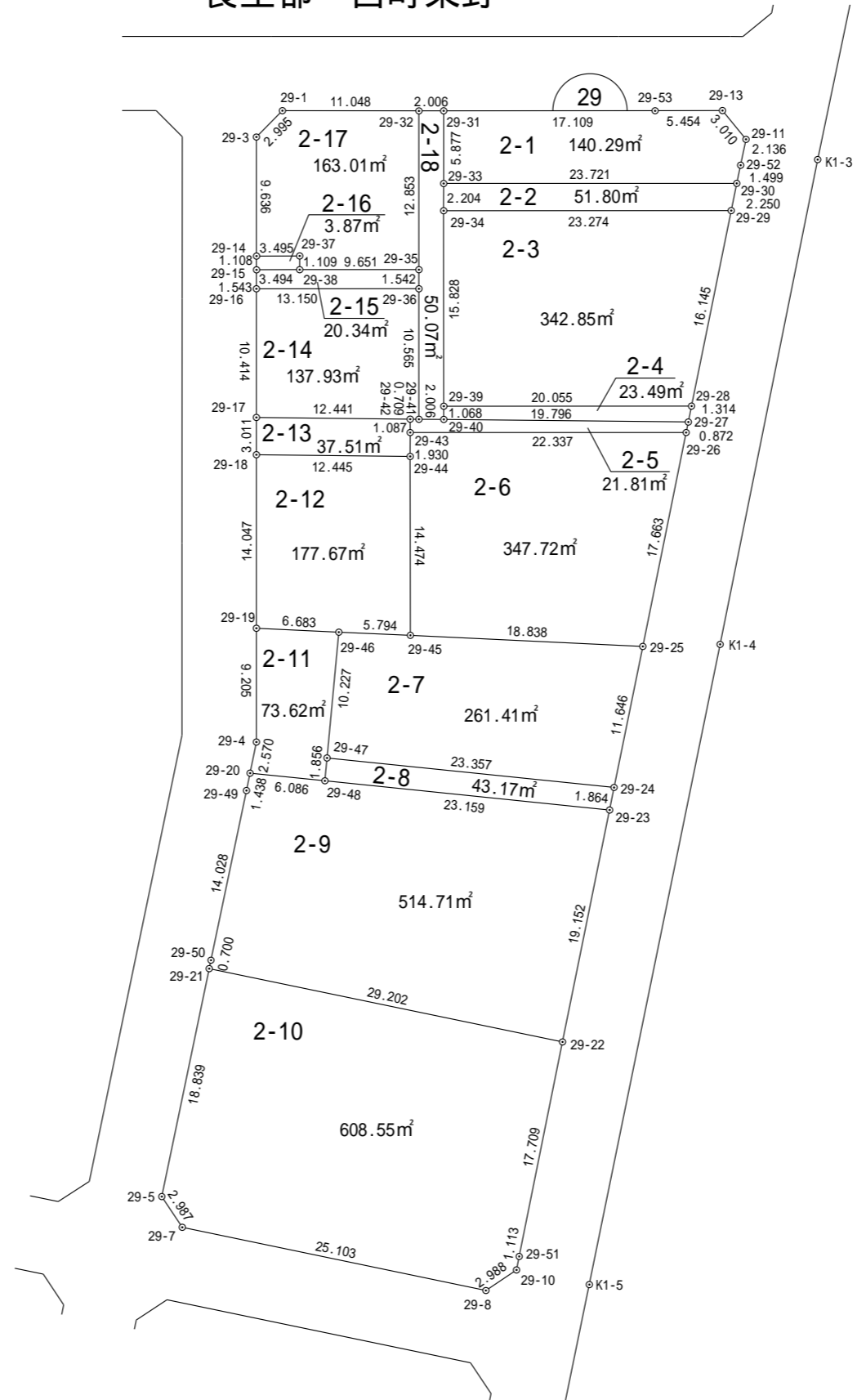
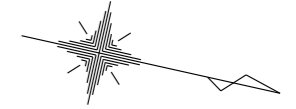


# 一宮町東浪見土地区画整理事業 画地確定図

長生郡一宮町東野



縮尺 1:500

## 座標法面積計算書

地番名	2-1					
点名	X	Y	距離	方向角	$X_{n+1} - X_{n-1}$	$Y_n \cdot (X_{n+1} - X_{n-1})$
29-31	-69725.972	48345.317	5.877	77° 27' 38"	-15.424	-745678.169408
29-33	-69724.696	48351.054	23.721	347° 25' 26"	24.428	1181119.547112
29-30	-69701.544	48345.889	1.499	269° 21' 01"	23.135	1118482.142015
29-52	-69701.561	48344.390	2.136	269° 13' 20"	-0.046	-2223.841940
29-11	-69701.590	48342.254	3.010	218° 17' 50"	-2.392	-115634.671568
29-13	-69703.953	48340.388	5.454	167° 13' 30"	-7.682	-371350.860616
29-53	-69709.272	48341.594	17.109	167° 25' 56"	-22.019	-1064433.558286
					倍 面 積	280.587309
					面 積	140.29 m <sup>2</sup>

## 座標法面積計算書

地番名	2-2					
点名	X	Y	距離	方向角	$X_{n+1} - X_{n-1}$	$Y_n \cdot (X_{n+1} - X_{n-1})$
29-33	-69724.696	48351.054	2.204	77° 32' 00"	-22.676	-1096408.500504
29-34	-69724.220	48353.207	23.274	347° 25' 23"	23.192	1121407.576744
29-29	-69701.504	48348.139	2.250	268° 58' 53"	22.676	1096342.399964
29-30	-69701.544	48345.889	23.721	167° 25' 26"	-23.192	-1121237.857688
					倍 面積	103.618516
					面積	51.80 m <sup>2</sup>

## 座標法面積計算書

地番名	2-3					
点名	X	Y	距離	方向角	$X_{n+1} - X_{n-1}$	$Y_n \cdot (X_{n+1} - X_{n-1})$
29-34	-69724.220	48353.207	15.828	77° 25' 20"	-19.269	-931717.945683
29-39	-69720.773	48368.656	20.055	347° 24' 11"	23.020	1113446.461120
29-28	-69701.200	48364.282	16.145	268° 55' 16"	19.269	931931.349858
29-29	-69701.504	48348.139	23.274	167° 25' 23"	-23.020	-1112974.159780
					倍 面積	685.705515
					面積	342.85 m <sup>2</sup>

## 座標法面積計算書

地番名	2-4					
点名	X	Y	距離	方向角	$X_{n+1} - X_{n-1}$	$Y_n \cdot (X_{n+1} - X_{n-1})$
29-39	-69720.773	48368.656	1.068	77° 27' 34"	-19.341	-935498.175696
29-40	-69720.541	48369.699	19.796	348° 02' 18"	19.599	947997.730701
29-27	-69701.174	48365.596	1.314	268° 51' 59"	19.341	935438.992236
29-28	-69701.200	48364.282	20.055	167° 24' 11"	-19.599	-947891.562918
倍 面積						46.984323
面積						23.49 m <sup>2</sup>

## 座標法面積計算書

地番名	2-5					
点名	X	Y	距離	方向角	$X_{n+1} - X_{n-1}$	$Y_n \cdot (X_{n+1} - X_{n-1})$
29-42	-69723.197	48370.265	1.087	77° 21' 25"	-0.456	-22056.840840
29-43	-69722.959	48371.326	22.337	347° 26' 20"	22.041	1066152.396366
29-26	-69701.156	48366.468	0.872	268° 49' 03"	21.785	1053663.505380
29-27	-69701.174	48365.596	19.796	168° 02' 18"	-19.385	-937567.078460
29-40	-69720.541	48369.699	2.006	167° 55' 02"	-21.329	-1031677.309971
29-41	-69722.503	48370.119	0.709	168° 07' 11"	-2.656	-128471.036064
倍 面 積						43.636411
面 積						21.81 m <sup>2</sup>

## 座標法面積計算書

地番名	2-6					
点名	X	Y	距離	方向角	$X_{n+1} - X_{n-1}$	$Y_n \cdot (X_{n+1} - X_{n-1})$
29-43	-69722.959	48371.326	1.930	77° 31' 33"	-21.386	-1034469.177836
29-44	-69722.542	48373.211	14.474	77° 22' 41"	3.580	173176.095380
29-45	-69719.379	48387.336	18.838	350° 11' 43"	21.726	1051263.261936
29-25	-69700.816	48384.128	17.663	268° 53' 49"	18.223	881703.964544
29-26	-69701.156	48366.468	22.337	167° 26' 20"	-22.143	-1070978.700924
					倍 面積	695.443100
					面積	347.72 m <sup>2</sup>

## 座標法面積計算書

地番名	2-7					
点名	X	Y	距離	方向角	$X_{n+1} - X_{n-1}$	$Y_n \cdot (X_{n+1} - X_{n-1})$
29-46	-69725.084	48388.348	10.227	82° 48' 57"	-4.426	-214166.828248
29-47	-69723.805	48398.495	23.357	353° 18' 28"	24.477	1184649.962115
29-24	-69700.607	48395.773	11.646	268° 58' 18"	22.989	1112570.425497
29-25	-69700.816	48384.128	18.838	170° 11' 43"	-18.772	-908266.850816
29-45	-69719.379	48387.336	5.794	169° 56' 28"	-24.268	-1174263.870048
					倍 面積	522.838500
					面積	261.41 m <sup>2</sup>



## 座標法面積計算書

地番名	2-8					
点名	X	Y	距離	方向角	$X_{n+1} - X_{n-1}$	$Y_n \cdot (X_{n+1} - X_{n-1})$
29-47	-69723.805	48398.495	1.856	82° 47' 27"	-22.965	-1111471.437675
29-48	-69723.572	48400.337	23.159	353° 18' 19"	23.235	1124581.830195
29-23	-69700.570	48397.637	1.864	268° 51' 46"	22.965	1111451.733705
29-24	-69700.607	48395.773	23.357	173° 18' 28"	-23.235	-1124475.785655
					倍 面積	86.340570
					面積	43.17 m <sup>2</sup>

## 座標法面積計算書

地番名	2-9					
点名	X	Y	距離	方向角	$X_{n+1} - X_{n-1}$	$Y_n \cdot (X_{n+1} - X_{n-1})$
29-20	-69729.617	48401.047	1.438	89° 02' 38"	-6.021	-291422.703987
29-49	-69729.593	48402.485	14.028	89° 16' 23"	0.202	9777.301970
29-50	-69729.415	48416.512	0.700	89° 25' 37"	0.185	8957.054720
29-21	-69729.408	48417.212	29.202	359° 09' 51"	29.206	1414073.093672
29-22	-69700.209	48416.786	19.152	268° 55' 12"	28.838	1396243.274668
29-23	-69700.570	48397.637	23.159	173° 18' 19"	-23.363	-1130713.993231
29-48	-69723.572	48400.337	6.086	173° 18' 04"	-29.047	-1405884.588839
倍 面 積						1029.438973
面 積						514.71 m <sup>2</sup>

## 座標法面積計算書

地番名	2-10					
点名	X	Y	距離	方向角	$X_{n+1} - X_{n-1}$	$Y_n \cdot (X_{n+1} - X_{n-1})$
29-21	-69729.408	48417.212	18.839	89° 11' 17"	-28.932	-1400806.777584
29-5	-69729.141	48436.050	2.987	43° 51' 39"	2.421	117263.677050
29-7	-69726.987	48438.120	25.103	359° 11' 56"	27.255	1320180.960600
29-8	-69701.886	48437.769	2.988	313° 36' 13"	27.162	1315666.681578
29-10	-69699.825	48435.605	1.113	268° 24' 16"	2.030	98324.278150
29-51	-69699.856	48434.492	17.709	268° 51' 28"	-0.384	-18598.844928
29-22	-69700.209	48416.786	29.202	179° 09' 51"	-29.552	-1430812.859872
倍 面 積						1217.114994
面 積						608.55 m <sup>2</sup>

## 座標法面積計算書

地番名	2-11					
点名	X	Y	距離	方向角	$X_{n+1} - X_{n-1}$	$Y_n \cdot (X_{n+1} - X_{n-1})$
29-19	-69731.669	48389.492	9.205	77° 25' 36"	-4.581	-221672.262852
29-4	-69729.665	48398.477	2.570	88° 55' 48"	2.052	99313.674804
29-20	-69729.617	48401.047	6.086	353° 18' 04"	6.093	294907.579371
29-48	-69723.572	48400.337	1.856	262° 47' 27"	5.812	281302.758644
29-47	-69723.805	48398.495	10.227	262° 48' 57"	-1.512	-73178.524440
29-46	-69725.084	48388.348	6.683	170° 08' 40"	-7.864	-380525.968672
倍面積						147.256855
面積						73.62 m <sup>2</sup>

## 座標法面積計算書

地番名	2-12					
点名	X	Y	距離	方向角	$X_{n+1} - X_{n-1}$	$Y_n \cdot (X_{n+1} - X_{n-1})$
29-18	-69734.719	48375.780	14.047	77° 27' 35"	-9.127	-441525.744060
29-19	-69731.669	48389.492	6.683	350° 08' 40"	9.635	466232.755420
29-46	-69725.084	48388.348	5.794	349° 56' 28"	12.290	594692.796920
29-45	-69719.379	48387.336	14.474	257° 22' 41"	2.542	123000.608112
29-44	-69722.542	48373.211	12.445	168° 05' 13"	-15.340	-742045.056740
					倍 面積	355.359652
					面積	177.67 m <sup>2</sup>

## 座標法面積計算書

地番名	2-13					
点名	X	Y	距離	方向角	$X_{n+1} - X_{n-1}$	$Y_n \cdot (X_{n+1} - X_{n-1})$
29-17	-69735.369	48372.839	3.011	77° 32' 14"	-11.522	-557351.850958
29-18	-69734.719	48375.780	12.445	348° 05' 13"	12.827	620516.130060
29-44	-69722.542	48373.211	1.930	257° 31' 33"	11.760	568868.961360
29-43	-69722.959	48371.326	1.087	257° 21' 25"	-0.655	-31683.218530
29-42	-69723.197	48370.265	12.441	168° 03' 35"	-12.410	-600274.988650
					倍 面積	75.033282
					面積	37.51 m <sup>2</sup>

## 座標法面積計算書

地番名	2-14					
点名	X	Y	距離	方向角	$X_{n+1} - X_{n-1}$	$Y_n \cdot (X_{n+1} - X_{n-1})$
29-16	-69737.636	48362.674	10.414	77° 25' 39"	-10.567	-511048.376158
29-17	-69735.369	48372.839	12.441	348° 03' 35"	14.439	698455.422321
29-42	-69723.197	48370.265	0.709	348° 07' 11"	12.866	622331.829490
29-41	-69722.503	48370.119	10.565	257° 25' 54"	-1.605	-77634.040995
29-36	-69724.802	48359.807	13.150	167° 24' 27"	-15.133	-731828.959331
					倍 面積	275.875327
					面積	137.93 m <sup>2</sup>

## 座標法面積計算書

地番名	2-15					
点名	X	Y	距離	方向角	$X_{n+1} - X_{n-1}$	$Y_n \cdot (X_{n+1} - X_{n-1})$
29-15	-69737.967	48361.166	1.543	77° 37' 12"	-3.078	-148855.668948
29-16	-69737.636	48362.674	13.150	347° 24' 27"	13.165	636694.603210
29-36	-69724.802	48359.807	1.542	257° 27' 33"	12.499	604449.227693
29-35	-69725.137	48358.301	9.651	167° 27' 25"	-9.756	-471783.584556
29-38	-69734.558	48360.397	3.494	167° 17' 17"	-12.830	-620463.893510
					倍 面積	40.683889
					面積	20.34 m <sup>2</sup>



## 座標法面積計算書

地番名	2-16					
点名	X	Y	距離	方向角	$X_{n+1} - X_{n-1}$	$Y_n \cdot (X_{n+1} - X_{n-1})$
29-14	-69738.208	48360.084	1.108	77° 26' 35"	-3.169	-153253.106196
29-15	-69737.967	48361.166	3.494	347° 17' 17"	3.650	176518.255900
29-38	-69734.558	48360.397	1.109	257° 30' 17"	3.169	153254.098093
29-37	-69734.798	48359.314	3.495	167° 16' 32"	-3.650	-176511.496100
					倍 面積	7.751697
					面積	3.87 m <sup>2</sup>

## 座標法面積計算書

地番名	2-17					
点名	X	Y	距離	方向角	$X_{n+1} - X_{n-1}$	$Y_n \cdot (X_{n+1} - X_{n-1})$
29-1	-69738.717	48348.145	2.995	122° 10' 40"	-12.382	-598646.731390
29-3	-69740.312	48350.680	9.636	77° 23' 19"	0.509	24610.496120
29-14	-69738.208	48360.084	3.495	347° 16' 32"	5.514	266657.503176
29-37	-69734.798	48359.314	1.109	77° 30' 17"	3.650	176511.496100
29-38	-69734.558	48360.397	9.651	347° 27' 25"	9.661	467209.795417
29-35	-69725.137	48358.301	12.853	257° 26' 58"	6.628	320518.819028
29-32	-69727.930	48345.755	11.048	167° 30' 26"	-13.580	-656535.352900
					倍 面 積	326.025551
					面 積	163.01 m <sup>2</sup>

## 座標法面積計算書

地番名	2-18					
点名	X	Y	距離	方向角	$X_{n+1} - X_{n-1}$	$Y_n \cdot (X_{n+1} - X_{n-1})$
29-32	-69727.930	48345.755	12.853	77° 26' 58"	0.835	40368.705425
29-35	-69725.137	48358.301	1.542	77° 27' 33"	3.128	151264.765528
29-36	-69724.802	48359.807	10.565	77° 25' 54"	2.634	127379.731638
29-41	-69722.503	48370.119	2.006	347° 55' 02"	4.261	206105.077059
29-40	-69720.541	48369.699	1.068	257° 27' 34"	1.730	83679.579270
29-39	-69720.773	48368.656	15.828	257° 25' 20"	-3.679	-177948.285424
29-34	-69724.220	48353.207	2.204	257° 32' 00"	-3.923	-189689.631061
29-33	-69724.696	48351.054	5.877	257° 27' 38"	-1.752	-84711.046608
29-31	-69725.972	48345.317	2.006	167° 23' 26"	-3.234	-156348.755178
倍 面 積						100.140649
面 積						50.07 m <sup>2</sup>