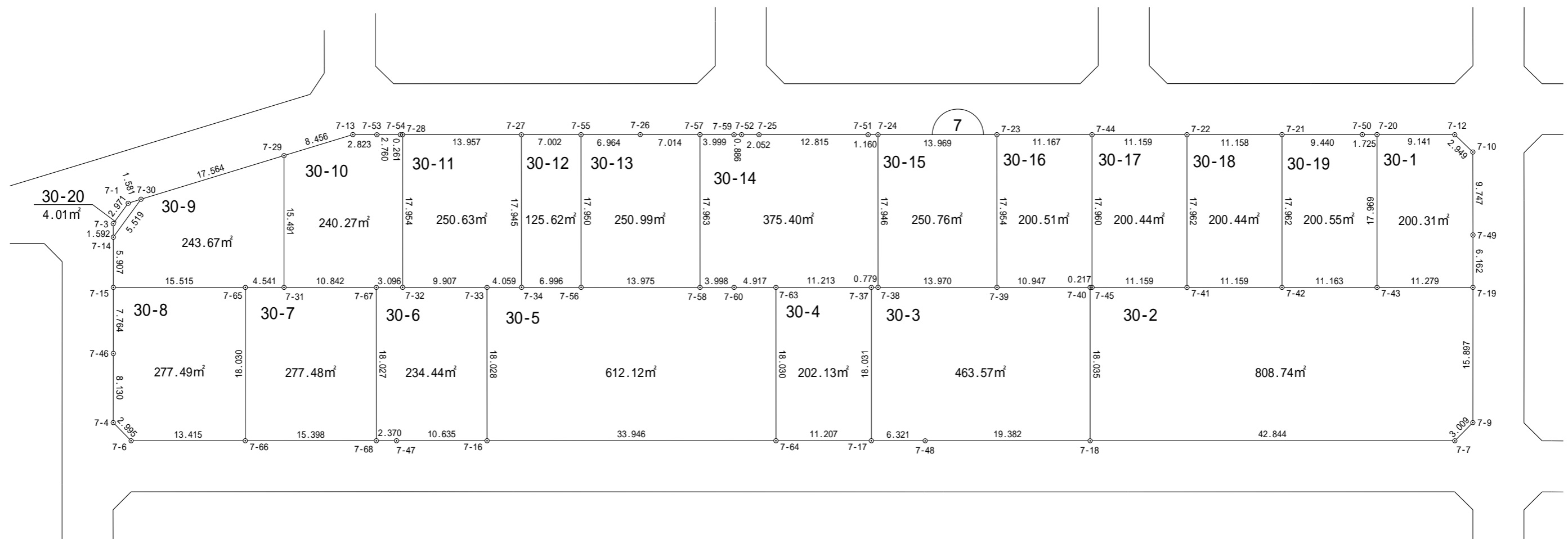
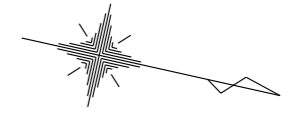


一宮町東浪見土地区画整理事業 画地確定図

長生郡一宮町東野



縮尺 1:500

座標法面積計算書

地番名	30-1					
点名	X	Y	距離	方向角	$X_{n+1} - X_{n-1}$	$Y_n \cdot (X_{n+1} - X_{n-1})$
7-20	-70149.075	48529.004	17.969	77° 26' 55"	-5.020	-243615.600080
7-43	-70145.170	48546.544	11.279	347° 26' 59"	14.915	724071.703760
7-19	-70134.160	48544.093	6.162	257° 25' 55"	9.669	469372.835217
7-49	-70135.501	48538.078	9.747	257° 21' 35"	-3.474	-168621.282972
7-10	-70137.634	48528.567	2.949	211° 27' 13"	-4.649	-225609.307983
7-12	-70140.150	48527.028	9.141	167° 30' 58"	-11.441	-555197.727348
倍面積						400.620594
面積						200.31 m ²

座標法面積計算書

地番名	30-2					
点名	X	Y	距離	方向角	$X_{n+1} - X_{n-1}$	$Y_n \cdot (X_{n+1} - X_{n-1})$
7-40	-70178.063	48553.871	18.035	77° 26' 00"	3.712	180231.969152
7-18	-70174.139	48571.474	42.844	347° 26' 34"	45.744	2221853.506656
7-7	-70132.319	48562.159	3.009	302° 12' 40"	43.424	2108763.192416
7-9	-70130.715	48559.613	15.897	257° 29' 06"	-1.841	-89398.247533
7-19	-70134.160	48544.093	11.279	167° 26' 59"	-14.455	-701704.864315
7-43	-70145.170	48546.544	11.163	167° 26' 16"	-21.906	-1063460.592864
7-42	-70156.066	48548.972	11.159	167° 26' 00"	-21.788	-1057785.001936
7-41	-70166.958	48551.400	11.159	167° 27' 16"	-21.785	-1057692.249000
7-45	-70177.851	48553.824	0.217	167° 29' 59"	-11.105	-539190.215520
					倍 面積	1617.497056
					面積	808.74 m ²

座標法面積計算書

地番名	30-3					
点名	X	Y	距離	方向角	$X_{n+1} - X_{n-1}$	$Y_n \cdot (X_{n+1} - X_{n-1})$
7-37	-70203.147	48559.455	18.031	77° 27' 02"	3.157	153302.199435
7-17	-70199.229	48577.056	6.321	347° 29' 31"	10.089	490093.917984
7-48	-70193.058	48575.687	19.382	347° 26' 45"	25.090	1218763.986830
7-18	-70174.139	48571.474	18.035	257° 26' 00"	14.995	728329.252630
7-40	-70178.063	48553.871	10.947	167° 27' 56"	-14.611	-709420.609181
7-39	-70188.750	48556.247	13.970	167° 26' 39"	-24.323	-1181033.595781
7-38	-70202.386	48559.284	0.779	167° 20' 09"	-14.397	-699108.011748
					倍 面 積	927.140169
					面 積	463.57 m ²

座標法面積計算書

地番名	30-4					
点名	X	Y	距離	方向角	$X_{n+1} - X_{n-1}$	$Y_n \cdot (X_{n+1} - X_{n-1})$
7-64	-70210.168	48579.493	11.207	347° 26' 26"	14.863	722037.004459
7-17	-70199.229	48577.056	18.031	257° 27' 02"	7.021	341059.510176
7-37	-70203.147	48559.455	11.213	167° 25' 57"	-14.863	-721739.179665
7-63	-70214.092	48561.895	18.030	77° 25' 47"	-7.021	-340953.064795
					倍 面積	404.270175
					面積	202.13 m ²

座標法面積計算書

地番名	30-5					
点名	X	Y	距離	方向角	$X_{n+1} - X_{n-1}$	$Y_n \cdot (X_{n+1} - X_{n-1})$
7-33	-70247.228	48569.270	18.028	77° 25' 42"	-0.038	-1845.632260
7-16	-70243.304	48586.866	33.946	347° 27' 20"	37.060	1800629.253960
7-64	-70210.168	48579.493	18.030	257° 25' 47"	29.212	1419104.149516
7-63	-70214.092	48561.895	4.917	167° 26' 41"	-8.724	-423653.971980
7-60	-70218.892	48562.964	3.998	167° 28' 33"	-8.703	-422643.475692
7-58	-70222.795	48563.831	13.975	167° 28' 42"	-17.546	-852100.978726
7-56	-70236.438	48566.861	6.996	167° 25' 04"	-20.471	-994212.211531
7-34	-70243.266	48568.385	4.059	167° 24' 30"	-10.790	-524052.874150
					倍 面 積	1224.259137
					面 積	612.12 m ²

座標法面積計算書

地番名	30-6					
点名	X	Y	距離	方向角	$X_{n+1} - X_{n-1}$	$Y_n \cdot (X_{n+1} - X_{n-1})$
7-67	-70259.921	48572.097	18.027	77° 26' 05"	0.900	43714.887300
7-68	-70255.999	48589.693	2.370	347° 24' 01"	6.235	302956.735855
7-47	-70253.686	48589.176	10.635	347° 27' 22"	12.695	616839.589320
7-16	-70243.304	48586.866	18.028	257° 25' 42"	6.458	313773.980628
7-33	-70247.228	48569.270	9.907	167° 26' 57"	-13.595	-660299.225650
7-32	-70256.899	48571.423	3.096	167° 25' 37"	-12.693	-616517.072139
倍面積						468.895314
面積						234.44 m ²

座標法面積計算書

地番名	30-7					
点名	X	Y	距離	方向角	$X_{n+1} - X_{n-1}$	$Y_n \cdot (X_{n+1} - X_{n-1})$
7-65	-70274.937	48575.442	18.030	77° 28' 45"	-0.524	-25453.531608
7-66	-70271.028	48593.044	15.398	347° 25' 50"	18.938	920255.067272
7-68	-70255.999	48589.693	18.027	257° 26' 05"	11.107	539685.720151
7-67	-70259.921	48572.097	10.842	167° 26' 21"	-14.505	-704538.266985
7-31	-70270.504	48574.455	4.541	167° 26' 53"	-15.016	-729394.016280
					倍 面積	554.972550
					面積	277.48 m ²

座標法面積計算書

地番名	30-8					
点名	X	Y	距離	方向角	$X_{n+1} - X_{n-1}$	$Y_n \cdot (X_{n+1} - X_{n-1})$
7-15	-70290.081	48578.816	7.764	77° 26' 38"	-13.456	-653676.548096
7-46	-70288.393	48586.395	8.130	77° 31' 40"	3.444	167331.544380
7-4	-70286.637	48594.334	2.995	32° 54' 56"	4.271	207546.400514
7-6	-70284.122	48595.962	13.415	347° 26' 13"	15.609	758534.370858
7-66	-70271.028	48593.044	18.030	257° 28' 45"	9.185	446327.109140
7-65	-70274.937	48575.442	15.515	167° 26' 24"	-19.053	-925507.896426
					倍 面 積	554.980370
					面 積	277.49 m ²

座標法面積計算書

地番名	30-9					
点名	X	Y	距離	方向角	$X_{n+1} - X_{n-1}$	$Y_n \cdot (X_{n+1} - X_{n-1})$
7-30	-70289.156	48567.993	5.519	113° 36' 57"	-17.493	-849599.901549
7-14	-70291.367	48573.050	5.907	77° 25' 37"	-0.925	-44930.071250
7-15	-70290.081	48578.816	15.515	347° 26' 24"	16.430	798149.946880
7-65	-70274.937	48575.442	4.541	347° 26' 53"	19.577	950961.428034
7-31	-70270.504	48574.455	15.491	257° 26' 09"	1.063	51634.645665
7-29	-70273.874	48559.334	17.564	150° 27' 49"	-18.652	-905728.697768
倍面積						487.350012
面積						243.67 m ²

座標法面積計算書

地番名	30-10					
点名	X	Y	距離	方向角	$X_{n+1} - X_{n-1}$	$Y_n \cdot (X_{n+1} - X_{n-1})$
7-29	-70273.874	48559.334	15.491	77° 26' 09"	-3.986	-193557.505324
7-31	-70270.504	48574.455	10.842	347° 26' 21"	13.953	677759.370615
7-67	-70259.921	48572.097	3.096	347° 25' 37"	13.605	660823.379685
7-32	-70256.899	48571.423	17.954	257° 25' 06"	-0.889	-43179.995047
7-28	-70260.810	48553.900	0.261	165° 51' 28"	-4.165	-202226.993500
7-54	-70261.064	48553.964	2.760	167° 26' 55"	-2.949	-143185.639836
7-53	-70263.759	48554.564	2.823	167° 45' 03"	-5.454	-264816.592056
7-13	-70266.518	48555.163	8.456	150° 26' 45"	-10.115	-491135.473745
倍面積						480.550792
面積						240.27 m ²

座標法面積計算書

地番名	30-11					
点名	X	Y	距離	方向角	$X_{n+1} - X_{n-1}$	$Y_n \cdot (X_{n+1} - X_{n-1})$
7-28	-70260.810	48553.900	17.954	77° 25' 06"	-9.714	-471652.584600
7-32	-70256.899	48571.423	9.907	347° 26' 57"	13.582	659697.067186
7-33	-70247.228	48569.270	4.059	347° 24' 30"	13.633	662144.857910
7-34	-70243.266	48568.385	17.945	257° 23' 08"	0.043	2088.440555
7-27	-70247.185	48550.873	13.957	167° 28' 28"	-17.544	-851776.515912
					倍 面積	501.265139
					面積	250.63 m ²

座標法面積計算書

地番名	30-12					
点名	X	Y	距離	方向角	$X_{n+1} - X_{n-1}$	$Y_n \cdot (X_{n+1} - X_{n-1})$
7-27	-70247.185	48550.873	17.945	77° 23' 08"	-2.914	-141477.243922
7-34	-70243.266	48568.385	6.996	347° 25' 04"	10.747	521964.433595
7-56	-70236.438	48566.861	17.950	257° 24' 22"	2.914	141523.832954
7-55	-70240.352	48549.342	7.002	167° 22' 15"	-10.747	-521759.778474
					倍 面積	251.244153
					面積	125.62 m ²

座標法面積計算書

地番名	30-13					
点名	X	Y	距離	方向角	$X_{n+1} - X_{n-1}$	$Y_n \cdot (X_{n+1} - X_{n-1})$
7-55	-70240.352	48549.342	17.950	77° 24' 22"	-2.883	-139967.752986
7-56	-70236.438	48566.861	13.975	347° 28' 42"	17.557	852688.378577
7-58	-70222.795	48563.831	17.963	257° 25' 06"	9.730	472526.075630
7-57	-70226.708	48546.299	7.014	167° 26' 09"	-10.760	-522358.177240
7-26	-70233.555	48547.825	6.964	167° 25' 07"	-13.644	-662386.524300
					倍 面積	501.999681
					面積	250.99 m ²

座標法面積計算書

地番名	30-14					
点名	X	Y	距離	方向角	$X_{n+1} - X_{n-1}$	$Y_n \cdot (X_{n+1} - X_{n-1})$
7-57	-70226.708	48546.299	17.963	77° 25' 06"	0.006	291.277794
7-58	-70222.795	48563.831	3.998	347° 28' 33"	7.816	379574.903096
7-60	-70218.892	48562.964	4.917	347° 26' 41"	8.703	422643.475692
7-63	-70214.092	48561.895	11.213	347° 25' 57"	15.745	764607.036775
7-37	-70203.147	48559.455	0.779	347° 20' 09"	11.706	568436.980230
7-38	-70202.386	48559.284	17.946	257° 26' 09"	-3.143	-152621.829612
7-24	-70206.290	48541.767	1.160	167° 24' 44"	-5.037	-244504.880379
7-51	-70207.423	48542.020	12.815	167° 26' 39"	-13.642	-662210.236840
7-25	-70219.932	48544.806	2.052	167° 49' 10"	-14.515	-704627.859090
7-52	-70221.938	48545.239	0.886	166° 42' 01"	-2.869	-139276.290691
7-59	-70222.801	48545.443	3.999	167° 38' 32"	-4.770	-231561.763110
					倍 面 積	750.813865
					面 積	375.40 m ²

座標法面積計算書

地番名	30-15					
点名	X	Y	距離	方向角	$X_{n+1} - X_n$	$Y_n \cdot (X_{n+1} - X_n)$
7-24	-70206.290	48541.767	17.946	77° 26' 09"	-9.730	-472311.392910
7-38	-70202.386	48559.284	13.970	347° 26' 39"	17.540	851729.841360
7-39	-70188.750	48556.247	17.954	257° 26' 04"	9.730	472452.283310
7-23	-70192.656	48538.723	13.969	167° 24' 51"	-17.540	-851369.201420
					倍 面積	501.530340
					面積	250.76 m ²

座標法面積計算書

地番名	30-16					
点名	X	Y	距離	方向角	$X_{n+1} - X_{n-1}$	$Y_n \cdot (X_{n+1} - X_{n-1})$
7-23	-70192.656	48538.723	17.954	77° 26' 04"	-6.994	-339479.828662
7-39	-70188.750	48556.247	10.947	347° 27' 56"	14.593	708581.312471
7-40	-70178.063	48553.871	0.217	347° 29' 59"	10.899	529188.640029
7-45	-70177.851	48553.824	17.960	257° 26' 33"	-3.693	-179309.272032
7-44	-70181.756	48536.293	11.167	167° 25' 56"	-14.805	-718579.817865
					倍 面積	401.033941
					面積	200.51 m ²

座標法面積計算書

地番名	30-17					
点名	X	Y	距離	方向角	$X_{n+1} - X_{n-1}$	$Y_n \cdot (X_{n+1} - X_{n-1})$
7-44	-70181.756	48536.293	17.960	77° 26' 33"	-6.988	-339171.615484
7-45	-70177.851	48553.824	11.159	347° 27' 16"	14.798	718499.487552
7-41	-70166.958	48551.400	17.962	257° 26' 38"	6.988	339277.183200
7-22	-70170.863	48533.867	11.159	167° 26' 40"	-14.798	-718204.163866
					倍 面積	400.891402
					面積	200.44 m ²

座標法面積計算書

地番名	30-18					
点名	X	Y	距離	方向角	$X_{n+1} - X_{n-1}$	$Y_n \cdot (X_{n+1} - X_{n-1})$
7-22	-70170.863	48533.867	17.962	77° 26' 38"	-6.986	-339057.594862
7-41	-70166.958	48551.400	11.159	347° 26' 00"	14.797	718415.065800
7-42	-70156.066	48548.972	17.962	257° 26' 27"	6.986	339163.118392
7-21	-70159.972	48531.439	11.158	167° 25' 56"	-14.797	-718119.702883
					倍 面積	400.886447
					面積	200.44 m ²

座標法面積計算書

地番名	30-19					
点名	X	Y	距離	方向角	$X_{n+1} - X_{n-1}$	$Y_n \cdot (X_{n+1} - X_{n-1})$
7-21	-70159.972	48531.439	17.962	77° 26' 27"	-5.308	-257604.878212
7-42	-70156.066	48548.972	11.163	347° 26' 16"	14.802	718621.883544
7-43	-70145.170	48546.544	17.969	257° 26' 55"	6.991	339388.889104
7-20	-70149.075	48529.004	1.725	167° 14' 39"	-5.588	-271180.074352
7-50	-70150.758	48529.385	9.440	167° 25' 59"	-10.897	-528824.708345
					倍 面積	401.111739
					面積	200.55 m ²

座標法面積計算書

地番名	30-20					
点名	X	Y	距離	方向角	$X_{n+1} - X_{n-1}$	$Y_n \cdot (X_{n+1} - X_{n-1})$
7-1	-70290.529	48568.777	2.971	113° 42' 36"	-2.568	-124724.619336
7-3	-70291.724	48571.498	1.592	77° 02' 45"	-0.838	-40702.915324
7-14	-70291.367	48573.050	5.519	293° 36' 57"	2.568	124735.592400
7-30	-70289.156	48567.993	1.581	150° 16' 23"	0.838	40699.978134
					倍 面積	8.035874
					面積	4.01 m ²