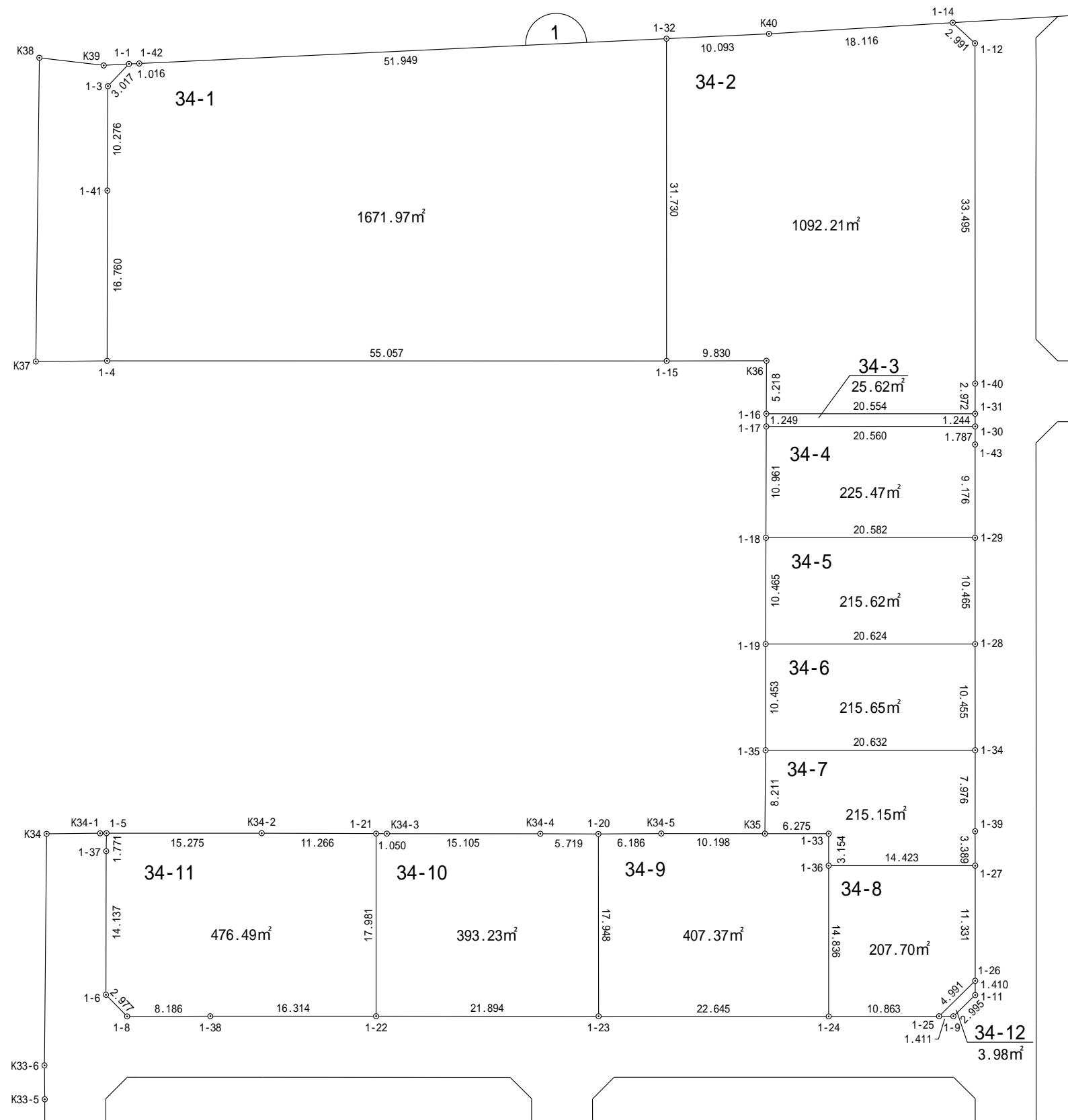
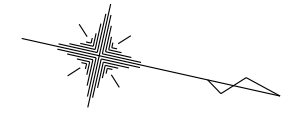


一宮町東浪見土地区画整理事業 画地確定図 長生郡一宮町東野



縮尺 1:500

座標法面積計算書

地番名	34-1					
点名	X	Y	距離	方向角	$X_{n+1} - X_n$	$Y_n \cdot (X_{n+1} - X_n)$
1-1	-70431.470	48424.953	3.017	120° 46' 53"	-2.527	-122369.856231
1-3	-70433.014	48427.545	10.276	77° 41' 42"	0.646	31284.194070
1-41	-70430.824	48437.585	16.760	77° 32' 01"	5.808	281325.493680
1-4	-70427.206	48453.950	55.057	347° 27' 36"	57.362	2779415.479900
1-15	-70373.462	48441.996	31.730	257° 25' 45"	46.838	2268926.208648
1-32	-70380.368	48411.026	51.949	164° 44' 37"	-57.025	-2760638.757650
1-42	-70430.487	48424.696	1.016	165° 20' 54"	-51.102	-2474598.814992
					倍 面 積	3343.947425
					面 積	1671.97 m ²

座標法面積計算書

地番名	34-2					
点名	X	Y	距離	方向角	$X_{n+1} - X_{n-1}$	$Y_n \cdot (X_{n+1} - X_{n-1})$
1-32	-70380.368	48411.026	31.730	77° 25' 45"	-2.832	-137100.025632
1-15	-70373.462	48441.996	9.830	347° 18' 25"	16.496	799099.166016
K36	-70363.872	48439.836	5.218	77° 38' 29"	10.707	518645.324052
1-16	-70362.755	48444.934	20.554	347° 26' 52"	21.180	1026063.702120
1-31	-70342.692	48440.467	2.972	257° 29' 17"	19.419	940665.428673
1-40	-70343.336	48437.565	33.495	257° 24' 37"	-7.945	-384836.453925
1-12	-70350.637	48404.875	2.991	210° 19' 12"	-9.883	-478385.379625
1-14	-70353.219	48403.365	18.116	163° 57' 33"	-19.993	-967728.476445
K40	-70370.630	48408.371	10.093	164° 44' 58"	-27.149	-1314238.864279
					倍 面 積	2184.420955
					面 積	1092.21 m ²

座標法面積計算書

地番名	34-3					
点名	X	Y	距離	方向角	$X_{n+1} - X_{n-1}$	$Y_n \cdot (X_{n+1} - X_{n-1})$
1-16	-70362.755	48444.934	1.249	77° 36' 38"	-19.795	-958967.468530
1-17	-70362.487	48446.154	20.560	347° 26' 05"	20.336	985200.987744
1-30	-70342.419	48441.681	1.244	257° 19' 35"	19.795	958903.075395
1-31	-70342.692	48440.467	20.554	167° 26' 52"	-20.336	-985085.336912
					倍 面積	51.257697
					面積	25.62 m ²

座標法面積計算書

地番名	34-4					
点名	X	Y	距離	方向角	$X_{n+1} - X_{n-1}$	$Y_n \cdot (X_{n+1} - X_{n-1})$
1-17	-70362.487	48446.154	10.961	77° 36' 53"	-17.717	-858320.510418
1-18	-70360.136	48456.860	20.582	347° 26' 33"	22.441	1087420.395260
1-29	-70340.046	48452.385	9.176	257° 27' 20"	18.097	876842.811345
1-43	-70342.039	48443.428	1.787	257° 43' 42"	-2.373	-114956.254644
1-30	-70342.419	48441.681	20.560	167° 26' 05"	-20.448	-990535.493088
					倍 面積	450.948455
					面積	225.47 m ²

座標法面積計算書

地番名	34-5					
点名	X	Y	距離	方向角	$X_{n+1} - X_{n-1}$	$Y_n \cdot (X_{n+1} - X_{n-1})$
1-18	-70360.136	48456.860	10.465	77° 38' 28"	-17.850	-864954.951000
1-19	-70357.896	48467.083	20.624	347° 26' 34"	22.371	1084257.113793
1-28	-70337.765	48462.599	10.465	257° 24' 40"	17.850	865057.392150
1-29	-70340.046	48452.385	20.582	167° 26' 33"	-22.371	-1083928.304835
					倍 面積	431.250108
					面積	215.62 m ²

座標法面積計算書

地番名	34-6					
点名	X	Y	距離	方向角	$X_{n+1} - X_{n-1}$	$Y_n \cdot (X_{n+1} - X_{n-1})$
1-19	-70357.896	48467.083	10.453	77° 27' 10"	-17.860	-865622.102380
1-35	-70355.625	48477.287	20.632	347° 26' 52"	22.410	1086376.001670
1-34	-70335.486	48472.803	10.455	257° 24' 36"	17.860	865724.261580
1-28	-70337.765	48462.599	20.624	167° 26' 34"	-22.410	-1086046.843590
					倍 面積	431.317280
					面積	215.65 m ²

座標法面積計算書

地番名	34-7					
点名	X	Y	距離	方向角	$X_{n+1} - X_{n-1}$	$Y_n \cdot (X_{n+1} - X_{n-1})$
1-35	-70355.625	48477.287	8.211	77° 52' 48"	-18.415	-892709.240105
K35	-70353.901	48485.315	6.275	347° 28' 27"	7.850	380609.722750
1-33	-70347.775	48483.954	3.154	77° 33' 00"	6.806	329981.790924
1-36	-70347.095	48487.034	14.423	347° 26' 31"	14.758	715571.647772
1-27	-70333.017	48483.898	3.389	257° 22' 27"	13.337	646629.747626
1-39	-70333.758	48480.590	7.976	257° 29' 18"	-2.469	-119698.576710
1-34	-70335.486	48472.803	20.632	167° 26' 52"	-21.867	-1059954.783201
					倍 面 積	430.309056
					面 積	215.15 m ²

座標法面積計算書

地番名	34-8					
点名	X	Y	距離	方向角	$X_{n+1} - X_{n-1}$	$Y_n \cdot (X_{n+1} - X_{n-1})$
1-36	-70347.095	48487.034	14.836	77° 25' 33"	-10.848	-525987.344832
1-24	-70343.865	48501.515	10.863	347° 24' 52"	13.832	670872.955480
1-25	-70333.263	48499.148	4.991	302° 54' 47"	13.314	645717.656472
1-26	-70330.551	48494.958	11.331	257° 25' 50"	0.246	11929.759668
1-27	-70333.017	48483.898	14.423	167° 26' 31"	-16.544	-802117.608512
					倍 面積	415.418276
					面積	207.70 m ²

座標法面積計算書

地番名	34-9					
点名	X	Y	距離	方向角	$X_{n+1} - X_{n-1}$	$Y_n \cdot (X_{n+1} - X_{n-1})$
1-20	-70369.888	48488.907	17.948	77° 23' 52"	-2.114	-102505.549398
1-23	-70365.972	48506.423	22.645	347° 28' 58"	26.023	1262282.645729
1-24	-70343.865	48501.515	14.836	257° 25' 33"	18.877	915563.098655
1-36	-70347.095	48487.034	3.154	257° 33' 00"	-3.910	-189584.302940
1-33	-70347.775	48483.954	6.275	167° 28' 27"	-6.806	-329981.790924
K35	-70353.901	48485.315	10.198	167° 29' 48"	-16.083	-779789.321145
K34-5	-70363.858	48487.523	6.186	167° 04' 24"	-15.987	-775170.030201
					倍 面 積	814.749776
					面 積	407.37 m ²

座標法面積計算書

地番名	34-10					
点名	X	Y	距離	方向角	$X_{n+1} - X_{n-1}$	$Y_n \cdot (X_{n+1} - X_{n-1})$
1-21	-70391.248	48493.629	17.981	77° 27' 25"	2.879	139613.157891
1-22	-70387.343	48511.181	21.894	347° 26' 55"	25.276	1226168.610956
1-23	-70365.972	48506.423	17.948	257° 23' 52"	17.455	846679.613465
1-20	-70369.888	48488.907	5.719	167° 37' 59"	-9.503	-460790.083221
K34-4	-70375.475	48490.132	15.105	167° 29' 11"	-20.334	-985998.344088
K34-3	-70390.222	48493.405	1.050	167° 41' 03"	-15.773	-764886.477065
倍面積						786.477938
面積						393.23 m ²

座標法面積計算書

地番名	34-11					
点名	X	Y	距離	方向角	$X_{n+1} - X_{n-1}$	$Y_n \cdot (X_{n+1} - X_{n-1})$
1-5	-70417.164	48499.361	1.771	78° 06' 47"	-14.545	-705423.205745
1-37	-70416.799	48501.095	14.137	77° 32' 58"	3.413	165534.237235
1-6	-70413.751	48514.900	2.977	33° 02' 01"	5.544	268966.605600
1-8	-70411.255	48516.523	8.186	347° 19' 12"	10.483	508598.710609
1-38	-70403.268	48514.726	16.314	347° 27' 01"	23.912	1160084.128112
1-22	-70387.343	48511.181	17.981	257° 27' 25"	12.020	583104.395620
1-21	-70391.248	48493.629	11.266	167° 38' 38"	-14.911	-723088.502019
K34-2	-70402.254	48496.040	15.275	167° 26' 35"	-25.916	-1256823.372640
					倍 面 積	952.996772
					面 積	476.49 m ²

座標法面積計算書

地番名	34-12					
点名	X	Y	距離	方向角	$X_{n+1} - X_{n-1}$	$Y_n \cdot (X_{n+1} - X_{n-1})$
1-25	-70333.263	48499.148	1.411	347° 23' 31"	-1.335	-64746.362580
1-9	-70331.886	48498.840	2.995	303° 14' 40"	3.019	146417.997960
1-11	-70330.244	48496.335	1.410	257° 25' 54"	1.335	64742.607225
1-26	-70330.551	48494.958	4.991	122° 54' 47"	-3.019	-146406.278202
					倍 面積	7.964403
					面積	3.98 m ²