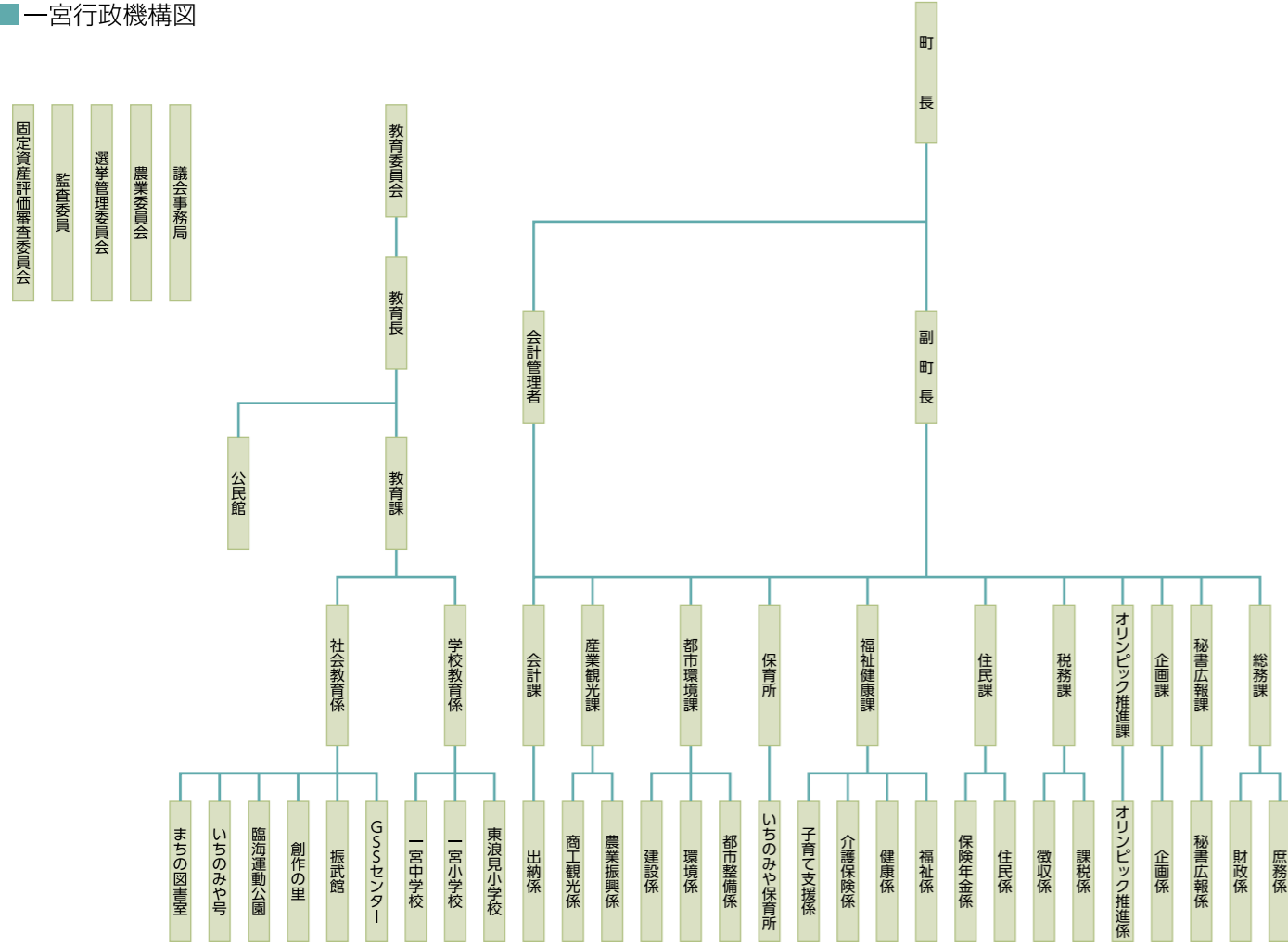


一宮行政機構図



歴代町長（合併後）

初代	久我崧太郎	昭和28年11月21日～昭和31年 5月
2代目	近藤 三郎	昭和31年 5月26日～昭和35年 5月25日
3代目	近藤 三郎	昭和35年 5月26日～昭和39年 5月25日
4代目	清水 孝平	昭和39年 5月26日～昭和43年 5月25日
5代目	近藤 三郎	昭和43年 5月26日～昭和47年 5月25日
6代目	近藤 三郎	昭和47年 5月26日～昭和51年 5月25日
7代目	向井 十郎	昭和51年 5月26日～昭和55年 5月25日
8代目	向井 十郎	昭和55年 5月26日～昭和59年 5月25日
9代目	向井 十郎	昭和59年 5月26日～昭和63年 5月25日
10代目	渡邊 英光	昭和63年 5月26日～平成 4年 5月25日
11代目	渡邊 英光	平成 4年 5月26日～平成 8年 5月25日
12代目	近藤 直	平成 8年 5月26日～平成12年 5月25日
13代目	近藤 直	平成12年 5月26日～平成16年 5月25日
14代目	近藤 直	平成16年 5月26日～平成20年 5月25日
15代目	玉川孫一郎	平成20年 5月26日～平成24年 5月25日
16代目	玉川孫一郎	平成24年 5月26日～平成28年 5月25日
17代目	馬淵 昌也	平成28年 5月26日～

歴代議会議長（合併後）

初代	清水 孝平	昭和28年11月	～昭和29年 6月
2代目	田中 廣俊	昭和29年 7月	～昭和29年11月 2日
3代目	清水 孝平	昭和29年11月 8日	～昭和31年11月 2日
4代目	長谷川 等	昭和31年11月 3日	～昭和33年11月 2日
5代目	渡邊 武司	昭和33年11月 5日	～昭和37年11月 2日
6代目	清水 孝平	昭和37年11月 6日	～昭和39年 4月24日
7代目	石野 益二	昭和39年 6月24日	～昭和41年11月 2日
8代目	酒井伊之助	昭和41年11月 7日	～昭和45年11月 2日
9代目	酒井伊之助	昭和45年11月 6日	～昭和49年11月 2日
10代目	酒井伊之助	昭和49年11月 5日	～昭和53年11月 2日
11代目	中村孫右衛門	昭和53年11月10日	～昭和57年11月 2日
12代目	秋山嘉平治	昭和57年11月13日	～昭和61年11月 2日
13代目	長谷川 静	昭和61年11月21日	～平成 2年11月 2日
14代目	篠瀬三喜男	平成 2年11月 6日	～平成 6年11月 2日
15代目	篠瀬三喜男	平成 6年11月10日	～平成10年11月 2日
16代目	秋場 哲	平成10年11月 9日	～平成12年11月 6日
17代目	小関 國男	平成12年11月 6日	～平成14年11月 2日
18代目	森 佐衛	平成14年11月 7日	～平成16年11月 8日
19代目	中村新一郎	平成16年11月 8日	～平成18年11月 2日
20代目	島崎 保幸	平成18年11月 9日	～平成20年12月18日
21代目	井桁太喜一郎	平成20年12月18日	～平成22年11月 2日
22代目	秦 重悦	平成22年11月 9日	～平成24年11月 6日
23代目	森 佐衛	平成24年11月 6日	～平成26年11月 2日
24代目	島崎 保幸	平成26年11月11日	～平成28年11月24日
25代目	吉野 繁徳	平成28年11月24日	～

一般会計決算状況〈歳入〉

区分	平成10年度	平成20年度	平成28年度
	決算額 (千円)	決算額 (千円)	決算額 (千円)
町税	1,299,014	1,375,074	1,388,896
地方交付税	1,264,629	986,056	1,197,115
国庫支出金	165,406	214,846	472,254
県支出金	705,817	179,791	491,707
その他	1,075,023	1,020,841	1,143,341
合計	4,509,889	3,776,608	4,693,313

一般会計決算状況〈歳出〉

区分	平成10年度	平成20年度	平成28年度
	決算額 (千円)	決算額 (千円)	決算額 (千円)
議会費	104,427	84,477	96,664
総務費	636,174	691,872	912,537
民生費	459,051	653,246	1,341,740
衛生費	551,653	455,144	402,678
農林水産業費	528,486	91,243	139,999
商工費	69,944	42,202	95,698
土木費	787,624	191,337	215,509
消防費	189,047	197,137	200,095
教育費	384,580	522,443	259,674
災害復旧費	8	0	11,336
公債費	300,986	360,890	370,984
諸支出金	218,106	321,211	379,510
合計	4,230,086	3,611,202	4,426,424

一般会計決算状況〈町税の内訳〉

区分	平成10年度	平成20年度	平成28年度
	決算額 (千円)	決算額 (千円)	決算額 (千円)
町民税	528,889	665,137	649,282
固定資産税	677,941	631,002	641,368
軽自動車税	12,586	19,212	28,678
町たばこ税	71,121	51,348	61,352
鉱産税	2,341	2,925	2,441
入湯税		5,450	5,775
特別土地保有税	6,135		

会計別決算状況

区分		平成10年度	平成20年度	平成28年度
		決算額 (千円)	決算額 (千円)	決算額 (千円)
一般会計	歳入	4,509,889	3,776,608	4,693,313
	歳出	4,230,086	3,611,202	4,426,424
国民健康保険事業	歳入	785,199	1,368,728	1,825,176
	歳出	698,471	1,275,569	1,768,854
介護保険	歳入		782,108	1,044,147
	歳出		752,327	1,014,454
後期高齢者医療	歳入		120,603	133,378
	歳出		119,832	133,300
農業集落排水事業	歳入	94,155	104,825	102,225
	歳出	89,796	98,714	100,155
特別会計 老人保健	歳入	993,643	168,274	
	歳出	943,767	144,435	
一宮荘	歳入	139,506	80,370	
	歳出	128,704	78,906	
母子介護ホーム運営	歳入	20,932		
	歳出	20,640		
老人福祉センター	歳入	48,512	21,387	
	歳出	48,115	21,023	
小計	歳入	2,081,947	2,646,295	3,104,926
	歳出	1,929,493	2,490,806	3,016,763
合計	歳入	6,591,836	6,422,903	7,798,239
	歳出	6,159,579	6,102,008	7,443,187