

平成31年度 相談・検査の日程

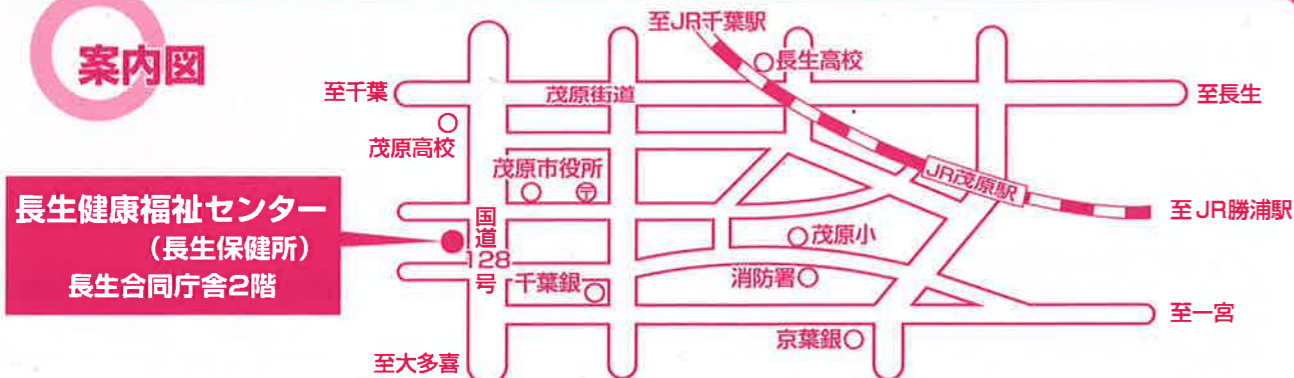
| 内容 | 実施日 | 受付時間 |
|---|---------------------------|------------------|
| エイズ・性感染症・ 肝炎検査(無料) | [即日検査] 毎月第1・3火曜日 | 13:00~14:00(予約制) |
| | [夜間検査] 隔月(偶数月)第3火曜日 | 17:30~18:30(予約制) |
| 骨髄バンクドナー 登録受付 | 第1火曜日 | 10:00(予約制) |
| 腸内細菌検査 (有料) | 毎週火曜日 (第5週、休日及び休前日を除く) | 9:00~11:00 |
| 精神保健福祉相談 | [医師による相談] 毎月第1・3火曜日 | 14:00~16:00(予約制) |
| DV相談 (専用電話) 0475-22-5565 | [来所相談] 月曜日~金曜日 | 9:00~17:00(予約制) |
| | [電話相談] 月曜日~金曜日 | 9:00~17:00 |
| ひとり親自立支援 | 月曜日~金曜日 | 9:00~17:00 |
| 家庭児童相談 | 月曜日~金曜日 | 9:00~17:00 |
| 障害のある人への 差別に関する相談 (専用電話) 0475-26-1510 | 月曜日~金曜日 | 9:00~17:00 |

※該当日が、祝祭日、年末年始の場合は実施していません。

※やむを得ず、日程を変更する場合があります。

※詳細については電話でお問い合わせください。なお、長生健康福祉センターのホームページでも掲載しております。

案内図



交通 徒歩・・・JR茂原駅から約20分茂原市役所向かい
バス・・・JR茂原駅から「大多喜」、「長南」方面行「西町停留所」下車約3分

長生健康福祉センター

平成31年2月発行

第40号

だより

発行 長生健康福祉センター(長生保健所)

〒297-0026 茂原市茂原1102-1

TEL 0475-22-5167

FAX 0475-24-3419

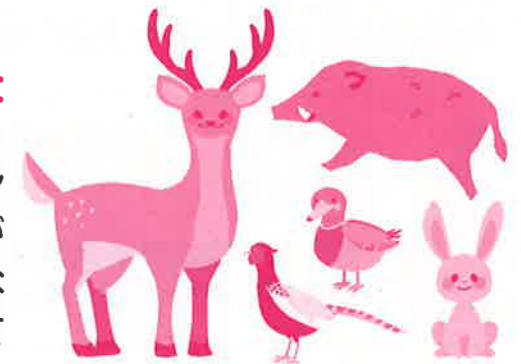
ホームページ <http://www.pref.chiba.lg.jp/kf-chousei/index.html>

ジビエ(野生鳥獣の肉)はよく加熱して食べましょう

●ジビエとは?

ジビエとは、イノシシ、シカなど狩猟の対象となり食用とする野生鳥獣、又はその肉のことです。

近年、日本では野生鳥獣対策として捕獲されたイノシシやシカを食用に活用する動きが進められ、ジビエがレストランや地域の特産品として取り扱われるようになっており、一般の方がジビエを口にすることが増えてきています。



●ジビエが原因で食中毒?

イノシシやシカなどの野生鳥獣は、牛や豚などの家畜とは異なり、飼料や健康状態などの管理や、食肉にする際の獣医師の検査がされておらず、様々な病原微生物や寄生虫を保有している可能性があります。

生(なま)や加熱不十分のジビエを食べることにより、食中毒になる危険性があります。

●ジビエを安全に食べるためには?

イノシシやシカなどの野生動物の肉等は生(なま)で食べないようにしましょう。

野生動物が保有している可能性がある病原微生物や寄生虫類等は、一般に通常の加熱によって死滅することが知られています。野生動物の肉等を食べる際には、中心部まで火が通るよう十分に加熱を行うことが大切です。



中心温度75℃、1分以上

ジビエを原因とする主な食中毒

| | E型肝炎 | 腸管出血性大腸菌感染症 | トリヒナ(旋毛虫)症 |
|---------|-------------------------------|------------------|---------------------------------|
| 病原体 | E型肝炎ウイルス | 腸管出血性大腸菌 | トリヒナ(旋毛虫) |
| 原因となる食品 | 生(なま)又は加熱不十分の豚、イノシシ、シカなどの肉や内臓 | 生(なま)又は加熱不十分の肉など | 生(なま)又は加熱不十分の豚、イノシシ、クマなどの野生動物の肉 |
| 主な症状 | 発熱、悪心・腹痛等の消化器症状、肝腫大、肝機能の悪化など | 腹痛、水様下痢、血便、発熱など | まず悪心、腹痛、下痢が起こり、その後、発熱、筋肉痛、皮疹など |

●ジビエの衛生管理は?

イノシシやシカの解体・処理は食品衛生法に基づく許可を受けた施設で行われています。

また、千葉県では、厚生労働省が平成26年に示した「野生鳥獣肉の衛生管理に関する指針(ガイドライン)」や、千葉県が平成29年に策定した「千葉県野生鳥獣肉に係る衛生ガイドライン」に基づき、ジビエの衛生管理が行われています。

飲料水の管理について

申請・届出及び相談窓口は下記のとおりです。(平成25年4月から)

水道施設が**茂原市**に
所在している場合

水道施設が**一宮町、陸沢町、長生村、白子町、
長柄町、長南町**に所在している場合

茂原市役所の水道法担当課へ
お問い合わせください。
☎0475-20-1574
(健康管理課)

長生健康福祉センター健康生活支援課へ
お問い合わせください。
☎0475-22-5167



千葉県マスコットキャラクター
「チーバくん」



水道の給水区域にお住いの場合、飲用水は水道水を利用してください。

市町村等の水道事業者は、定期的に水質検査を行い水質基準に適合した安全な水道水を皆様のご家庭にお送りしています。

住宅宿泊事業法(民泊)について

千葉県庁健康福祉部衛生指導課へ
お問い合わせください。

☎043-223-2627



衛生害虫の駆除について

駆除を依頼する場合は専門業者にご相談ください。
生活衛生にかかる衛生害虫の駆除は、保健所では行っていません。

千葉県害虫防除協同組合
☎043-221-0064



まつ毛エクステンションについて

まつ毛エクステンションは、美容師法に基づく**美容行為**に該当します。
美容師免許を持った**美容師**が、**美容所**で行わなければなりません。
美容所を開設する方は、事前に保健所へご相談ください。
また、美容師でない人が施術していると思われた場合も保健所へご連絡ください。



感染性胃腸炎にご注意!

ノロウイルスによる感染性胃腸炎は、一年を通じて発生していますが、冬は特に発生の多い季節です。ノロウイルスは、少量のウイルスで感染し、感染力がとても強いことが特徴です。

●症状

●感染後24～48時間で、下痢・おう吐・腹痛・発熱などの症状が出ます。

●感染経路

- 患者の便やおう吐物から人の手を介して感染
- ウイルスが蓄積された二枚貝などを十分な加熱をせず食べることで感染
- 感染した人が調理をし、食品が汚染され、その食品を食べることで感染

●予防

- 排泄物やおう吐物を処理した後や、調理や食事の前には石けんと流水で十分手を洗いましょう。
- 加熱して食べる食材は中心部までしっかりと火を通しましょう。(85～90℃、90秒以上)

感染予防の基本は
まず手洗い!



忘れず予防! 麻しん・風しん

平成30年は、麻しん(はしか)や風しんなどの感染症が話題となりました。麻しんや風しんの予防には、予防接種(2回)が有効です。

来年は東京オリンピック・パラリンピックが開催されますが、海外では、日本より麻しん・風しんが流行している地域もあります。海外からの持ち込みによる流行も考えられますので、**麻しん・風しんに罹ったことがある(検査で確認されていることが必要)**、麻しん・風しんの予防接種を2回接種したことがある方以外は、今後の流行に備え、予防接種を検討しましょう。



献血とは...

- 患者さんが安心して輸血を受けることができるように、健康な人が善意によって、無償で進んで自分の血液を提供することです。
- 献血は16歳からできます。
- 多くの皆様の献血へのご理解とご協力をお願いします!

◆長生地域の献血会場

<https://www.pref.chiba.lg.jp/kf-chousei/boshuu/kenketsu.html>

◆千葉県内の献血会場

<https://www.bs.jrc.or.jp/ktks/chiba/> (千葉県赤十字血液センター)

LOVE in Letter

千葉県赤十字血液センターでは、献血を受けた患者さんと献血にご協力いただいた方が手紙でお互いの想いを伝え合う取り組みを行っています。

実際に輸血を受けた方から届いたお手紙を紹介しています。

<https://www.bs.jrc.or.jp/ktks/chiba/2018/06/love-in-letter.html>

見えない誰かを
救ってみませんか



石田 真央さん

(茂原市立東中学校 第2学年)

平成30年度 献血推進啓発作品(中学生の部)
知事賞