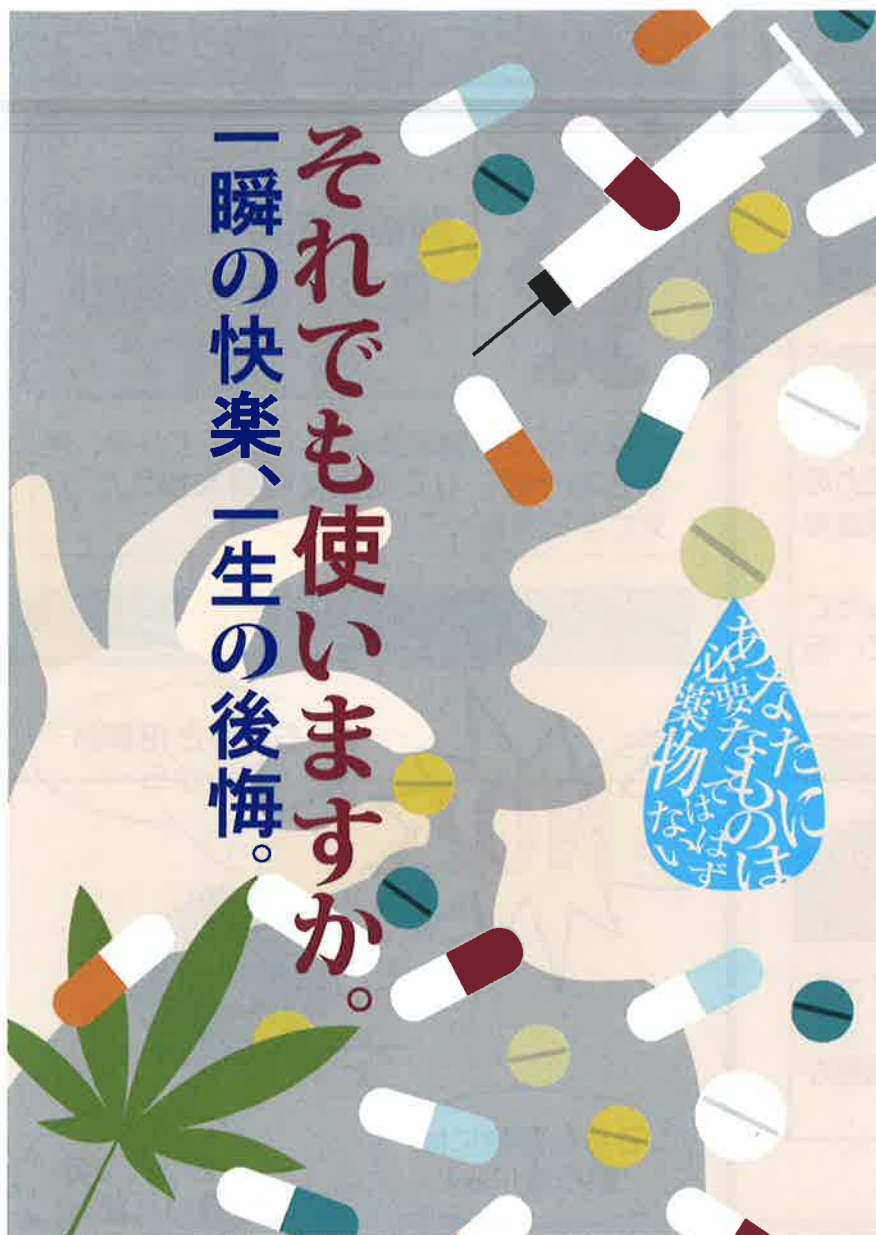


違法薬物は

持たない！

買わない！

使わない！



それでも使いますか。
一瞬の快樂、一生の後悔。

最も乱用される薬物は覚せい剤です！

覚せい剤



写真：厚生労働省提供

覚せい剤を乱用すると、幻覚や妄想が現れ、大量に摂取すると死に至る事もあります。

使用をやめても、突然元の症状に戻ってしまうことがあります（フラッシュバック）。

危険ドラッグは絶対に使用しない！



危険ドラッグは、「ハーブ」「お香」などとあたかも安全なもののように偽って販売されている薬物で決して「安全」でも「合法」でもありません。危険ドラッグを使用して呼吸困難になった例や死亡した例もあります。



千葉県マスコットキャラクター「チーバくん」

千葉県・千葉県警察



千葉県警察シンボルマスコット「シーポック」

今、危険度が増しているのは大麻です!

乾燥大麻



写真：厚生労働省提供

大麻は世界で最も乱用されている薬物です。インターネット等において、「身体への悪影響がない」などの誤った情報が流れています。幻覚作用、記憶障害、学習能力の低下、知覚の変化などを引き起こす違法な薬物です。

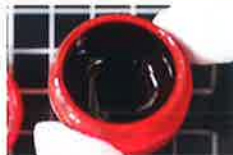
近年、中学生、高校生が大麻を所持したことにより大麻取締法で検挙されるなど、若年層への広がりが懸念されています。

大麻リキッド



写真：厚生労働省提供

大麻ワックス



最近では、大麻を液体状に加工した「大麻リキッド」や、幻覚成分を濃縮させた「大麻ワックス」など、新しい大麻加工品の摘発が相次いでいます。

大麻の使用は**有害**です!
絶対に使用しないでください!!
大麻の不正栽培は**犯罪**です

違法薬物を使うとどうなるの?

薬物乱用で破壊された脳は元には戻りません。

脳の回路が壊れて...



幻覚をみる!

意識障害に陥り...



交通事故!

写真：厚生労働省提供

薬物を乱用すると、やめたくてもやめられない**依存状態**に陥ります!

自分だけの問題ではありません!



家族や友人、関係の無い第三者を傷つける可能性があります。

使用者の健康被害だけにとどまらず、異常行動を起こして他人に危害を加えたり、死亡事故を招くこともあります。

キッパリと断ろう!



断りにくかったらその場から逃げましょう。
逃げることも勇気です!

薬物乱用に関する相談は

千葉県健康福祉部薬務課 麻薬指導班
TEL 043-223-2620

千葉県警察少年センターヤング・テレホン
TEL 0120-783-497

千葉県精神保健福祉センター(相談専用)
TEL 043-263-3893

お近くの健康福祉センター(保健所)

警察署・交番・駐在所

千葉県健康福祉部薬務課ホームページ
<http://www.pref.chiba.lg.jp/yakumu/index.html>