

令和元年度

千葉県市町村 交通災害共済

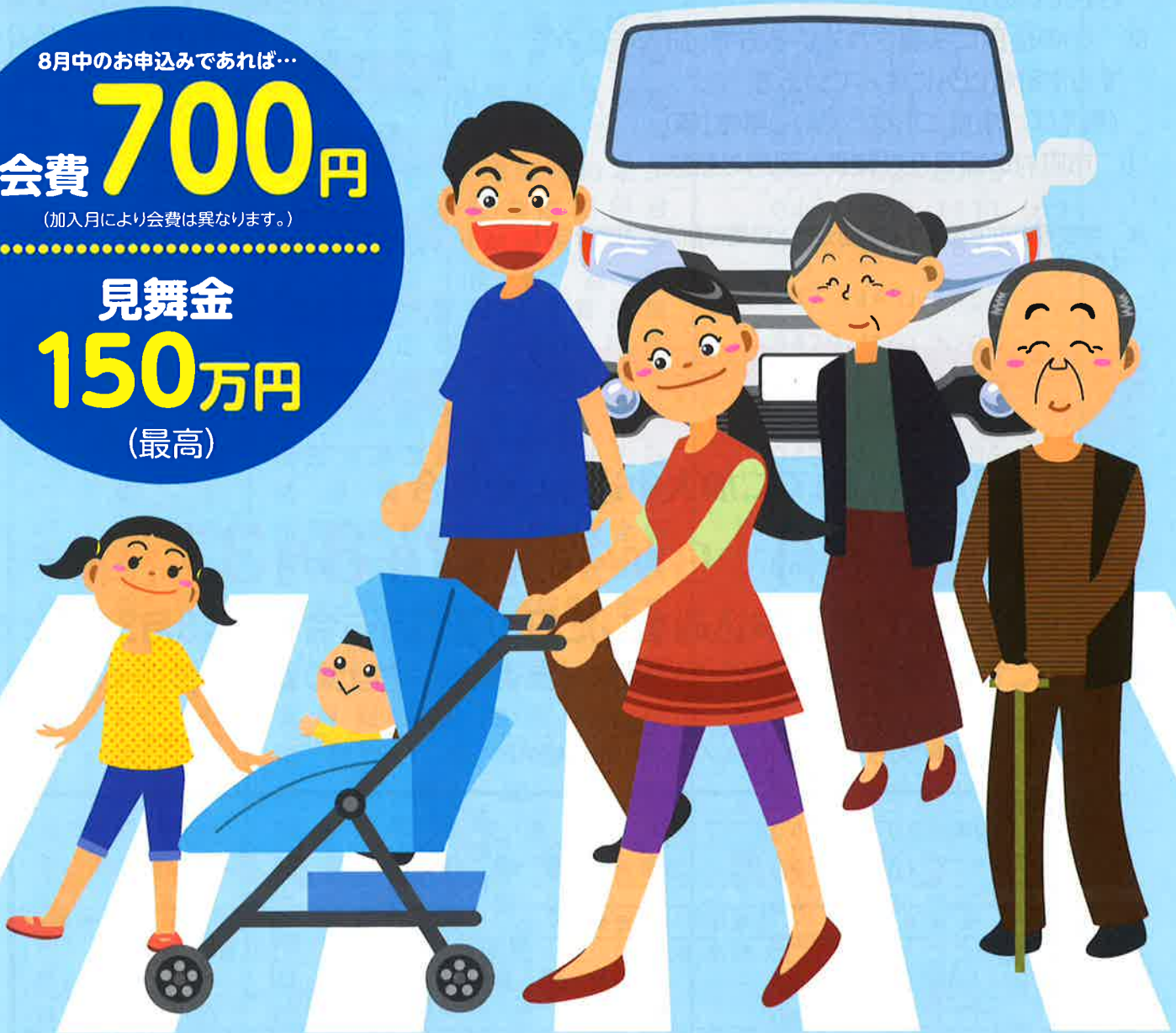
8月中のお申込みであれば…

年会費 **700円**

(加入月により会費は異なります。)

見舞金
150万円
(最高)

安全・安心を願って…



8月は一斉加入月間、家族そろってご加入を!!
加入申込みはお住まいの市役所・町村役場へ

令和元年8月31日までに加入申込みした場合の共済期間

令和元年9月1日から令和2年8月31日まで

(中途加入の場合の共済期間は、加入申込みをした日の翌日から令和2年8月31日まで)



市役所・町村役場 / 千葉県市町村総合事務組合

交通災害共済見舞金は、昭和43年から続く、県内41市町村で共同して運営する、助け合いの制度です