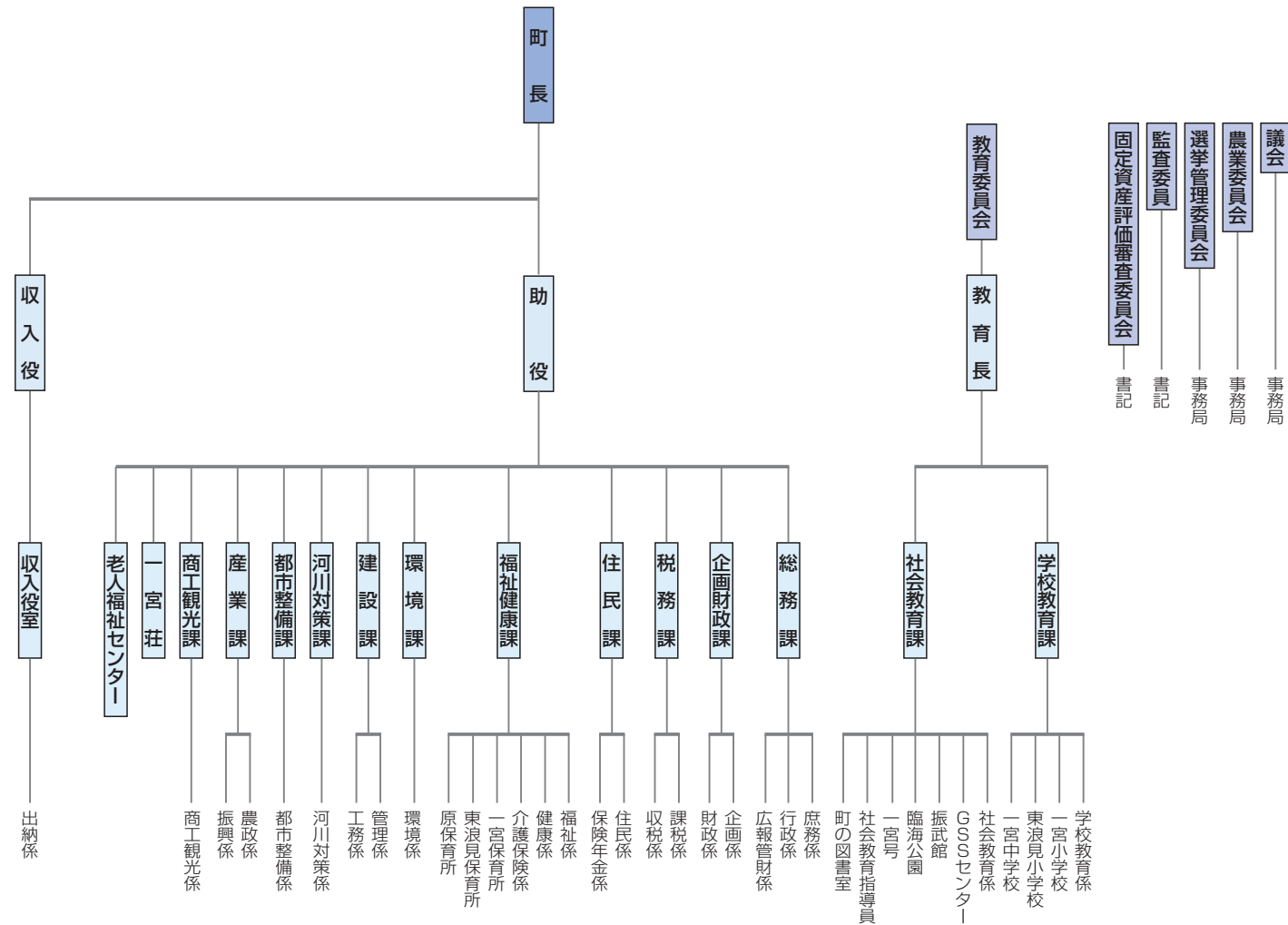


一宮行政機構図



歴代町長(合併後)

歴順	氏名	就任期間
初代	久我掇太郎	昭和28年11月21日～昭和31年5月
2代目	近藤 三郎	昭和31年 5月26日～昭和35年5月25日
3代目	近藤 三郎	昭和35年 5月26日～昭和39年5月25日
4代目	清水 孝平	昭和39年 5月26日～昭和43年5月25日
5代目	近藤 三郎	昭和43年 5月26日～昭和47年5月25日
6代目	近藤 三郎	昭和47年 5月26日～昭和51年5月25日
7代目	向井 十郎	昭和51年 5月26日～昭和55年5月25日
8代目	向井 十郎	昭和55年 5月26日～昭和59年5月25日
9代目	向井 十郎	昭和59年 5月26日～昭和63年5月25日
10代目	渡辺 英光	昭和63年 5月26日～平成 4年5月25日
11代目	渡辺 英光	平成 4年 5月26日～平成 8年5月25日
12代目	近藤 直	平成 8年 5月26日～平成12年5月25日
13代目	近藤 直	平成12年 5月26日～

歴代議会議長(合併後)

歴順	氏名	就任期間
初代	清水 孝平	昭和28年 11月 日～昭和29年 6月
2代目	田中 広俊	昭和29年 7月 日～昭和29年11月
3代目	清水 孝平	昭和29年 11月 8日～昭和31年11月 2日
4代目	長谷川 等	昭和31年 11月 3日～昭和33年11月 2日
5代目	渡辺 武司	昭和33年 11月 5日～昭和37年11月 2日
6代目	清水 孝平	昭和37年 11月 6日～昭和39年 4月 4日
7代目	石野 益二	昭和39年 6月24日～昭和41年11月 2日
8代目	酒井伊之助	昭和41年 11月 7日～昭和45年11月 2日
9代目	酒井伊之助	昭和45年 11月 6日～昭和49年11月 2日
10代目	酒井伊之助	昭和49年 11月 5日～昭和53年11月 2日
11代目	中村孫右衛門	昭和53年11月10日～昭和57年11月 2日
12代目	秋山嘉平治	昭和57年11月13日～昭和61年11月 2日
13代目	長谷川 静	昭和61年11月21日～平成 2年11月 2日
14代目	篠瀬三喜男	平成 2年11月 6日～平成 6年11月 2日
15代目	篠瀬三喜男	平成 6年11月10日～平成10年11月 2日
16代目	秋場 哲	平成10年 11月 9日～平成12年11月 6日
17代目	小関 国男	平成12年 11月 6日～平成14年11月 2日
18代目	森 佐衛	平成14年 11月 7日～

第1号被保険者数・世帯

区分	65歳以上75歳未満(人)	75歳以上(人)	世帯数(世帯)
平成12年度	1,628	1,242	1,994
13年度	1,588	1,316	2,029
14年度	1,573	1,349	2,048

(単位：人)

区分	要支援			要介護1			要介護2			要介護3			
	平成12年度	平成13年度	平成14年度	平成12年度	平成13年度	平成14年度	平成12年度	平成13年度	平成14年度	平成12年度	平成13年度	平成14年度	
第1号被保険者	9	14	16	40	42	59	52	52	51	32	44	37	
内訳	65歳以上75歳未満	1	1	4	5	9	11	8	11	9	5	4	6
	75歳以上	8	13	12	35	33	48	44	41	42	27	40	31

区分	要介護4			要介護5			計		
	平成12年度	平成13年度	平成14年度	平成12年度	平成13年度	平成14年度	平成12年度	平成13年度	平成14年度
第1号被保険者	24	34	42	30	45	45	187	231	250
内訳	65歳以上75歳未満	2	8	6	5	2	26	35	42
	75歳以上	22	26	36	25	43	39	196	208

財政

finances

一般会計決算状況(歳入)

区分	平成3年度		平成10年度		平成14年度	
	決算額(円)	対前年比(%)	決算額(円)	対前年比(%)	決算額(円)	対前年比(%)
町税	1,331,301,905	114	1,299,013,750	98	1,278,167,861	100
地方交付税	854,085,000	102	1,264,629,000	113	1,143,025,000	90
国庫支出金	314,948,537	85	165,406,224	58	167,930,705	154
県支出金	241,771,756	76	705,816,645	318	300,292,463	105
町債	151,800,000	149	322,112,000	94	279,200,000	185
その他	1,130,296,766	95	752,911,522	105	797,097,802	93
合計	4,024,203,964	101	4,509,889,141	113	3,965,713,831	100

会計別決算状況 (上段：歳入 下段：歳出)

区分	平成3年度		平成10年度		平成14年度		
	決算額(円)	対前年比(%)	決算額(円)	対前年比(%)	決算額(円)	対前年比(%)	
一般会計	4,024,203,964	101	4,509,889,141	113	3,965,713,831	100	
特別会計	国民健康保険	691,602,901	99	785,199,761	96	1,009,813,532	101
	老人保健	562,335,686	106	993,643,584	101	1,145,587,954	96
	介護保険	562,335,686	109	943,767,190	101	1,093,091,351	95
	一宮荘	156,576,581	99	139,506,272	97	119,106,438	87
	母子休養ホーム	22,846,214	121	20,932,417	91	18,414,255	98
	老人福祉センター	18,509,040	71	48,512,345	192	20,399,040	54
	農業集落排水事業	17,641,040	71	48,114,571	200	19,976,263	54
	歳入合計	5,538,736,592	100	6,591,838,632	108	7,351,666,642	102
	合計	5,313,545,652	103	6,159,577,949	107	7,045,190,781	103

〔各年度一般会計及び各特別会計別決算書〕

町税の内訳

区分	平成3年度		平成10年度		平成14年度	
	決算額(円)	対前年比(%)	決算額(円)	対前年比(%)	決算額(円)	対前年比(%)
町民税	781,723,803	120	528,890,036	91	497,125,604	100
固定資産税	473,107,050	107	677,940,230	105	698,925,000	101
軽自動車税	10,938,300	105	12,586,000	100	14,736,600	104
町たばこ税	55,590,152	101	71,121,384	99	64,464,957	91
鋳産税	2,142,600	99	2,341,300	102	2,543,100	99
特別土地保有税	7,800,000	111	6,134,800	81	372,600	12

歳出

区分	平成3年度		平成10年度		平成14年度	
	決算額(円)	対前年比(%)	決算額(円)	対前年比(%)	決算額(円)	対前年比(%)
議会費	95,303,647	114	104,426,937	102	100,946,615	99
総務費	800,234,163	114	636,174,224	92	746,858,896	95
民生費	342,984,053	120	459,050,991	112	409,272,293	98
衛生費	381,044,903	135	551,653,415	110	507,722,617	101
農林水産業費	266,052,461	72	528,485,741	185	498,549,513	115
商工費	65,628,546	102	69,943,492	102	70,628,235	92
土木費	1,003,316,742	90	787,624,293	99	335,918,021	115
消防費	132,530,262	107	189,046,882	105	189,182,825	98
教育費	338,109,992	111	384,579,839	112	350,110,885	87
災害復旧費	14,899,340	517	7,800	12	0	0
公債費	258,752,858	102	300,985,993	105	287,883,460	99
諸支出金	147,191,283	150	218,106,256	124	328,245,296	106
合計	3,846,048,250	104	4,230,085,863	110	3,825,318,656	101

〔各年度一般会計決算書〕